



Kein Logo  
vorhanden

Exposé

Hymer B-Klasse ML T 780 BML-T 780 Winteraktion

**165.000,- €**

MwSt. ausweisbar

Fahrzeug



Grundriss





Kein Logo  
vorhanden

## Technische Daten

<b>Modell-/Baujahr</b>	2023
<b>Leistung</b>	125 KW / 170 PS
<b>Basisfahrzeug</b>	Mercedes Benz
<b>Getriebe</b>	Automatik
<b>Antriebsart</b>	Frontantrieb
<b>Anzahl Schlafplätze</b>	2
<b>Gesamtlänge</b>	789 cm
<b>Gesamtbreite</b>	235 cm
<b>Höhe</b>	296 cm
<b>Innenhöhe</b>	198 cm
<b>Aufbauart</b>	Teilintegriert
<b>Masse in fahrber. Zustand</b>	3821 kg
<b>techn. zul. Gesamtmasse</b>	4500 kg
<b>Zuladung</b>	679 kg
<b>Infrastruktur</b>	WC
<b>Liegeflächen</b>	Einzelbett (207/202x90)
<b>Sitze mit Gurt</b>	4
<b>Radstand</b>	450 cm
<b>Anhängerlast (gebremst)</b>	1450 kg
<b>Kraftstoff</b>	Diesel
<b>Polster</b>	Wohnwelt Leder Grigio
<b>Steckdosen 230V</b>	4
<b>Steckdosen 12V</b>	2
<b>Steckdosen USB</b>	6
<b>Farbe</b>	weiß
	L-Sitzgruppe
	Einzelbett



## Beschreibung

- Winteraktion WU 2024 / 25 ./ . 3.000
- Mercedes-Benz Sprinter 4,43 t - 417 CDI - 125 KW/170 PS - Euro VI-E
- Gewichtsvariante 4.500 kg (bei Mercedes-Benz Sprinter 415/417 CDI)
- Cupholder anstelle Ablagefach
- Komfort-Stützen hinten (2 Stück)
- Pilotensitze in Wohnraumstoff, dreh-/höhen- und neigungsverstellbar mit 2 Armlehnen
- Sitzheizung und Lordosenstütze für Mercedes Benz Originalsitze
- Vier-Kreis-Vollluftfederung (2-Achser)
- Rahmenverlängerung inkl. 450 kg Garagentraglast
- 16" Leichtmetallräder (silber) mit Ganzjahresbereifung
- Komfort-Plus-Eingangstür inkl. Zuziehhilfe, RFID (schlüssellosem) Zugang und Zentralverriegelung
- HYMER Panorama-Kurbeldachlüfter 80 x 50 cm, doppeltverglast im Heck
- GFK Dachbeschichtung
- Elektrische Dachmarkise inkl. dimmbarer LED-Beleuchtung, Gehäuse weiß, 450 x 300 cm
- Sicherheitsschloss für Wohnraum-Eingangstür
- Ausstattungslinie Premium (Fahrassistenz-Paket Plus u. Premium) (Tempomat inkl. Lenkrad-Multifunktionstasten, Multifunktionslenkrad, Elektrische Parkbremse, Verstärkte Vorderachse, Vorrüstung DAB Radio, Automatikgetriebe 9G-TRONIC inkl. Hold-Funktion, MBUX 10,25" Multimedia System inkl. Navigation, Sprachsteuerung, Lenkrad-Multifunktionstasten, DAB+, Touchscreen und Rückfahrkamera, Lederlenkrad (bei Automatikgetriebe), Aktiver Abstands-Assistent DISTRONIC PLUS inkl. Lenkrad-Multifunktionstasten, Kombi-Farbdisplay, Akustik-Paket Mercedes-Benz, LED-High-Performance-Scheinwerfer, Ablage für Smartphones inkl. wireless charging Funktion mit Ladestandsanzeige, Ladepaket Instrumententafel mit 2 x USB-C Stecker 5V / 1x 12V-Steckdose, Vollautomatische Klimaanlage THERMOTRONIC inkl. Regensensor)
- Style-Paket (Kühlergrill Chrom, Stoßfänger, Anbauteile und Kühlergrillrahmen in Wagenfarbe lackiert, Nebelscheinwerfer mit Abbieglicht)
- Wohnkomfort-Paket 3 (Einlegeboden mit Holzoberfläche, 4 x 230 V / 1 x 12 V / 1 x Doppel-USB Zusatzsteckdosen sowie Wohnkomfortleuchten, Spannbettlaken nach Maß für Heckbetten individuell an Matratzenkonturen angepasst, 4 Kissen mit Bezug)
- Wet Wiper System (Scheibenwischer mit integ. Spritzdüse)
- Lederausstattung Grigio
- Toilettenentlüftung
- Küchenarbeitsplatte aus Mineralwerkstoff
- Herd-/Backofenkombination
- Schublade und Einlegewanne als Stauraum in der Sitzgruppe
- Komfort L-Sitzgruppe mit Loungepolstern, längs-/quer verschiebbarem Tisch und 2 integrierten 3-Punkt-Gurten
- Hochwertiger runder Tisch, ausziehbar mit Echtholzrahmen
- Außendusche in der Garage
- Gassteckdose außen mit Absperrhahn
- Gasfilter für automatische Gasflaschenumschaltanlage
- Automatische Gasflaschenumschaltanlage mit Crash Sensor und EisEx
- Dachklimaanlage 2400 W Truma Aventa Comfort
- Satellitenantenne digital mit 80 cm Spiegel und Twin LNB
- Vorverkabelung Solaranlage
- Keramiktoilette
- 32" LED-Flachbildschirm mit integrierten Lautsprechern, Fernbedienung, DVD-Laufwerk, HYMER Smart-Multimedia-System mit Bluetooth (DVB-T/C, DVB-S2) und elektrischem Halter inkl. Receiver



- Zweiter LED-TV im Schlafbereich 22" TFT mit integrierten Lautsprechern, DVD-Laufwerk, DVB-T/C, DVB-S2, Verkabelung und Wandhalterung
- Wasserfilter für Frischwassersystem
- Teppichboden Samona
- Zusatzpolster zwischen den Längseinzelbetten inkl. integrierter Komfortaufstieg
- B-Klasse ML T Arktis Paket (Wärmetauscher für Warmwasserheizung, Wärmetauscher-Vorbereitung Mercedes-Benz, Warmwasser-Garagenbodenheizung, Isolier-Trennvorhang für Fahrerhaus, doppellagig genäht, Isoliermatte für Fahrerhaus-Fußraum, lose beigelegt, Zuheizer (unterstützt die Heizung beim Erwärmen des Fahrzeugs), Warmwasserheizung, Riffelblechboden, Filzverkleidung und 2 zusätzliche Zurrschienen in Heckgarage)
- Autarkie-Paket XL (HYMER-Smart-Battery-System (150 Ah Lithium) inkl. Zusatzlader 18 A und Batteriecomputer, Dritte Aufbaubatterie (95 Ah AGM), Wechselrichter 12 V auf 230 V, 1800 Watt mit Netzvorrangschaltung)
- Fahrassistenz-Paket (Aktiver Spurhalte-Assistent, Aufmerksamkeits-Assistent, Fernlicht-Assistent, Verkehrszeichen-Assistent, Windschutzscheibe beheizbar, Wärmedämmendes Glas mit Bandfilter an der Frontscheibe)

## Ausstattung

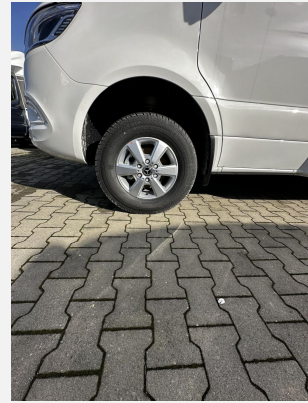
- Pakete (Winterpaket)
- Allwetterreifen
- Rollrost
- Klimaanlage Dach
- Außendusche
- Gasaußensteckdose
- Lithiumbatterie

## Bilder





Kein Logo  
vorhanden





Kein Logo  
vorhanden





Kein Logo  
vorhanden





Kein Logo  
vorhanden



## Verkäufer

Wohnmobile United  
Frau Bianca Seebald  
Rudolf-Braas-Str. 3-5  
61381 Friedrichsdorf

☎ 06175 400 950

✉ [info@wohnmobileunited.de](mailto:info@wohnmobileunited.de)