

Exposé

Challenger Van V114L Break Edition ++ Arctic-Paket

**52.900,- €**

MwSt. ausweisbar

Fahrzeug



Grundriss



## Technische Daten

<b>Modell-/Baujahr</b>	2025
<b>Leistung</b>	89 KW / 120 PS
<b>Umweltplakette</b>	grün
<b>Schadstoffklasse/-norm</b>	Euro 6e
<b>Basisfahrzeug</b>	FIAT Ducato
<b>Getriebe</b>	Schaltgetriebe
<b>Anzahl Schlafplätze</b>	2
<b>Gesamtlänge</b>	599 cm
<b>Gesamtbreite</b>	205 cm
<b>Höhe</b>	265 cm
<b>Innenhöhe</b>	189 cm
<b>Aufbauart</b>	Campervan
<b>techn. zul. Gesamtmasse</b>	3500 kg
<b>Infrastruktur</b>	Küche WC
<b>Liegeflächen</b>	Heck (149x186) Seite (93/50x160)
<b>Sitze mit Gurt</b>	4
<b>Kraftstoff</b>	Diesel
<b>Heizung</b>	Truma Combi 6 Diesel
	Mittelsitzgruppe
	Doppelbett quer

## Beschreibung

+++ Challenger V114L Break Edition +++  
++ auf Fiat Ducato, 120 PS ++

- **Break Serie:** Ausstellfenster am Heck, ECO Paket: Start/Stop-System inkl. smarter Lichtmaschine, ESP, elektrische Rückspiegel mit Abtau-Automatik, elektrische Trittstufe, Erweiterung für Esstisch, Fahrer- und Beifahrerairbag, Fenster - Doppelverglasung mit Kombirollos, Fix and Go, Hill Descent Control, höhenverstellbare Drehsitze mit zwei Armlehnen, Klimaanlage Fahrerhaus manuell, TV-Vorbereitung, Tempomat + Geschwindigkeitsbegrenzer, Traction+, USB-Anschluss/USB-C, Vorbereitung Solarpanel, Vorverkabelung Rückfahrkamera, Waschraum mit Fenster, Außenhalterung für Tisch, Panorama-Dachhaube (oder 2 Dachhauben), Gasheizung, Stahlfelgen mit Radkappen 15" grau, Thermo-Innenrollos im Fahrerhaus
- **Zubehör Paket:** Markise, Solarpanel, Außenbeleuchtung Eingangstür, Fliegengitter, Fahrerhausverdunkelung, Schlafmöglichkeiten in der Dinette (modellabhängig)
- **Connect Paket:** Radio Bluetooth mit Touchscreen und Bedienung am Lenkrad, Rückfahrkamera
- **Arctic Paket:** Diesel Kombi-Heizung 6kW, isolierter u. beheizbarer Abwassertank, Außenkreis Wasser u. Heizung isoliert, Thermo-Isoliermatte für die Frontscheibe

Listenpreis lt. Hersteller: 58.195€

++ Irrtümer und Zwischenverkauf vorbehalten ++

## Ausstattung

- ABS, Airbag Beifahrer, Airbag Fahrer, Außenspiegel beheizbar, Außenspiegel elektrisch, Tempomat, ESP inkl. Hill-Holder, Multifunktionslenkrad
- Ausstellfenster, Einstiegstufe elektrisch, Markise, Verdunklungs- und Fliegenschutzrollos, Vorzeltleuchte
- Fahrerhaus-Verdunklungssystem, Fahrerhaussitze drehbar, LED-Beleuchtung
- Klimaanlage FH manuell, Gasheizung
- 2-Flammkocher, Kühlschrank mit Frostfach
- Cassetten-Toilette, Dusche, Frischwassertank, Warmwasser, Warmwasserboiler
- Gasflaschenkasten für: 2x11 kg Fl.
- DAB Radio, Bluetooth Fahrerhaus, Rückfahrkamera
- Solaranlage

## Bilder



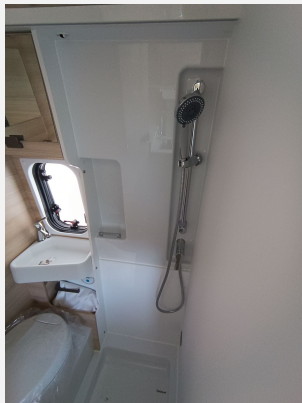
# DIETLE TOURING

- see the world!



# DIETLE TOURING

- see the world!



## Verkäufer

Dietle GmbH  
Herr Lukas Dietle  
Felix-Wankel-Str. 1  
74626 Bretzfeld

☎ 07946 / 94 99 47 0

✉ [info@dietle-touring.de](mailto:info@dietle-touring.de)