

Carthago chic s-plus I 50 LE(485) MwSt.-Aktion

**217.655,- €**

MwSt. ausweisbar



**MareienCaravanning**  
carthago Center West  
Das Reisemobil.

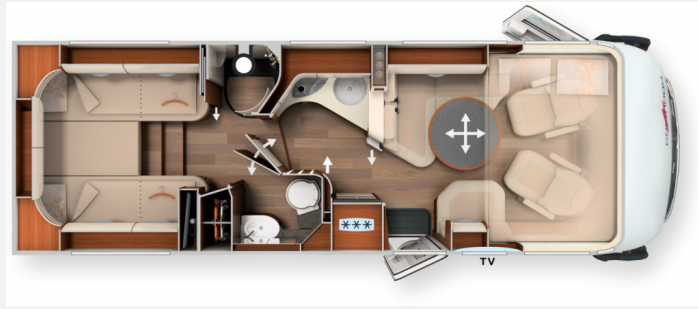
**JETZT WEITERHIN  
19 % MwSt. GESCHENKT!\***

**UNSERE CARTHAGO AKTIONS-MODELLE**  
Sichern Sie sich jetzt noch **19 % MwSt.** auf die Modelle  
c-tourer, chic e-line, chic s-plus und liner-for-two!\*

Beispielabbildungen. \*Die Nachlässe sind nicht kombinierbar. Das Angebot ist gültig bis zum 31.01.2025, gilt für ausgewählte Carthago-Modelle der Baujahre 2023/2024 und nur solange der Vorrat reicht.



Grundriss



**Technische Daten**

<b>Modell-/Baujahr</b>	2023
<b>Anzahl der Achsen</b>	2
<b>Leistung</b>	152 KW / 207 PS
<b>Umweltplakette</b>	grün
<b>Schadstoffklasse/-norm</b>	Euro 6d
<b>Basisfahrzeug</b>	Iveco Daily
<b>Motordetails</b>	3,0 l Turbodiesel
<b>Getriebe</b>	Automatik
<b>Antriebsart</b>	Heckantrieb
<b>Anzahl Schlafplätze</b>	4
<b>Gesamtlänge</b>	791 cm
<b>Gesamtbreite</b>	227 cm
<b>Höhe</b>	3125 cm
<b>Innenhöhe</b>	210 cm
<b>Aufbauart</b>	Integriert
<b>Masse in fahrber. Zustand</b>	4577 kg
<b>techn. zul. Gesamtmasse</b>	5800 kg
<b>Zuladung</b>	1223 kg
<b>Infrastruktur</b>	WC
<b>Liegeflächen</b>	Einzelbett (201 / 203x85) Hubbett (195x160)
<b>Sitze mit Gurt</b>	4
<b>Radstand</b>	435 cm
<b>Anhängerlast (gebremst)</b>	3500 kg
<b>Kraftstoff</b>	Diesel
<b>Heizung</b>	Alde Warmwasserheizung
<b>Kühlschrankvolumen</b>	153 l
<b>Gefriervolumen</b>	29 l
<b>Wasservorrat</b>	235 l
<b>Abwassertankvolumen</b>	200 l
<b>Batterie</b>	160 Ah
<b>Polster</b>	Leder Elfenbein
<b>Steckdosen 230V</b>	5
<b>Steckdosen 12V</b>	2
<b>Steckdosen USB</b>	2
<b>Farbe</b>	silber
	L-Sitzgruppe
	Einzelbett, Hubbett

- Listenpreis: 259,009,00
- Super-Paket (Klimaautomatik Fahrerhaus ESP mit Traction Control und Bergabfahrhilfe Lederlenkrad mit Option Multifunktionstasten (bei Schaltgetriebe inkl. Leder-Schalthebel) Elektrische Feststellbremse Armaturenbrettveredelung mit Applikationen in Chrom Fahrerhauskomfortsitze mit Neigungsverstellung (vorn) Kurbel-Heckstützen zur Wankstabilisierung im Stand Busspiegel "Carthago best view" mit Einstiegsbeleuchtung, elektrisch verstell- und beheizbar XL-Aufbautür "Safetylux" (Breite 63 cm) mit Sicherheitsdoppelverriegelung und "coming home" Zentralverriegelung für Fahrerhaus- und Bautür, Außen- u. Rollergaragenklappen Rollergaragen-Upgrade mit Nadelfilz, Gepäcknetzen, Befestigungssystem SOG-Toilettenentlüftung über Dachkamin Alde Wärmetauscher (Nutzung Motorwärme) Truma DuoControl CS Design-Barschrank mit Gläserhalter und Glas-Set über Küche Carthago 3er Schiffsuhrset Nautic in der Hubbettunterseite integriert Toilette Thetford C260 mit Keramikeinsatz USB-Steckdose im Dachstauschrank über Heckbett Vorbereitung Solaranlage Vorbereitung Sat-Anlage Vorbereitung Rückfahrkamera (Einzellinse) Radio / Moniceiver Pioneer 6,8" inkl. DAB+, Radiovorbereitung, Dachantenne, Lautsprecher (4 x) Rückfahrkamerasystem mit Einzellinse, inkl. 7" Farbmonitor seitlich im Armaturenbrett)
- Fahrassistenz-Paket Iveco (Notbremsassistent mit City Brake (AEBS), Abstandsregeltempomat (ACC) mit Stau-funktion, Automatische Fernlichtaktivierung, Aktiver Spurhalteassistent mit Warnton, Reifendruckkontrollsystem, Regensensor mit automatischem Abblendlicht, Seitenwindassistent inkl. ESP)
- TV-Paket Schlafraum (Carthago TV-Auszugssystem für TV-Schrank im Schlafraum, LED-Flachbildschirm 24" Schlafraum)
- Paket Küche / Kaffee (Spannungswandler 12 V auf 230 V, 1.800 Watt, Netzvorrangschaltung, Kaffeekapselmaschine für Kaffeemaschinenlift mit Anschluss inkl. Kapselhalter und Tassen-Set)
- Iveco Daily 5,8 t: Basisfahrzeug-Komfort-Paket Plus (Paket empfohlen!)- Spurverbreiterung Vorder- und Hinterachse- Adaptives Luftfeder- und Stoßdämpfersystem "Airpro" (Vollluftfederung Hinterachse / adaptiver Stoßdämpfer Vorderachse)- Alufelgen Vorderachse mit Bereifung 235/65 R 16C24-Auflastung Serienchassis 5,6 t (von 5,6 t auf 5,8 t) Bestehend aus: - Adaptives Luftfeder- und Stoßdämpfersystem "Airpro" (Vollluftfederung Hinterachse / adaptiver Stoßdämpfer Vorderachse- Leichtmetallfelgen Vorderachse mit Bereifung 235/65 R 16C -Spurverbreiterung Hinterachse- 5,8 t- Spurverbreiterung Hinterachse
- AUFPREIS Rückfahrkamera mit Doppellinse anstelle Einzellinse
- AUFPREIS Mediacenter Pioneer 9" inkl. Navi, Reisemobil-Routenführung, DAB+
- Paket Bautür Luxus (Elektrische Zuziehhilfe zum leisen Schließen, Zusätzliche LED-Beleuchtung im Türfen-ster für Funktion "coming & leaving home", Schlüssellooses Zugangssystem via RFID-Chip (2x), Elektrische Türöffnungsunterstützung von innen und außen)
- Motor Iveco 21: 207 PS / 152 kW, Euro VI E, inkl. 8-Gang Wandlerautomatik
- Getriebe schon in Motorvariante enthalten
- Differenzialsperre Hinterachse
- Einstiegsstufe Fahrerhaustüreinstieg elektrisch ein- und ausfahrbar
- Außenfarbkonzept "silverline" (Fahrerhaus und Aufbau in silber)
- Elektrische Dachmarkise (230 V) Kassette Alu, Tuch grau, Länge: 5,5 m
- LED-Lichtband an Dachmarkise
- Steckdosenpaket mit Zusatzsteckdosen (3 x 230 V, 2 x USB)
- Tec-Tower Kühlschrankskombination 153 l mit separatem Gasbackofen
- LED-Flachbildschirm 32" für TV-Auszugssystem
- Service-Kamera am Ablaufrohr Abwassertank
- Aluriffelblechboden für Rollergarage
- Stilwelt linea Chiara
- Teppichboden für Wohnraum
- Teppichboden für Fahrerhausbereich
- Leder Elfenbein
- Schlafwelt & Deko-Set: Dekokissen, Wohndecke, Spannbettlaken-Set

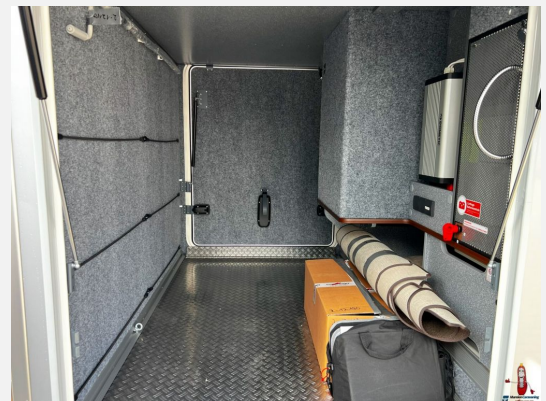
**Ausstattung**

- Multifunktionslenkrad, Lederlenkrad, Luftfederung, Zentralverriegelung, ABS, ESP, Abstandstempomat, Fernlichtassistent, Notbremsassistent, Spurhalteassistent, Regensensor, Servolenkung, Tempomat
- GFK-Dach, Heckgarage, Markise
- Leder Ausstattung
- Klimaautomatik
- Gasbackofen, 3-Flammkocher
- Dusche separat
- Radio/Tuner, DAB Radio, Navigationssystem, Rückfahrkamera, TV
- Lichtsensor
- Wechselrichter

**Bilder**





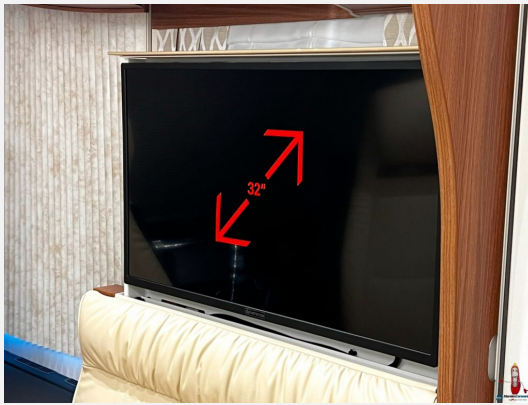






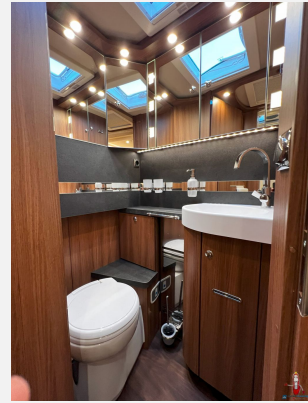




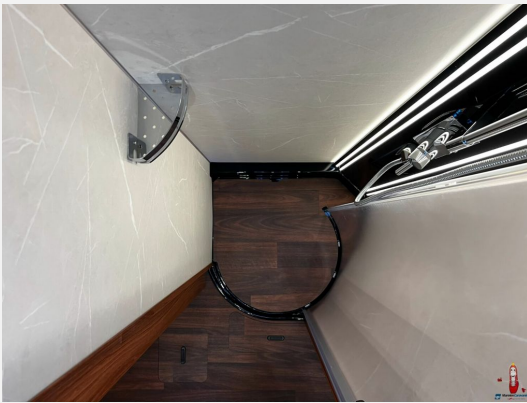












**Verkäufer**

Mareien Caravaning GmbH  
Frau Yvonne Nußbaum  
Geilenkirchener Str. 9  
52457 Aldenhoven

☎ 02464 9099411

FAX 02464 9099448

✉ [y.nussbaum@carthago-center.de](mailto:y.nussbaum@carthago-center.de)