

Exposé

Hymer Camper Van Grand Canyon S 700 4x4 Allrad mit Schlafdach

~~155.300,- €~~ **149.990,- €**

MwSt. ausweisbar

Fahrzeug



Grundriss



Technische Daten

Modell-/Baujahr	2025
verfügbar ab	07/2025
Anzahl der Achsen	2
Leistung	140 KW / 190 PS
Umweltplakette	grün
Schadstoffklasse/-norm	Euro 6
Basisfahrzeug	Mercedes Sprinter
Motordetails	Mercedes-Benz Sprinter 419 CDI - 140 KW/ 190 PS - Euro VI-E
Getriebe	Automatik
Antriebsart	Allradantrieb
Anzahl Schlafplätze	4
Gesamtlänge	697 cm
Gesamtbreite	206 cm
Höhe	276 cm
Innenhöhe	192 cm
Aufbauart	Campervan
techn. zul. Gesamtmasse	4100 kg
Liegeflächen	Heck (168x200)
Sitze mit Gurt	4
Radstand	433 cm
Anhängerlast (gebremst)	2580 kg
Kraftstoff	Diesel
Batterie	320 Ah
Polster	Leder Grigio
Steckdosen 230V	4
Steckdosen 12V	3
Steckdosen USB	2
Farbe	grau
	Seitensitzgruppe
	Einzelbett, Aufstelldach (Doppelbett)

- Mercedes-Benz Sprinter 3,88 t - 2,0 CDI - 141 KW/190 PS Euro VI-E
- Gewichtsvariante (zGG) 4.100 kg (bei Mercedes-Benz Sprinter) (414/416/419 CDI)
- Anhängerkupplung für erhöhte Anhängelast 2,8 t (bei 4,1t verringert sich die Anhängelast auf 2,58 t)
- Allradantrieb permanent inkl. 93 Liter Kraftstofftank
- 16" Stollenbereifung mit Stahlfelge (Schwarz)
- Fernlicht-Assistent
- Windschutzscheibe beheizbar
- Chassis Lack Metallic Tenoritgrau
- Getränkehalter im Fahrerhaus (Cup Holder)
- Elektrische Schließhilfe Schiebetür rechts
- Motor-/Unterfahrschutz
- Möbeldekor-Ivy Green
- Lederausstattung Grigio
- TÜV, Zulassungsbescheinigung
- Aufstelldach in Wagenfarbe (Maxi-Doppelbett mit Schlafkomfortsystem)GFK-Aufstelldach mit Schaumkern-Isolierung
- Elektrische Offroad-Trittstufe (einklappbar) für mehr Bodenfreiheit
- ISOFIX - Kindersitzbefestigung für Wohnraumsitzbank
- 2 Klappstühle und Tisch inkl. Befestigung
- Markise mit Spezialadapter für das Aufstelldach, Gehäuse anthrazit, 400 x 250 cm
- Dachstauschränke über Heckbetten
- 1.800 Watt Elektroheizstab (für 6 kW Wamluftheizung)
- Wasserfilter für Frischwassersystem
- HYMER Premium Soundsystem inkl. Subwoofer
- Designbeklebung Carbonline (Füllung Carbon Schwarz)
- Nebelscheinwerfer mit Abbiegelicht

Ausstattungsline Premium CV

- Verstärkte Vorderachse
- Wärmedämmendes Glas mit Tönungsstreifen an der Frontscheibe
- Akustik-Paket Mercedes-Benz
- Elektrische Parkbremse
- Kombiinstrument mit Farbdisplay Mercedes-Benz
- Multifunktionslenkrad
- Tempomat inkl. Lenkrad-Multifunktionstasten
- Aktiver Spurhalte-Assistent
- Aufmerksamkeits-Assistent
- Regensensor
- DAB Radio
- MBUX 10,25" Multimediasystem mit Rückfahrkamera, Sprachsteuerung und Touchscreen
- Automatikgetriebe 9G-TRONIC inkl. Hold-Funktion
- Navigation & Smartphone-Integration für MBUX-System
- Verkehrszeichen-Assistent
- Lederlenkrad (bei Automatikgetriebe)

- Aktiver Abstands-Assistent DISTRONIC PLUS inkl. Lenkrad-Multifunktionstasten
- Totwinkel-Assistent
- Vollautomatische Klimaanlage THERMOTRONIC
- Ablage für Smartphones inkl. wireless charging Funktion und Ladestandsanzeige
- Ladepaket Instrumententafel mit 2 x USB-C Stecker 5V / 1x 12V-Steckdose
- LED-High-Performance-Scheinwerfer
- Park-Paket mit 360° Kamera

Wohnkomfort-Paket GC-S

- Ambient-Light-System: Mehr-Ebenen Lichtsystem mit dynamischer und individueller Steuerung der Beleuchtung (inkl. Lichttemperatur) sowie stimmungsvoller Sockelbeleuchtung
- Wohnwelt "HOME" (2 Kissen und Stofftasche)
- Spannbettlaken nach Maß für Heckbetten individuell an Matratzen angepasst
- Einlegeboden mit Korkoberfläche

Autarkie-Paket LFP

- Hymer Smart-Battery-System 2.0 (3x 80Ah LFP)
- Wechselrichter 12 V auf 230 V, 1300 Watt inkl. 70 A Zusatzlader
- Solaranlage 2 x 95 Watt mit MPPT-Regler und Anzeige

Winterpaket:

- Sitzheizung und Lordosenstütze für Mercedes Benz Originalsitze
- Wet Wiper System (Scheibenwischer mit integ. Spritzdüse)
- Lenkradheizung
- Wärmeisolierendes Fahrerhaus

Überführungskosten ab Werk nach Köln-Rodenkirchen

(Zulassung wird gesondert berechnet oder erfolgt durch den Kunden)
Aktionspreis 44 Jahre Reisemobile Beck, Ihr Preisvorteil 5.020,- EUR
 Fahrzeug im Zulauf, Liefertermin ca. Juli/August 2025!!

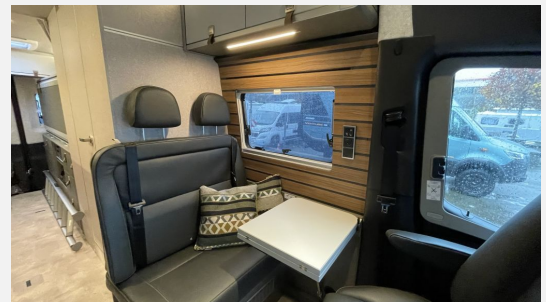
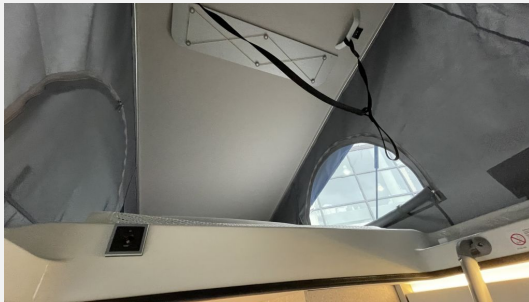
Irrtümer und Änderungen vorbehalten

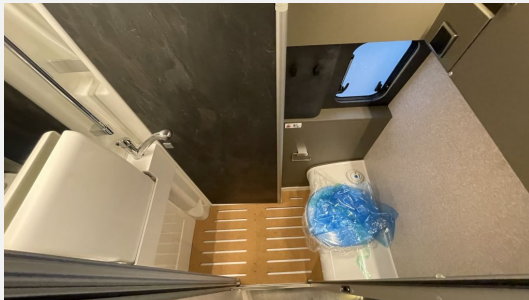
Ausstattung

- ABS, Abstandstempomat, Airbag Beifahrer, Airbag Fahrer, Anhängerkupplung, ASR, Außenspiegel beheizbar, Außenspiegel elektrisch, Beifahrersitz drehbar, Elektr. Fensterheber, ESP, Fernlichtassistent, Größerer Dieseltank, Lederlenkrad, Metallic-Lackierung, Multifunktionslenkrad, Nebelscheinwerfer, Regensensor, Servolenkung, Spurhalteassistent, Tagfahrlicht LED, Tempomat, Verkehrszeichenerkennung, Wegfahrsperr, Zentralverriegelung
- Aufstelldach, Ausstellfenster, Einstiegstufe elektrisch, Markise, Rahmenfenster, Verdunkelungs- und Fliegenschutzrollos, Vorzeltleuchte
- Ambiente-Beleuchtung, Dimmbare Beleuchtung, Fahrerhaus-Verdunkelungssystem, Fahrerhaussitze drehbar, Insektenschutztür 1/1, LED-Beleuchtung
- Klimaautomatik, Sitzheizung Fahrerhaus
- 2-Flammkocher, Kompressor-Kühlschrank
- Cassetten-Toilette, Dusche separat, Frischwassertank, Frischwassertank-Anzeige, Warmwasser
- Android Auto, Apple CarPlay, Bluetooth Fahrerhaus, DAB Radio, Einparkhilfe 360-Grad, Navigationssystem, Radio/Tuner, Rückfahrkamera
- Einparkhilfe hinten, Lithiumbatterie, Solaranlage, Spannungswandler, Zusatzbatterie
- Isofix

Irrtümer und Änderungen vorbehalten









Verkäufer

Reisemobile Beck GmbH - Hymer Center Köln
Reisemobile Beck GmbH
Wankelstraße 4
50996 Köln

☎ 0223637850

✉ mail@reisemobile-beck.de