



Exposé

Morelo Loft Liner 100 GQ mit Autogarage auf nur 9,99 m

**399.900,- €**

MwSt. ausweisbar

Fahrzeug





## Technische Daten

|                                  |                                     |
|----------------------------------|-------------------------------------|
| <b>Modell-/Baujahr</b>           | 2024, 2024                          |
| <b>Verfügbarkeit in</b>          | 14 Tagen ab Bestellung              |
| <b>Anzahl der Achsen</b>         | 2                                   |
| <b>Leistung</b>                  | 206 KW / 280 PS                     |
| <b>km Stand</b>                  | 6000 km                             |
| <b>Umweltplakette</b>            | grün                                |
| <b>Schadstoffklasse/-norm</b>    | Euro 6e                             |
| <b>Basisfahrzeug</b>             | IVECO Eurocargo 120 E 28            |
| <b>Motordetails</b>              | Turbodiesel                         |
| <b>Getriebe</b>                  | Automatik                           |
| <b>Antriebsart</b>               | Heckantrieb                         |
| <b>Anzahl Schlafplätze</b>       | 4                                   |
| <b>Gesamtlänge</b>               | 999 cm                              |
| <b>Gesamtbreite</b>              | 250 cm                              |
| <b>Höhe</b>                      | 368 cm                              |
| <b>Innenhöhe</b>                 | 206 cm                              |
| <b>Aufbauart</b>                 | Integriert                          |
| <b>Masse in fahrber. Zustand</b> | 7950 kg                             |
| <b>techn. zul. Gesamtmasse</b>   | 11990 kg                            |
| <b>Infrastruktur</b>             | Küche<br>WC                         |
| <b>Liegeflächen</b>              | Heck (208x163)<br>Hubbett (200x130) |
| <b>Sitze mit Gurt</b>            | 4                                   |
| <b>Radstand</b>                  | 500 cm                              |
| <b>Anhängerlast (gebremst)</b>   | 3500 kg                             |
| <b>Kraftstoff</b>                | Diesel                              |
| <b>Heizung</b>                   | Warmwasser-Gas-Zentralheizung       |
| <b>Kühlschrankvolumen</b>        | 177 l                               |
| <b>Gefriervolumen</b>            | 30 l                                |
| <b>Wasservorrat</b>              | 360 l                               |
| <b>Wasservorrat (ink Boiler)</b> | 10 l                                |
| <b>Abwassertankvolumen</b>       | 250 l                               |
| <b>Batterie</b>                  | 680 Ah                              |
| <b>Polster</b>                   | Leder                               |
| <b>Steckdosen 230V</b>           | 10                                  |
| <b>Steckdosen USB</b>            | 8                                   |
| <b>Führerscheinklasse</b>        | C                                   |
| <b>Farbe</b>                     | weiß                                |



## **MORELO Loft Liner 100 GQ auf Iveco Eurocargo – Luxus und Komfort auf 9,99 m Länge!**

Der MORELO Loft Liner 100 GQ auf der Basis des Iveco Eurocargo bietet höchsten Komfort und exklusive Ausstattung für anspruchsvolle Reisende. Dieser Loft Liner besticht durch sein elegantes Design und moderne Technik, die jede Reise zu einem luxuriösen Erlebnis macht.

-----

### **MOTOR, MASSEN UND ABMESSUNGEN**

- Motor: 6-Zylinder Reihendieselmotor, 6,7 l, 207 kW / 280 PS, 1.000 Nm
  - Emissionsklasse: EURO VI e
  - Technisch zulässige Gesamtmasse: 11.990 kg
  - Gesamtlänge: 9.990 mm
  - Gesamtbreite: 2.500 mm
  - Gesamthöhe: 3.680 mm
- 

### **FAHRWERK**

- Elektrische und technische Vorbereitung für Anhängerkupplung
  - LED-Frontscheinwerfer 24 V
  - Hubstützenanlage mit automatischer Nivellierung inkl. Touchdisplay
  - Abnehmbares Lederlenkrad zur besseren Drehung des Fahrersitzes und als Diebstahlschutz
  - Flächenbündige, isolierverglaste Fahrerhaus-Seitenscheiben, elektrisch bedienbar
  - Zusatzdämmung im Motorraum und zusätzliche Geräuschisolierung für Radkästen und Seitenwände
  - Radzierblenden Edelstahl für Stahlfelgen
  - Reserverad auf Stahlfelge mit Halter unter Heckabsenkung
  - G-Modell für Fiat 500, Anlagedokument Garagenausbau vorhanden
- 

### **COCKPIT**

- Luxus-Fahrerhaus-Schwingsitze, luftgefedert, mit Lordosenstütze, Armlehnen, Belüftung und Sitzheizung
  - USB-Steckdose am Armaturenbrett
- 

### **KABINE**

- Dachmarkise elektrisch 6,0 m, mit dimmbarer LED-Beleuchtung
  - LED-Stauraumbeleuchtung
  - Parksensoren hinten
  - Fahrradlift für zwei Fahrräder mit Ladesteckdose für E-Bikes
  - Zentralverriegelung für Stauraumklappen
- 

### **KÜCHE**

- Küchenarbeitsplatte in Mineralwerkstoff, matt-finish
- Mikrowelle mit Heißluft- und Grill-Funktion



- Luxus-Geschirrspülmaschine als Auszug unter der Kochmulde
  - Nespressomaschine mit Ablageboard und Kapselhalter
- 

## **WOHNEN + SCHLAFEN**

- Gurtplätze für 2 Personen an der Multifunktionscouch
  - Hubbett mit elektrischer Betätigung
  - Heckbett mit Mehrzonen-EvoPore-Matratze und Watergel-Oberschicht inkl. Komfortunterfederung
- 

## **BAD**

- Festtank-Toilette in Keramik mit ca. 250-Liter Fäkaltank
  - Ventilator-Dachluke
- 

## **ELEKTROTECHNIK**

- Alarmanlage
  - Dach-Klimagerät für den Wohnraum, mit Infrarot-Fernbedienung
  - Solaranlage mit 4 x 130 Watt Maximalleistung
  - Elektro-Paket „Energie Lithium-Power“: Lithium-Eisenphosphat-Batterie, 3.000 Watt Wechselrichter
  - Zusätzliche Lithium-Batterie 340 Ah
- 

## **MULTIMEDIA**

- Navigationssystem mit abnehmbarem 10" Touchscreen, DAB+ Radio, Bluetooth-Freisprecheinrichtung
  - Birdview Kameraset mit separatem 7" Monitor
  - Elektrisch absenkbarer 32" TV im Dinettenoverschrank, 40" TV im Schlafraum, inklusive Soundbar
- 

## **VERSORGUNG**

- Umpumpfunktion von Abwasser- in Fäkalientank
  - Außendusche vor der Hinterachse auf der Fahrerseite
  - Drucksensoren zur präzisen Füllstandsmessung von Frisch-, Abwasser- und Fäkaltank
  - Gas-Alarm zur Wohnraumüberwachung
  - Wärmeregler im Schlafzimmer
  - Fußbodenheizung im Wohnraum und Badezimmer
  - Gasaußenanschluss auf der Beifahrerseite
  - Gastank 70 Liter, mit Fern-Befüllung und Füllstandsanzeige
- 

## **AMBIENTE + DEKO**

- Möbeldekor: Trend
- Tisch: Stone mit Vanillerand



- Küchenplatte: Mineralstoff Pepper
- Polster: Lederfarbe: 3832 off-white
- Gardinen: Schalfarbe: 340 dunkelbraun
- Fussboden: Cappuccino
- Teppich: Coco braun

-----

Interne Projekt Nr. 170443

Inzahlungnahme nach Absprache und Prüfung - Angebot freibleibend - Irrtümer und Abweichungen vorbehalten.  
Bitte kontaktieren Sie uns, falls Sie weitere Fragen zu diesem Fahrzeug haben.

## Ausstattung

- Scheibenbremsen an Vorder- und Hinterachse, Bereifung Hinterachse mit Traktionsprofil (M+S Kennung), Zweikreis-Druckluftbremse und Motorbremse, Luftfederung nur Hinterachse mit Funktion „Heben und Senken“, Luftfederung an Vorder- und Hinterachse mit Funktion „Heben und Senken“, Pannen-Set mit Warndreieck, Verbandskasten, Warnleuchte und Unterlegkeil
- Pilotensitze drehbar, mit Armlehnen und integriertem Gurtsystem, Panorama-Verbundglas-Windschutzscheibe, getönt, Lenkrad in Höhe und Neigung verstellbar, Fahrerhausbereich komplett isoliert, neuartiges GFK-Modul, Optimierte Schallisolierung Motorraum, Isolier-Plissee hinter Windschutzscheibe,, Flächenbündige, isolierverglaste Fahrerhaus-Seitenscheiben, mit manueller Betätigung, Außenspiegel, 1 x USB-Ladebuchse und 2 x 230 Volt Steckdose seitlich, Premium-Cockpit mit Lederverkleidung,
- Elektronisch geregeltes Anti-Blockier-System (ABS), Antriebs-Schlupf-Regelung (ASR), Elektronisches Stabilitäts-Programm (ESP), Tempomat, Spurhalteassistent, Notbremsassistent, Abstandsregeltempomat, Unterfahrschutz
- Halogen-Hauptscheinwerfer mit optischer Linse und zusätzlichem Fernlicht, Nebelscheinwerfer, Tagfahrlicht in LED-Technik
- Seitenwände und Dach in 42 mm Wandstärke, davon 38 mm geschlossenzelliger RTM-Hartschaum, Seitenwände in Alu-RTM-Alu-Sandwichbauweise, glatt und hochglänzend, Unterboden in GFK-RTM-GFK-Sandwichbauweise, korrosions- und holzfrei, Kältebrückenfreie Wandverbindungstechnik, mittels hochverdichteter PU-Hartleisten, Blitzschutz durch Faraday'schen Käfig, Doppelboden beheizbar,, Einstiegsstufe innen, beheizt, Heckwand in Glasfaserverbund-Sandwichbauweise, mit PU-Schaumkern, Kunststofffenster im Wohnraum doppelverglast und getönt, mit Verdunkelungsplissee und Fliegenrollo, Vollkommen holzfreie Aufbaustruktur, Aluminium-Dachprofileleisten mit Regenwasserführung zur Reduzierung von Seitenwandverschmutzung, Dach in GFK-RTM-Alu-Sandwichbauweise,, Eingangstüre extrabreit mit Fernbedienung, Fenster mit Verdunkelungsrollo und Fliegengitter (LOFT), Eingangstüre „TOP-Class“ extrabreit mit Codeschloß und Fernbedienung, Fenster mit Verdunkelungsrollo und Fliegengitter (LOFT LINER), Einstiegsstufe außen 2-stufig, elektrisch ausfahrbar mit Sicherheits-Schaltung (LOFT), Einstiegsstufe außen 3-stufig, elektrisch ausfahrbar mit Sicherheits-Schaltung (LOFT LINER), Heckgarage mit Garagentüre rechts und links, Bodenschienen mit Verzurrösen und 230 Volt Steckdose (nicht bei LOFT LINER 100 GQ), Vorderfront und Seitenschürzen, aus hochstabilem Glasfaserverbundmaterial, Außenapplikation in schwarz
- Bodenbelag aus pflegeleichtem und hochwertigem PVC, Wohnraumboden eben, vom Heck bis zum Armaturenbrett, Dachluke mit Fliegenrollo und Verdunkelungsplissee im Schlafraum, Doppelverglastes Midi-Dachfenster im Wohnraum, Fliegenrollo und Verdunkelungsplissee, Kleiderschränke mit LED-Beleuchtung, Mikrofaserpolsterung einschließlich Fahrer- und Beifahrersitz, Sitzgruppe mit ergonomisch geformter Polsterung,, Ausziehbarer, stabiler Tisch, mit großem Verschiebebereich und Schichtstoffoberfläche, Gläservitrine mit LED-Beleuchtung im Eingangsbereich,, Steckdosen in Wohn- und Schlafraum, Wandverkleidung mit farblich abgestimmtem Teppich, Elegante Foldstores, Lichtbaldachine mit LED-Spots, inklusive indirekter Beleuchtung, dimmbar, Heckbett mit Mehrzonen-Matratze und Federlattenrost
- Waschtisch mit nahtlos eingefformtem Waschbecken, Push-Open-Ventil sowie Haushaltsabfluss, Seifenspendler, Becherhalter und Handtuchhaken, Wandschrank mit Beleuchtung, Cassetten-Toilette, Toilettenpapierhalter und Toilettenbürste, Separater Toilettenraum (ausgenommen F- und Q-Grundrisse), Separate Dusche mit Wandstange und höhenverstellbarer Brause, mit Trockenstange, Geräumiger Kleiderschrank mit LED-Beleuchtung
- Warmwasser-Gas-Zentralheizung 5.500 Watt, Elektrische Heizpatrone 230 Volt, bis 3.000 Watt, Integrierter Warmwasserboiler zur Versorgung aller Entnahmestellen, Abwasserleitungen in haustechnisch ähnlicher

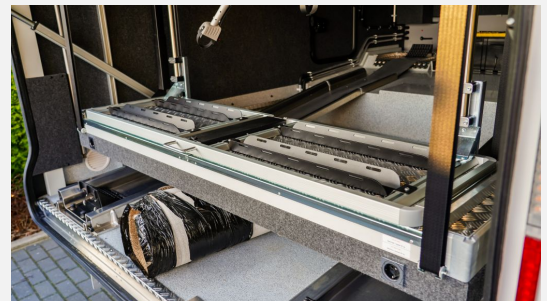
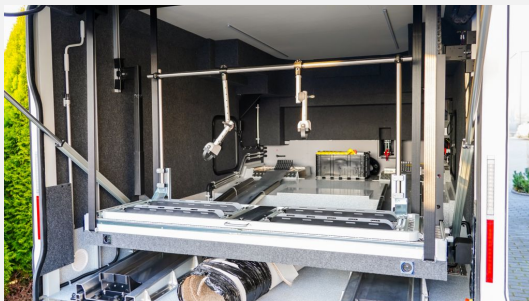


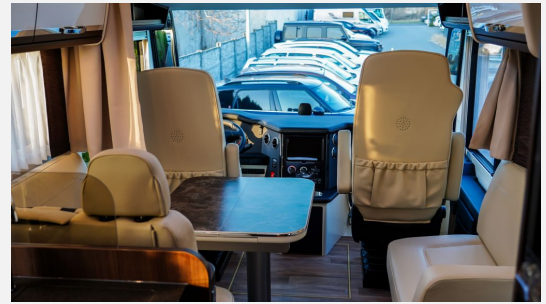
Ausführung, Spülanschlüsse für Abwasser- und für optionalen Fäkalientank, Zentrale Druckwasserversorgung, Gasflaschenraum für 2 x 11 kg nebeneinander, mit Gasregler, Schlauchbruchsicherung, Gasfilter und Flaschenumschaltautomatik, Heizkreislauf der Heckgarage regelbar, Frischwassertank ca. 300 Liter, Abwassertank ca. 200 Liter, im beheizten Doppelboden (LOFT), Frischwassertank ca. 360 Liter, Abwassertank ca. 250 Liter, im beheizten Doppelboden (LOFT LINER), Abwassertankentleerung durch Ablasshahn mit großem Querschnitt im beheizten Doppelboden und Abwasser-Ablassschlauch mit Bajonettanschluss

- 230 Volt-CEE-Einspeisung mit isolierter Bodendurchführung, Ladeautomatik mit elektronischer Regelung und Batterietemperaturfühler, max. Ladestrom 25 A, Steckdose 230 Volt in Garage, Steckdose 12 Volt in Elektrofach (LOFT), Gel-Batterie 140 Ah im Zwischenboden, inklusive Batterie-Überwachungssystem mit Schutz vor Überlastung und Tiefentladung, Ohne Solaranlage
- Abschaltung der Bordelektrik bei Unterspannung oder Übertemperatur, Bordelektronik mikroprozessorgesteuert, Alarminrichtungen für „Ausgefahrene Trittstufe“, „Frischwassertank leer“, „Reserve-Gasflasche in Betrieb“ und diverse andere, LCD-Bedienpaneel zum Überwachen der Außen- und Innentemperatur, Zentrales Steuer- und Control-Panel mit Touchscreen, Tasten zum Ein- und Ausschalten der Beleuchtung, Wasserpumpe und Sonderausstattung, inklusive Hauptschalter für alle Verbraucher, LCD-Bedienpaneel zum Überwachen von Abwassertank,
- Differenzialsperre, Motorwärmetauscher, Klimaanlage Fahrerhaus, Kraftstofftank 190 Liter, Emissionsklasse EURO VI e, Automatisiertes 6-Gang Schaltgetriebe, Drehstrom-Lichtmaschine 28 V / 120 A / 3.360 W, Drehstrom-Lichtmaschine 12 Volt zusätzlich 14 V / 80 A / 1.120 W, Turbodieselmotor mit Heckantrieb, 6,7 Liter, 207 kW / 280 PS
- Polsterung Mikrofaser in verschiedenen Dessins
- Gasheizung
- 177 Liter Kompressor-Kühlschrank mit separatem Frosterfach, Kühlschrankfront dunkel verspiegelt, Einhebel-Mischarmatur, in Chrom, Schubladen mit SuperSoft-Einzug und Besteckeinsatz, Ausziehbarer Abfallsammler mit zwei herausnehmbaren Behältern, Dachluke mit Fliegenrollo und Verdunkelungsplissee, LED-Spots, Steckdosen, 2 x 230 Volt, Morelosan-Küchenarbeitsplatte mit nahtlos eingeformtem Spül- und Restebecken sowie Haushaltsabflüssen (nicht bei Q-Grundrissen), Morelosan-Küchenarbeitsplatte mit nahtlos eingeformtem Spülbecken sowie Haushaltsabflüssen (nur bei Q-Grundrissen), Dreiflamm-Luxus-Gasherd, versenkt eingebaut, mit Automatikzündung und Glasabdeckung (nicht bei Q-Grundrissen), Zweiflamm-Luxus-Gasherd, versenkt eingebaut, mit Automatikzündung und Glasabdeckung (nur bei Q-Grundrissen), LED-Spots im Lichtbaldachin
- ohne TV-Pakete

Bilder

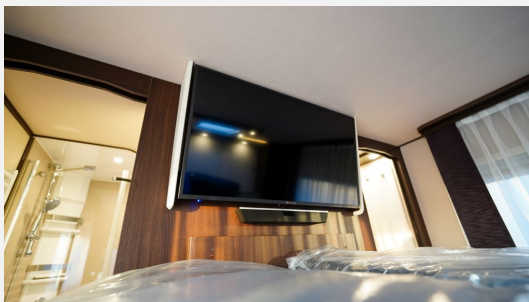














## Verkäufer

Morelo Reisemobile GmbH  
MORELO Werksverkauf  
Helmut-Reimann-Str. 2  
96132 Schlüsselfeld

☎ 09552 929600

✉ [juergen.langstengel@morelo.eu](mailto:juergen.langstengel@morelo.eu)