

Exposé

Fifth Wheel Tourers Celtic Rambler

63.000,- €

Fahrzeug



Technische Daten

Modell-/Baujahr	2010
Anzahl Schlafplätze	4
Gesamtlänge	850 cm
Gesamtbreite	230 cm
Höhe	330 cm
techn. zul. Gesamtmasse	4200 kg
Zuladung	1000 kg
Infrastruktur	WC Küche
	Mittelsitzgruppe
	Doppel-/franz. Bett, Queensbett

Beschreibung

CELTIC RAMBLER

- **Fahren mit B Führerschein und Anhänger über 750 kg keine GO Box notwendig!!**
- **Lediglich Vignette .**
- **Sie sparen sich Tausende Euros pro Jahr.**
- **Das beste Sie haben immer ein Auto dabei!**

Aufbau:

Glasfaser geformte Frontpartie (Nase)

Vollisolierte vakuumverklebte Außenhaut

Beheizbarer Doppelboden

Speziell angebrachte Serviceklappen für Elektrik, Gas- und Wassersystem

In der Stoßstange integrierte Öffnung für das Reserverad · 3m³ großer Stauraum Sicherheitsschlösser für alle Türen und Klappen

Leichte Fenster mit Aluminium-Rahmen

Doppelt verglaste Acrylfenster

Elektrische Dachhauben

Alde Heizung:

Warmwasserheizung mit Boiler

Betrieb mit Gas oder 230V

Programmierbarer Thermostat

Alde Fußboden Heizung

Heizkörper mit 3000 Watt Leistung

233 Liter Frischwassertank

137 Liter Grauwassertank

Integrierter Warmwasser Boiler

12 V Wasserpumpe Förderleistung 7,6l/h

Trenntoilette Separett mit separaten 15 Liter Flüssigtank von außen zu Servizieren·

Spüle in der Küche

Waschbecken im Bad

Große 0,64 m² Dusche mit zweiteiliger, klappbarer Abtrennung

Trinkwasseraufbereitung

Außenmaße: Gesamtlänge 8,5 m · Gesamthöhe 3,3 m · Gesamtbreite 2,3 m · Länge hinter Zugfahrzeug 6,5 m ·

Innenmaße: Innenbreite 2,2 m · Innenhöhe Wohnbereich 2,5 m · Innenhöhe Bad 1,9 m · Innenhöhe über Betten 1,6 m

Slideout: elektrische Funktion (12 V) · Innenhöhe 1,8 m · Innenbreite 2,5 m · Tiefe 1,0 m · Neoprendichtungen · beheizt · Zusatz. Raumvolumen 5,3 m

Gewichte: Leergewicht ab 2800 kg · zul. Gesamtgewicht variabel je nach Zuggesamtgewicht d. Zugfahrzeuges · Zuladung ca. 1000 kg · max. Sattellast 800 kg

Gasfach: Separates Gas Fach mit vorschriftsmäßiger Belüftung für 2x11 Kg Gasflaschen · Propan/Butan · Außengasanschluss sowie Gaswächter

Fahrwerk: Luftfederung Elektrohydraulische Bremsen

Elektrisch betriebene Stützen 16 Zoll

Der Auflieger wurde 2021 einen refurbish unterzogen.

Neu Bremsen inkl. Bremszylinder

Neu Reifen 4 Season

Neue Sattelkupplung inkl. Lager

Dach wurde mit einer Dachbeschichtung komplett neu beschichtet und neu verklebt/ abgedichtet.

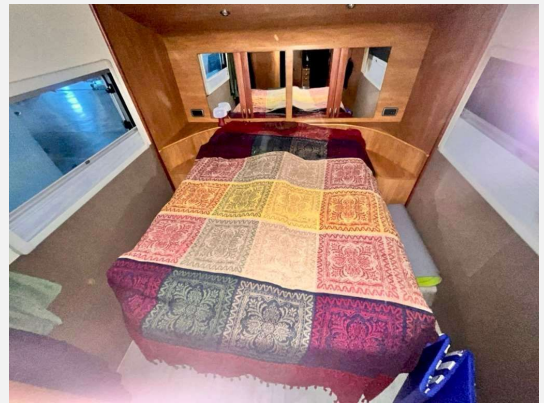
WC wurde mit einer Trenntoilette mit separaten Flüssigkeitstank verbaut.
Neuer Boden
Sitzbank Büro Arbeitsfläche sowie Sofa mit ausziehbares Bett für 2 Personen
220v Zusatz Regler 1,5 KW
Thule Fahrradlift

Ausstattung

- Frosterfach klein, Kühlschrank bis 110 l
- Klimaanlage, Warmwasserheizung

Bilder





Verkäufer