

Exposé

Weinsberg CaraOne 390 QD

~~22.659,-€~~ **21.000,- €**

MwSt. ausweisbar

Fahrzeug



Grundriss



Technische Daten

Modell-/Baujahr	2024, 2024
Anzahl der Achsen	1
Anzahl Schlafplätze	4
Gesamtlänge	593 cm
Gesamtbreite	220 cm
Höhe	257 cm
Innenhöhe	196 cm
Umlaufmaß	855 cm
Aufbaulänge	402 cm
Leergewicht	962 kg
techn. zul. Gesamtmasse	1100 kg
Zuladung	388 kg
Auflastung	1350 kg
Infrastruktur	Küche WC
Liegeflächen	Bug (196x140/128) Heck (187x117/88)
Heizung	Truma 3004S
Kühlschrankvolumen	98 l
Wasservorrat	45 l
Abwassertankvolumen	25 l
Polster	Stone Water
Steckdosen 230V	2
Farbe	weiß
	Seitensitzgruppe
	Doppel-/franz. Bett

Beschreibung

Änderungen, Irrtümer und Zwischenverkauf sind vorbehalten.

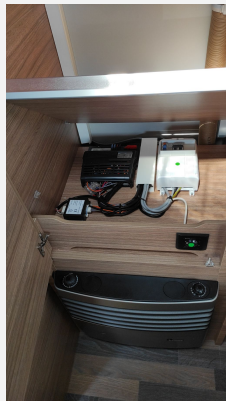
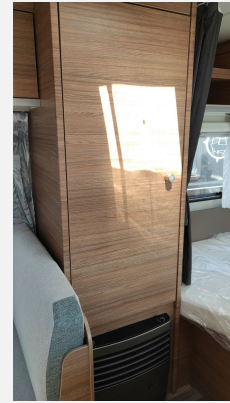
Ausstattung

- Pakete (Smart-Paket, Advanced-Paket)
- Dichtigkeitsgarantie 10 Jahre
- Bedienanleitung (deutsch)
- Aufbautür WEINSBERG TREND, Ein-Schlüssel-Schließanlage
- Serviceklappe 100 x 40,5 cm, Bug rechts, Gaskasten mit Außenklappe und Metallboden
- Ausstellfenster (Bug), Dachhaube 40 x 40 cm klar, mit Insektenschutz und Verdunklung (Mitte), Fenster mit Doppelverglasung getönt, vorgehängt und ausstellbar (Fenster im Küchenbereich mit Insektenschutz und Verdunklung), Pilzlüfter, im Bug, Dachhaube 40 x 40 cm klar, mit Insektenschutz und Verdunklung (Heck), Dachhaube 28 x 28 cm, mit Insektenschutz (Toilettenraum)
- GFK-Dach mit reduzierter Hagelempfindlichkeit in Weiß, Alu-Hammerschlag an den Seitenwänden; Bug und Heck in Glattblech, Foliengrafik „WEINSBERG“
- Vorzeltleuchte in LED-Technik, 3. Bremsleuchte
- Schränke und Staukästen hinterlüftet, Möbeldekor: Tiberino und Piquet Beige, Vinyl-Bodenbelag
- Auszug/Verbreiterung für Bettumbau inkl. Ausgleichspolster, Polster: STONE WATER, EvoPore HRC Matratze, nur Festbetten, Beleuchtung ohne Baldachin über Küche, Eckregale an der U-Sitzgruppe, Vorhang als Raumtrenner
- Aufklappbare Arbeitsplattenverlängerung an der Küche, 3-Flammen-Kocher mit Glasabdeckung, Spülbecken aus Edelstahl, versenkt, Kühlschrank 98 Liter, Holzschrank mit Ablagen, Kassetten-Toilette DOMETIC drehbar
- Gasanlage 30 mbar, Gasschlauch Ausführung D/AT/ES/FI/BE/IT/NL/DK, Gasregler Ausführung D/AT/ES/FI/BE/IT/NL/DK, Gasheizung TRUMA Heizung S 3004, Wasserversorgung mit Tauchpumpe, Zentrale Abwasserführung, ein Außenabfluss unter Boden, Wasserversorgung mit Einhebel-Mischbatterie, Frischwassertank 15 Liter
- Steckdosen Plus-Paket, Stimmungsvolle Ambientebeleuchtung (dimmbar), Elektro-Kupplungsstecker zum Zugfahrzeug, Jäger 13-polig, Innenbeleuchtung komplett in 12 V Ausführung, CEE-Außenanschluss für 230 V, mit Sicherheitsautomat, FI-Schutzschalter, Leuchte im Schlafbereich bei Etagenbetten inkl. USB-Steckdose, Umformer 350 VA, 230 V SCHUKO-Steckdosen Variante „D/AT/ES/FI/BE/IT/NL/DK/SE“
- Trailer Control – Anti-Schleuder-System, Stützrad mit integrierter Stützlastanzeige, Auflastung auf 1.350 kg*** (1.350 kg-Fahrwerk), Ersatzradhalterung, im Gaskasten, Deichselabdeckung, Fahrwerk mit Längslenkerachse, Monoachser, Standfixierung mit Kurbelstützen, Hydraulische Radstoßdämpfer, 5-Loch-Radbefestigung, Rückfahrautomatik, Handbremse servounterstützt, 14" Bereifung, Stahlfelgen
- Nichtraucherfahrzeug

Bilder







Verkäufer

Jimbu
Team Verkauf
Bertha Benz Strasse
75438 Knittlingen

☎ 07043 95 483-0

✉ fahrzeugmarkt@jimbu.de