

Exposé

Concorde Liner 1090 GI - Modell 2025

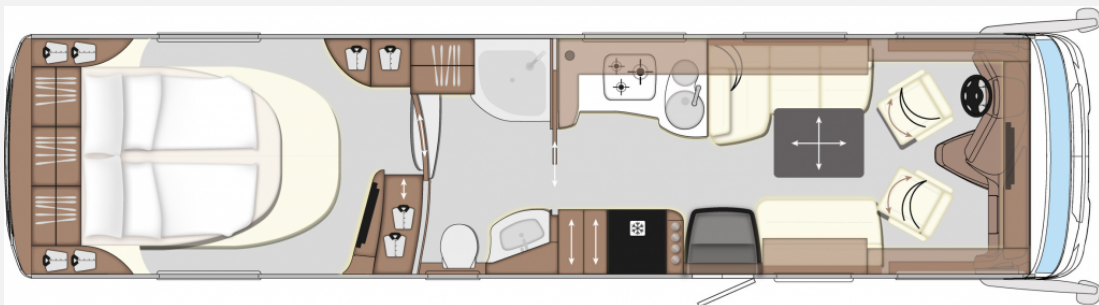
**655.690,- €**

MwSt. ausweisbar

Fahrzeug



Grundriss



Technische Daten

<b>Modell-/Baujahr</b>	2025
<b>Leistung</b>	220 KW / 299 PS
<b>km Stand</b>	500 km
<b>Basisfahrzeug</b>	MB Atego 1530 L
<b>Motordetails</b>	6-Zylinder TD Euro VI E, 7.7 l
<b>Getriebe</b>	Automatik
<b>Antriebsart</b>	Heckantrieb
<b>Anzahl Schlafplätze</b>	2
<b>Gesamtlänge</b>	1099 cm
<b>Gesamtbreite</b>	250 cm
<b>Höhe</b>	378 cm
<b>Aufbauart</b>	Integriert
<b>Masse in fahrber. Zustand</b>	9440 kg
<b>techn. zul. Gesamtmasse</b>	15000 kg
<b>Infrastruktur</b>	WC
<b>Liegeflächen</b>	Hubbett (200x135(opt.)) Heck (200x180)
<b>Sitze mit Gurt</b>	3
<b>Radstand</b>	566 cm
<b>Anhängerlast (gebremst)</b>	3000 kg
<b>Kraftstoff</b>	Diesel
<b>Heizung</b>	Alde Warmwasser-Zentralheizung
<b>Kühlschrankvolumen</b>	177 l
<b>Wasservorrat</b>	400 l
<b>Abwassertankvolumen</b>	300 l
<b>Batterie</b>	2 x 170 Ah
<b>Steckdosen 230V</b>	9
<b>Steckdosen USB</b>	10

Modelljahr 2025:

Sonderausstattung des Fahrzeugs

Dieses Fahrzeug bietet neben der umfangreichen Luxuriösen-Serienausstattung zusätzliche Optionen für ein individuelles Fahrerlebnis:

- Hydraulische Hubstützenanlage (G-Modelle) (mit automatischer Nivellierung)
- High Performance Motorbremse
- Reserverad (mit Stahlfelge und Halterung am Fahrgestell)
- Leichtmetallfelgen 7,50 x 19,5 Alcoa Dura bright (mit Serienbereifung)
- Original Lederlenkrad in Echtchrom-Optik
- Luxus-Fahrerhaus-Schwingsitze, luftgefedert mit Lordosenstütze, Klimafunktion und Sitzheizung (nur in Verbindung mit Lederausstattung)
- Anhängerkupplung mit Anhängelast max. 3.000 kg (nur bei werkseitiger Montage lieferbar)
- Doppelton-Druckluftfanfare
- Möbelbau in Atlas Zeder mit Dachschrank Möbelfronten in Atlas Zeder und Griffleisten in Edelstahl-Optik
- Leder-Polsterung "Coco" (inklusive farblich abgestimmter Fenster-Deko und farblich abgestimmter Concorde Kollektion)
- Seitenwand Design Paket "Centurion Style" (-Seitenwandbeplankung mit Einscheiben-Sicherheitsglas und Tönung in privacy black - C-Spange um Fahrerhaus-Seitenscheiben)
- Zentralverriegelung für Stauraumklappen mit elektrischer Sensoröffnung (Stauraumklappen mit Gasdruckfedern und ohne Griffmulden (ohne Schürzenklappen, Gaskastentür, WC-Servicetür und Garagentür bei G-Modellen))
- LED-Dachbeleuchtung (Fahrer- und Beifahrerseite: getrennt schaltbar und dimmbar, Schaltfunktion an Tür- und Armaturenbrett, Heck: Schaltfunktion am Armaturenbrett)
- LED-Beleuchtung für Stauräume im Doppelboden
- Mirror Cam, Rückspiegel-Kamerasystem mit Bordsteinkamera (sowie 3 Farbdisplays an den A-Säulen rechts und links, nur in Verbindung mit Birdview)
- Fahrerhaus-Seitenscheiben isolierverglast (mit elektrischer Betätigung)
- Aufbaufenster mit Tönung in privacy black
- Ambiente-Beleuchtung Armaturenbrett (nur MB Atego)
- Armaturenbrett und -Abdeckung (mit Kunstleder Bicolor "Vanille / Terra" bezogen)
- Concorde Diamant Motorhaube beleuchtet
- Garagenausführung mit Plattform (für Modelle mit PKW-Garage, anstelle Rampensystem und Seilwinde)
- Jalousien Wohnraum in Holzoptik
- Barversion mit verstellbarem Einzelsitz und CL-Lounge ((5 Personen-Zulassung))
- Panorama-Dachluke (Heki 3) (anstatt Mini-Heki (Schlafraum bzw. über Hubbett bei 990 RLI))
- Hybrid-Ceran-Kochfeld (mit zwei Gas-Kochfeldern und einem Induktionskochfeld)
- Kühlschranks ca. 177 l / Mikrowellenkombination (anstatt Serienkühlschranks-Kombination)
- Geschirrspülmaschine (unter Kochmulde)
- Dachventilator (mit Be- und Entlüftungsfunktion)
- Elektro-Leistungspaket "Ultra-Power" XL (2 x Lithium-Batterie 460 Ah (anstatt Serien-Aufbaubatterie), Kombi-Ladegerät 150 A, Sinus Wechselrichter von 12 V auf 230 V, 6000 W Spitzen- und 3000 W Dauerleistung mit Netzmangelausgleich, Ladewandler 2 x 50 A)
- Birdview 4-Kamera-Rundumsichtsystem (Bild über Zusatzmonitor 7")
- Solaranlage mit ca. 560 W maximaler Leistung
- Juice Booster 2 Lade-set "Master Traveller" (für E-Autos inklusive 9 Adapter)
- 2x 230 V Steckdose und Bodendurchführung (in Heckgarage)

- Satelliten-TV-Anlage mit Full HD LED Smart TV 40" im Oberschrank links, elektrisch absenkbar (Satelliten-TV-Anlage mit 85-cm-Spiegel, vollautomatische Ausrichtung, Mehrteilnehmer-Ausstattung durch TWIN-LNB, Anschluss für zweiten Receiver mit 12 V und Antennensteckdose im Schlafraum, Tonwiedergabe über Radioanlage möglich (Fahrzeuggesamthöhe plus ca. 120 mm))
- DVB-T2-Außenantenne (zum Empfang von terrestrischem Fernsehen (für 2 TV Geräte))
- Full HD LED Smart TV 32" für Heckschlafrum (mit integriertem TV-Tuner )
- 5G-WLAN Router (zur Verstärkung externer WLAN Signale und für Internet TV streaming)
- Navigationssystem (mit Reisemobil-Software und Touchscreen-Bildschirm 10", integriertes Radio mit DAB+ und Freisprecheinrichtung für Telefon mit Bluetooth)
- High-End Soundsystem fahrzeugakustisch und fahrzeugspezifisch eingemessen. (Bestehend aus: 3-Wege Soundsystem "Fahrerhaus" (2x Softdome-Hochtöner, 2x Mitteltöner, 2x Tief-Mitteltöner), 2-Wege Wohnraumsystem (2x Softdome-Hochtöner, 2x Mitteltöner), Performance Rearsystem, Bassreflex Subwoofer, HighPower 7-Kanal-DSP-Verstärker)
- Duscharmatur mit Regenwalddusche (und Handbrause mit Wandhalterung)
- Außendusche im Technikfach "Wasser" (Fahrerseite)
- Behälter für Fäkalien- / Abwasser-Ablassschlauch (am Fahrgestell)
- SOG-Comfort-Toilettenentlüftung mit Aktivkohlefilter für Festtank (Absaugung am Toilettenbecken)
- Gas-Alarm zur Wohnraumüberwachung (Kohlenmonoxid, Propan, Butan, Betäubungsgas, KO-Gas)
- Gastank ca. 200 l (Gas-Vorfilter, Gasfernbefüllung, Crashsensor und Füllstandsanzeige im Display des Kontrollpanels, inkl. Schürzenklappe (inkl. Gastankfüllung) nicht für 940/945 LSI, 940/945 MI)
- Dachklima 2200 W (mit Heizelement 1700 W (Fahrzeuggesamthöhe plus 130 mm))
- Hybrid Heizungssystem (Webasto-Dieselheizung 5,2 kW gekoppelt zur Alde-Warmwasserheizung)
- Alde-Flow (6 l Warmwasser Zusatzboiler)
- Elektrische Ablassventile (für Grau- und Schwarzwassertank inkl. Kamera)
- Wasserfiltersystem Carawater Filtradoc L
- Spülvorrichtung Abwassertank
- Endkundenauslieferung

Für weitere Informationen und Rückfragen stehen Ihnen unsere Fahrzeugverkaufsberater gerne zur Verfügung:

- Sven Kopper: 07157/53833-10
- Ellinor Barth: 07157/53833-13
- Timo Dokkenwadel: 07157/53833-14
- Kay Deckstein: 07157/53833-50

Vorbehaltlich Irrtum und Zwischenverkauf. Inzahlungnahme und Finanzierung sind möglich. Gerne beantwortet unser Verkaufsteam Ihre Fragen. Sprechen Sie uns an.

## Ausstattung

- ABS, Airbag Beifahrer, Airbag Fahrer, ESP

Vorbehaltlich Irrtum und Zwischenverkauf. Inzahlungnahme und Finanzierung sind möglich. Gerne beantwortet unser Verkaufsteam Ihre Fragen. Sprechen Sie uns an.











**Verkäufer**

Caravaning-Center Schmidtmeier GmbH & Co. KG  
Herr Timo Dokkenwadel  
Kringstrasse 2  
71144 Steinenbronn

☎ +49 (0)7157 53833-14

FAX +49 (0)7157 53833-75

✉ timo.dokkenwadel@cc-schmidtmeier.de

**Verkäufer**

Frau Ellinor Barth  
Kringstr. 2

☎ 07157 53 833-13

✉ verkauf@cc-schmidtmeier.de

**Verkäufer**

Herr Kay Deckstein

☎ +49 (0)7157 53833-50

FAX +49 (0)7157 53833-75

✉ verkauf@cc-schmidtmeier.de

**Verkäufer**

Herr Sven Kopper

☎ +49 (0)7157/53833-10

FAX +49 (0)7157/53833-75

✉ [verkauf@cc-schmidtmeier.de](mailto:verkauf@cc-schmidtmeier.de)