

Exposé

Hymer Exsis-i Pure 580 RENT, MwSt, Automatik, XXL-Bett

79.990,- €

MwSt. ausweisbar

Fahrzeug



Grundriss



Technische Daten

Gebrauchtfahrzeug	mit erweiterter Garantie
Modell-/Baujahr	2022
Erstzulassung	22.03.2023
Anzahl der Achsen	2
Leistung	103 KW / 140 PS
km Stand	16524 km
Umweltplakette	grün
Schadstoffklasse/-norm	Euro VI
Basisfahrzeug	Fiat Ducato
Motordetails	2,2 Multijet
Getriebe	Automatik
Antriebsart	Frontantrieb
Anzahl Schlafplätze	5
Gesamtlänge	699 cm
Gesamtbreite	222 cm
Höhe	277 cm
Aufbauart	Integriert
Masse in fahrber. Zustand	3171 kg
techn. zul. Gesamtmasse	3500 kg
Zuladung	329 kg
Infrastruktur	WC
Liegeflächen	Einzelbett (218x80+ 195x80) Hubbett (188x150)
Sitze mit Gurt	4
Anhängerlast (gebremst)	2000 kg
Kraftstoff	Diesel
Heizung	Warmluft 6KW
Kühlschrankvolumen	142 l
Wasservorrat	120 l
Abwassertankvolumen	90 l
Ladegerät	18 A
Batterie	95 Ah
Polster	Korfu
Steckdosen 230V	4
Steckdosen 12V	2
Steckdosen USB	4
Farbe	weiß
	L-Sitzgruppe
	Einzelbett. Hubbett

Beschreibung

- Fiat Ducato 3,5 t - 2.2 Multijet - 103 KW/140 PS - Euro VI-E 90 l Kraftstofftank 16" Leichtmetallräder (schwarz) mit Bereifung 225/75 R16 (nur für Fiat Ducato Light-Chassis) Lenkrad und Schaltknäuf in Leder Markise mit Adapter, Gehäuse weiß, 450 x 250 cm Garagenklappe in Fahrtrichtung links, 65 x 65 cm Fahrertür mit elektrischen Fensterheber und Einstiegsbeleuchtung Fenster mit Verdunkelungsrollo und integriertem Mülleimer in Eingangstür Fliegenschutzrollo an der Eingangstür Bettenbau für Komfort L-Sitzgruppe inkl. Zusatzpolster und absenkbarem Tisch unter Einbeziehung des Fahrersitzes Zusatzpolster zwischen den Längseinzelbetten inkl. integriertem Komfortaufstieg Ambiente-Beleuchtung Automatische Gasflaschenumschaltanlage mit Crash Sensor und EisEx Gasfilter für automatische Gasflaschenumschaltanlage 4 x 230 V / 1 x 12 V / 1 x Doppel-USB Zusatzsteckdosen (inkl. Küchenwand-Verkleidung) Rückfahrkamera 32" Flachbildschirmhalter 32" LED-Flachbildschirm mit integrierten Lautsprechern, Fernbedienung, DVD-Laufwerk, (DVB-T/C, DVB-S2) inkl. Receiver Satellitenantenne digital mit 65 cm Spiegel
- Holzdekor Tip Printed - Wohnwelt Korfu
- 9G Wandlerautomatik
- Fahrradträger für vier Fahrräder, max. Traglast 60 kg
- GFK Dachbeschichtung
- XXL-Bett, extra lange Liegefläche +23 cm, inkl. halbhoher Kleiderschrank (anstelle raumhoher Kleiderschrank)
- Multimedia-Navigationssystem mit 9" Touchscreen inkl. Reisemobilsoftware, DAB+, Apple Car Play, Google Android Auto und Rückspiegelfunktion
- Dachlüfter 40 x 40 cm mit Verdunkelungsrollo und Moskitonetz (im Bug)
- Elektrischer Dachhaubenlüfter mit Funktion Zu- und Abluft bei Küche
- Höhen- und Neigungsverstellung für Pilotensitze
- Elektrische Parkbremse
- Ablage für Smartphones incl. wireless charging Funktion mit Ladestandsanzeige
- Automatische Klimaanlage mit Pollenfilter
- Sitzheizung für Fahrer- und Beifahrersitz, separat regulierbar
- Masse fahrbereit in dieser Konfiguration ca 3170kg
- Vermietfahrzeug HymerB1.
- Die nächste Dichtigkeitsprüfung muss vor dem 23.03.2025 erfolgen.
- Das Fahrzeug hat einen reparierten Streifschaden (Dachecke hinten links).
- Das Fahrzeug hat einen reparierten Streifschaden (die rechte Seite).
- Schriftzug Rent am Heck
- Kleine Kratzer in Garage.
- Kratzer auf Gasplatte Kocher.
- Leichte Flecken auf Sitzpolster der Sitzgruppe.
- Fliegengitter an Aufbauhöhe , mit Rahmen, wird vor Auslieferung eingebaut .
- HU neu vor Auslieferung.

Irrtümer und Zwischenverkauf vorbehalten.

Ausstattung

- Lederlenkrad, ABS, ESP, Rußpartikelfilter, Servolenkung, Tempomat
- Fahrradträger für 2 Räder, GFK-Dach, Heckgarage, Markise
- Rollrost
- Klimaautomatik, Sitzheizung Fahrerhaus
- 3-Flammkocher
- Dusche separat
- Radio/Tuner, DAB Radio, Android Auto, Apple CarPlay, Navigationssystem, Rückfahrkamera, SAT-Anlage, TV

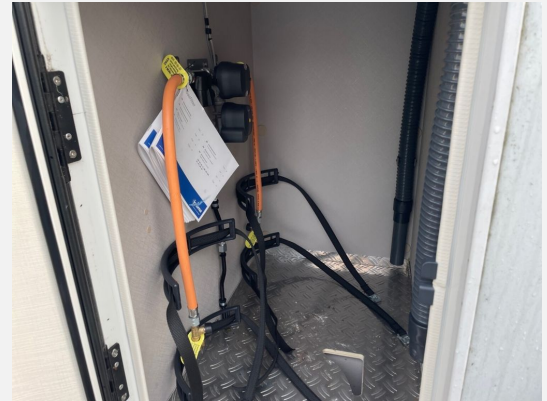
Irrtümer und Zwischenverkauf vorbehalten.

Bilder









Verkäufer

Hymer Zentrum B1 Dhonau GmbH
Hymer-Zentrum B1 Dhonau GmbH Fahrzeugverkaufsteam
Kölner Str. 35 - 37 (Kreuzung B1 / B223)
45481 Mülheim an der Ruhr

☎ +49-(0)208-48429-25

FAX +49-(0)208-48429-29

✉ caraworld@transfer.syscara.com