

Exposé

## Malibu COMPACT 540 DB

**89.980,- €**

MwSt. ausweisbar

Fahrzeug



Technische Daten

<b>Modell-/Baujahr</b>	2025
<b>Leistung</b>	103 KW / 140 PS
<b>Basisfahrzeug</b>	FIAT Ducato Euro 6 E, f 35 light
<b>Motordetails</b>	Anzahl Zylinder: 4 Hubraum: 2184 Kraftstoff: Diesel
<b>Anzahl Schlafplätze</b>	4
<b>Gesamtlänge</b>	541 cm
<b>Gesamtbreite</b>	210 cm
<b>Höhe</b>	259 cm
<b>Aufbauart</b>	Campervan
<b>Masse in fahrber. Zustand</b>	2754 kg
<b>techn. zul. Gesamtmasse</b>	3500 kg
<b>Zuladung</b>	746 kg
<b>Sitze mit Gurt</b>	4
<b>Radstand</b>	345 cm
<b>Anhängerlast (gebremst)</b>	2500 kg
<b>Kraftstoff</b>	Diesel
<b>Polster</b>	London 25 - Stoff-Kombination
	TÜV neu
	Doppel-/franz. Bett

**Standort: 85254 Sulzemoos**  
**COMPACT 540 DB**

- Chassis-Paket
- + Einparkhilfe mit Sensoren im Heck
- + Kraftstofftank 90 Liter
- + Ladebooster
- + Fahrerhausverdunklungssystem an Front- und Seitenscheiben
- + Radiovorbereitung mit Dachantenne und DAB+, Lautsprecher (4x)
- + Beifahrersitz höhenverstellbar
- + Pilotensitze in Wohnraumstoff bezogen inkl. gepolsterten Armlehnen
- + Fliegenschutzgitter hinter Schiebetür
- + Außenspiegel, elektrisch verstell- und beheizbar
- + Elektrisch anklappbare Außenspiegel
- + Scheinwerferrahmen in schwarz
- Aufbau-Paket
- + Dachinnenverkleidung mit Mikrofaser-Klimabelag
- + Deckenbaldachin Wohnraum mit indirekter LED-Ambientebeleuchtung
- + Upgrade Küchencenter
- + Qualitäts-Kaltschaummatratze im Heckbett
- + Truma CP Plus digitales Bedienpanel
- + Verzurrsystem Gepäckraum
- + Abwassertank in Gehäuse eingefasst und isoliert
- Chassis-Plus-Paket f35 manuell
- + Lenkrad und Schaltknäuf in Leder
- + Armaturenbrettveredelung: Lüftungsgitter in chrom
- + 16 Zoll Alufelgen für f35 light Chassis
- + Multifunktionslenkrad (Radiofernbedienung über Steuertasten)
- + Klimaautomatik Fahrerhaus
- + Induktive Handyladeschale
- + Digitales Kombiinstrument mit Farbdisplay im Armaturenbrett
- + Keyless Entry & Go
- + Elektrische Feststellbremse
- + Stoßfänger in Wagenfarbe lackiert
- + Skid-Plate schwarz
- + Nebelscheinwerfer mit Abbiegelicht
- Fahrassistenz-Paket (kamera- und radarbasiert)
- + Aktiver Bremsassistent mit Fußgänger und Radfahrererkennung
- + Aktiver Spurhalteassistent
- + Fernlichtassistent
- + Verkehrsschilderkennung
- + Regen- und Lichtsensor
- + Abstandsregeltempomat
- + Intelligenter Geschwindigkeitsassistent
- + Aufmerksamkeitsassistent
- + Reifendrucksensoren
- Aufstelldach family-for-4-Paket
- + Hybrid-Aufstelldach aus hochstabilem Sandwich
- + GFK-Dachbelag <sup>3</sup>ProtectE
- + Matratzenunterlage zur Unterlüftung
- + Kunstleder-Bezug an der Dachinnenseite
- + Regenablaufrinne über der Schiebetür
- Motor 140 PS / 103 kW. Euro 6e. f35 light. man. Schaltgetriebe
- Multimediasystem Fiat 10.1 inkl. Navigation. Reisemobil-Routenführung und DAB+
- Außenfarbe Metallic: schwarz (25)
- Seitenwandmarkise. Länge 325 cm (nur i.V.m. family-for-4 Paket)
- LED-Lichtband an Seitenwandmarkise

- Dachluke Mini-Heki in Hybrid-Aufstelldach
- Steckdosenpaket: 3x USB Steckdose / 2x 230 V Steckdose
- Lithium-Ionen-Batterie 150 Ah inkl. Batteriecomputer und sep. Touch-Display
- Digitales Rückfahrkamerasystem mit Einzellinse
- Stilwelt Cherry Style
- Herausnehmbarer Doppelboden im Heckstauraum (dadurch zwei Etagen)
- London 25 - Stoff-Kombination
- Betankung
- Fracht

**Irrtümer und Zwischenverkauf vorbehalten**

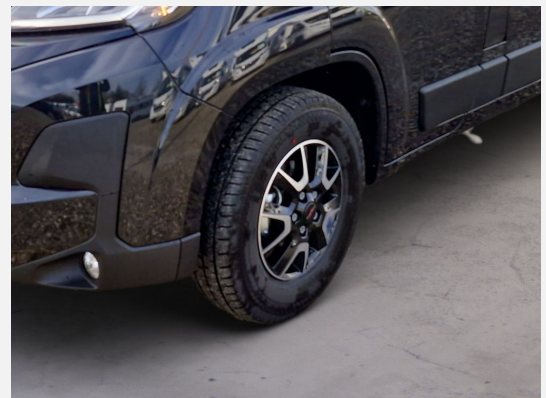
Gerne nehmen wir Ihr Fahrzeug in Zahlung und erstellen Ihnen ein entsprechendes Angebot.  
Finanzierung möglich.

Irrtümer und Änderungen vorbehalten

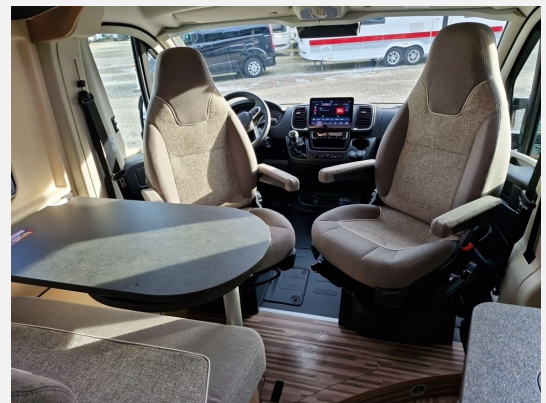
**Ausstattung**

Irrtümer und Änderungen vorbehalten

**Bilder**









**Verkäufer**

Wohnwagencenter Hofstetter GmbH  
Herr Frank Eckardt  
Ohmstraße 8  
85254 Sulzemoos

☎ 08135 - 937541

FAX 08135 - 937537

✉ [Frank.Eckardt@wohnwagencenter-hofstetter.de](mailto:Frank.Eckardt@wohnwagencenter-hofstetter.de)