

Exposé

Hymer ML-T 580 Allrad, Autarkie, Premium-Paket

171.725,- €

MwSt. ausweisbar

Fahrzeug



Technische Daten

Modell-/Baujahr	2025
Anzahl der Achsen	2
Leistung	140 KW / 190 PS
Umweltplakette	grün
Schadstoffklasse/-norm	Euro VI
Basisfahrzeug	Mercedes Sprinter
Motordetails	2,0 L - 419 CDI 4x4
Getriebe	Automatik
Antriebsart	Allradantrieb
Anzahl Schlafplätze	2
Gesamtlänge	698 cm
Gesamtbreite	222 cm
Höhe	292 cm
Innenhöhe	198 cm
Aufbauart	Teilintegriert
Masse in fahrber. Zustand	3513 kg
techn. zul. Gesamtmasse	4100 kg
Zuladung	587 kg
Infrastruktur	WC
Liegeflächen	Einzelbett (192x77)
Sitze mit Gurt	4
Radstand	367 cm
Anhängerlast (gebremst)	2000 kg
Kraftstoff	Diesel
Heizung	6 kW Diesel-Warmluftheizung
Kühlschrankvolumen	154 l
Gefriervolumen	18 l
Wasservorrat	120 l
Abwassertankvolumen	100 l
Batterie	80 Ah
Polster	Leder Grigio
Steckdosen 230V	4
Steckdosen 12V	1
Steckdosen USB	8
Farbe	silber
	Einzelbett

- Mercedes-Benz Sprinter 3,5 t - 419 CDI - 140 KW/190 PS - Euro VI-E
- Gewichtsvariante 4.100 kg (bei Mercedes-Benz Sprinter 415/417/419 CDI)
- Allradantrieb permanent inkl. 93 Liter Kraftstofftank
- 16" Stahlfelgen (schwarz) mit Stollenbereifung (All-Terrain)
- Außenfarbe Fahrerhaus Obsidianschwarz (Metallic)
- 16 Stahl Reserverad inkl. Stollenbereifung (All-Terrain) und Halterung außen an der Heckwand
- Fernlicht-Assistent
- Windschutzscheibe beheizbar
- Sitzheizung und Lordosenstütze für Mercedes Benz Originalsitze
- Unterfahrschutz für Motor und Wassertank
- Wet Wiper System (Scheibenwischer mit integ. Spritzdüse)
- Möbeldekor Native Bamboo
- Lederausstattung Grigio
- Außenfarbe Aufbau Crystal-Silver-Metallic
- Komfort-Eingangstür mit Fenster, Verdunkelungsrollo, integriertem Mülleimer und 2-fach Verriegelung
- Dachreling mit Heckleiter (schwarz)
- Riffelblechboden in Heckgarage
- GFK Dachbeschichtung
- Markise inkl. dimmbarer LED-Beleuchtung, silber, 400 x 250 cm
- Toilettenentlüftung
- Zentralverriegelung für Fahrer-/Wohnraumtür und Garagentüren
- Komfort L-Sitzgruppe mit Loungepolstern, längs-/quer verschiebbarem Tisch und 2 integrierten 3-Punkt-Gurten
- Außendusche in der Garage
- Gassteckdose außen mit Absperrhahn
- 1.800 W Elektroheizstab (für 6 kW Diesel-Warmluftheizung)
- Dachklimaanlage 2400 W
- Solaranlage 2 x 95 Watt mit Solarladeregler (MPPT) und Anzeige
- Zweite Toilettenkassette inkl. Halterung in Außenstauraum
- 32" Flachbildschirmhalter
- 32" Smart-LED-TV mit integrierten Lautsprechern, Fernbedienung, DVD-Laufwerk, HYMER Smart-Multimedia-System (DVB-T/C, DVB-S2) inkl. Receiver
- Wasserfilter für Frischwassersystem
- Zusatzpolster zwischen den Längseinzelbetten inkl. integrierter Komfortaufstieg
- Bettenbau für Komfort L-Sitzgruppe inkl. Zusatzpolster und absenkbarem Tisch unter Einbeziehung des Fahrersitzes
- Style-Paket (Kühlergrill Chrom, Stoßfänger, Anbauteile und Kühlergrillrahmen in Wagenfarbe lackiert, Nebelscheinwerfer mit Abbieglicht)
- Wohnkomfort-Paket (Schlafsystem mit Tellerfederrost für Heckbett(en), Spannbettlaken nach Maß für Heckbetten individuell an Matratzen angepasst, Filzverkleidung in Heckgarage, Einlegeboden in der Dusche für ebenen Laufboden, 4 Kissen mit Bezug, Ambient-Light-System: Mehr-Ebenen Lichtsystem mit dynamischer und individueller Steuerung der Beleuchtung (inkl. Lichttemperatur) sowie stimmungsvoller Sockelbeleuchtung, Lichtpaket (Multifunktionale Pendelleuchte sowie eine Ambiente-Leseleuchte für die Multifunktionswände), 3 x 230 V / 1 x 12 V Zusatzsteckdosen)
- Autarkie-Paket Lithium XL (HYMER-Smart-Battery-System 2.0 - Erweiterung: Zweites Batteriemodul Aufbau 80 Ah LFP inkl. Zusatzlader (Gesamtkapazität 160 Ah), HYMER-Smart-Battery-System 2.0 - Erweiterung: Drittes und Viertes Batteriemodul Aufbau 2 x 80 Ah LFP (Gesamtkapazität 320 Ah), Wechselrichter 12 V auf 230 V, 1800 Watt mit Netzvorrangschaltung)

- Ausstattungslinie Premium (Automatikgetriebe 9G-TRONIC inkl. Hold-Funktion, LED-High-Performance-Scheinwerfer, Verstärkte Vorderachse, Wärmedämmendes Glas mit Tönungsstreifen an der Frontscheibe, Ablage für Smartphones inkl. wireless charging Funktion und Ladestandsanzeige, Akustik-Paket Mercedes-Benz, Elektrische Parkbremse, Kombiinstrument mit Farbdisplay Mercedes-Benz, Lederlenkrad (bei Automatikgetriebe), Multifunktionslenkrad, Vollautomatische Klimaanlage THERMOTRONIC, Tempomat inkl. Lenkrad-Multifunktionstasten, Aktiver Abstands-Assistent DISTRONIC PLUS inkl. Lenkrad-Multifunktionstasten, Aktiver Spurhalte-Assistent, Aufmerksamkeits-Assistent, Regensensor, Verkehrszeichen-Assistent, DAB Radio, Navigation & Smartphone-Integration für MBUX-System, MBUX 10,25" Multimediasystem mit Rückfahrkamera, Sprachsteuerung und Touchscreen, Ladepaket Instrumententafel mit 2 x USB-C Stecker 5V / 1x 12V-Steckdose)
- Gewichtsangabe (Die tatsächliche Masse des Fahrzeugs, d.h. die Masse in fahrbereitem Zustand zuzüglich aller bestellten und werkseitig verbauten Sonderausstattung beträgt ca. 3514 kg.)
- Vorführfahrzeug (Hierbei handelt es sich um ein Ausstellungsfahrzeug von der CMT25)

Irrtümer und Zwischenverkauf vorbehalten.

Ausstattung

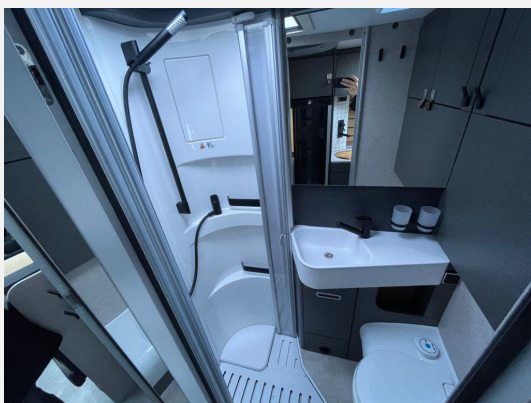
- Pakete (Autark-Paket, Winterpaket)
- Multifunktionslenkrad, Lederlenkrad, Zentralverriegelung, Allwetterreifen, ABS, ESP, Abstandstempomat, Fernlichtassistent, Notbremsassistent, Spurhalteassistent, Verkehrszeichenerkennung, Regensensor, Servolenkung, Tempomat, Rußpartikelfilter
- GFK-Dach, Heckgarage, Markise
- Leder Ausstattung, Rollrost
- Klimaautomatik, Sitzheizung Fahrerhaus
- Kompressor-Kühlschrank
- Außendusche
- Gasaußensteckdose
- Radio/Tuner, DAB Radio, Navigationssystem, Rückfahrkamera, TV
- Lichtsensor, Solaranlage, Lithiumbatterie
- Wechselrichter

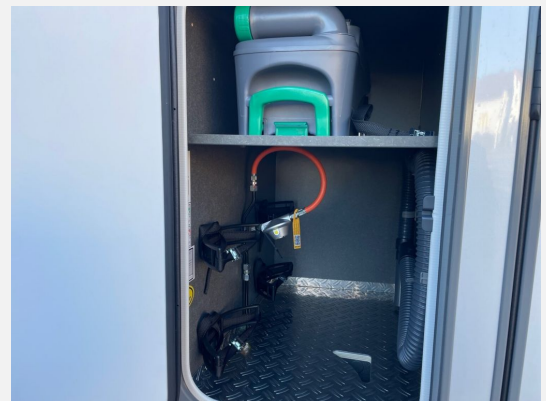
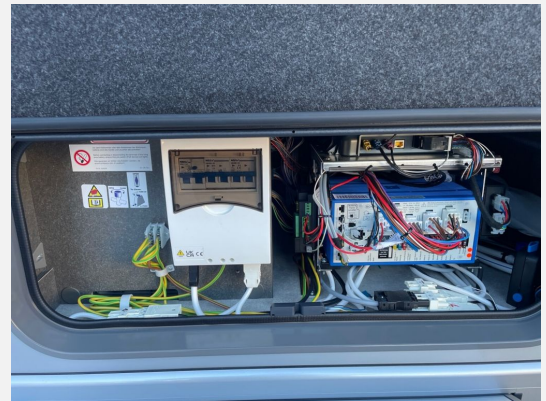
Irrtümer und Zwischenverkauf vorbehalten.

Bilder











Verkäufer

Hymer Zentrum B1 Dhonau GmbH
Hymer-Zentrum B1 Dhonau GmbH Fahrzeugverkaufsteam
Kölner Str. 35 - 37 (Kreuzung B1 / B223)
45481 Mülheim an der Ruhr

☎ +49-(0)208-48429-25

FAX +49-(0)208-48429-29

✉ caraworld@transfer.syscara.com