

Exposé

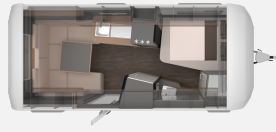
Knaus Azur 500 FU ehem. Messefahrzeug

39.900,- €

MwSt. ausweisbar

Fahrzeug





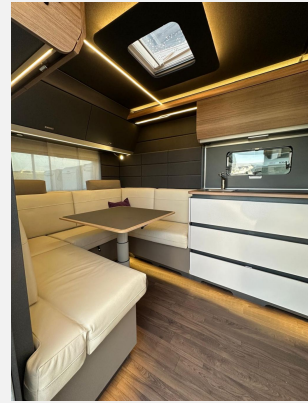
Technische Daten

Modell-/Baujahr	2025
Anzahl Schlafplätze	4
Gesamtlänge	734 cm
Gesamtbreite	231 cm
Höhe	272 cm
Innenhöhe	202 cm
Umlaufmaß	957 cm
Aufbaulänge	608 cm
Leergewicht	1533 kg
Masse in fahrber. Zustand	1491 kg
techn. zul. Gesamtmasse	2000 kg
Liegeflächen	Bug (212x140) Heck (190x147)
Kühlschrankvolumen	133 l
Wasservorrat	45 l
Polster	Leder Soft Taupe
Steckdosen 230V	6
	Rundsitzgruppe
	Doppel-/franz. Bett

- Bedienanleitung (deutsch)
- Dichtigkeitsgarantie 10 Jahre, MediKit Gutschein, Seifen- und Spülmittelspender
- Ein-Schlüssel-Schließanlage, Aufbau tür: KNAUS PREMIUM, Insektenschutz tür, Multifunktionale Tasche im KNAUS Design
- Gaskasten mit Außenklappe, KNAUS ServiceBox, Serviceklappe 100 x 40,5 cm, Bug links, Serviceklappe 34,9 x 29,6 cm, Bug links
- GFK-Dach mit reduzierter Hagelempfindlichkeit, Alu-Glattblech an Bug und Heck in Weiß, Seitenwände in Glattblech – Monoachser, Seitenwände in Campovolo Grau – Monoachser, KNAUS Embleme im Bug und im Heck, schwarz/chrom, Selbsttragende Fibre-Frame, Konstruktion Dach und Boden mit Maxi PS-Isolierung
- Ausstellfenster (Heck), Dachhaube 40 x 40 cm klar, mit Insektenschutz und Verdunklung (Heck), Dachhaube 40 x 40 cm klar, mit Insektenschutz und Verdunklung (Bug), Pilzlüfter (Toilettenraum), Ausstellfenster 52 x 50 cm, mit Insektenschutz und Verdunklung (Toilettenraum), Rahmenfenster SEITZ S7P, Ausstellfenster (Bug)
- Gasanlage 30 mbar, Gasschlauch Ausführung D/AT/ES/FI/BE/IT/NL/DK, Gasregler Ausführung D/AT/ES/FI/BE/IT/NL/DK, Wasserversorgung mit Tauchpumpe, Warmwasserversorgung mit Einhebel-Mischbatterie, Zentrale Abwasserführung, ein Außenabfluss unter Boden, Frischwassertank 45 Liter, Festeinbau, Heizung TRUMA Combi 6, Wasserfiltersystem „bluuwater“, TRUMA CP-Plus, digitales Heizungsbedienpanel, Füllstandsanzeige für Frischwassertank, Vorzelt Warmluftset - Truma
- Schränke und Staukästen hinterlüftet, Staukastenklappen mit Soft-Close-Funktion, Küchenschubladen mit Soft-Close-Funktion, Wandverkleidung über Bett, Möbeldekor: Samoa Dark, Absatzdekor: Matara Teak, Strapazierfähiger Vinyl-Bodenbelag mit Midland Oak, Stoffbespannung an der Decke, EvoPore HRC Matratze, nur Festbetten, Polsterauswahl: ELEGANT SILVER, Textiler Raumtrenner mit hochwertigem Aluprofil und intuitiver Magnetbefestigung, COZY HOME-Paket, Farbvariante MAGNOLIA, Polsterauswahl: SOFT TAUPE (Echtleder), KNAUS Komfortbett: EvoPore HRC Matratze inkl. WaterGEL-Auflage auf Tellerfeder-Lattenrost
- Monoachser, 17" Leichtmetallfelgen – Monoachser, Schwarzglanz-Frontpoliert im exklusiven KNAUS Design, Stabilisator-Sicherheits-Kupplung, Hydraulische Radstoßdämpfer, Rückfahrautomatik, Handbremse servounterstützt, Stützrad mit integrierter Stützlastanzeige, Fahrwerk mit Längslenkerachse, KNOTT.ANS – selbstnachstellende Bremse, Standfixierung mit Kurbelstützen, Ersatzradhalterung, im Gaskasten, - kein Ersatzrad -, Deichselabdeckung, Auflastung auf 2.000 kg*** (2.000 kg-Fahrwerk)
- Pakete (TV-Paket 27")
- Automatische Energiewahl für Kühlschrank (AES), Hochwertige KNAUS Küchenarmatur, Banktoilette THETFORD, Klappbare Wäschestange, im Toilettenraum oder Dusche, KNAUS Waschbeckenarmatur, 3-Flammen-Kocher mit elektrischer Zündung, Gussrost und Glasabdeckung mit Soft-Close, Aufklappbare Arbeitsplattenverlängerung an der Küche in der Smart-Wall, Kühlschrank 133 Liter, Kleiderstange im T-Raum
- Vorzeltleuchte in LED-Technik, KNAUS CATEYE evolution-Rückleuchte, mit exklusiver Nachtsignatur und dynamischen Blinkleuchten in LED-Technik, Elektro-Kupplungsstecker zum Zugfahrzeug, Jäger 13-polig, Innenbeleuchtung in LED-Technik, 230 V SCHUKO-Steckdosen Variante „D/AT/ES/FI/BE/IT/NL/DK/SE“, TV-Vorbereitung mit Steckdose und Kabelverlegung/-durchführung, Dritte Bremsleuchte im exklusiven {MARKEN}-Design (über ganze Fahrzeugbreite / integriert / homogenleuchtend), Intelligentes Ladegerät mit 25 A Ladeleistung, Control-Panel, Dynamische Ambientebeleuchtung mit Einschaltinszenierung, Schwanenhalsleuchten, Vorzeltleuchte in LED-Technik, mit Bewegungsmelder

Irrtümer und Änderungen vorbehalten







Verkäufer

Dorn ohg
Herr Reto Kleser
Am Kanal 6
78652 Deißlingen-Lauffen

☎ 07420/920133-20

FAX 07420 920133-99

✉ reto.kleser@dorn1.de

Verkäufer

Camping-Freizeit Dorn oHG
Herr Joachim Dorn
Am Kanal 6

☎ 07420 920133-0

☎ FAX 07420 920133-99

✉ joachim.dorn@dorn1.de