



Kein Logo  
vorhanden

Exposé

## Weinsberg CaraHome 600 DKG

**62.600,- €**

MwSt. ausweisbar

Fahrzeug





Kein Logo  
vorhanden

## Technische Daten

<b>Gebrauchtfahrzeug</b>	mit erweiterter Garantie
<b>Leistung</b>	103 KW / 140 PS
<b>km Stand</b>	12000 km
<b>Umweltplakette</b>	grün
<b>Schadstoffklasse/-norm</b>	Euro 6d
<b>Getriebe</b>	Schaltgetriebe
<b>Anzahl Schlafplätze</b>	6
<b>Gesamtlänge</b>	645 cm
<b>Gesamtbreite</b>	230 cm
<b>Höhe</b>	320 cm
<b>Aufbauart</b>	Alkoven
<b>techn. zul. Gesamtmasse</b>	3650 kg
<b>Infrastruktur</b>	Küche
<b>Sitze mit Gurt</b>	6
<b>Anhängerlast (gebremst)</b>	1950 kg
<b>Kraftstoff</b>	Diesel
<b>Vorbesitzer</b>	1
	Mittelsitzgruppe
	Etagenbett, Sitzumbaubett



**Gerne erstellen wir Ihnen Ihr persönliches Angebot!  
Wir sind für Sie unter der angegeben Telefonnummer und Mailadresse immer erreichbar!**

**Ruf doch mal! 037298-33314 oder 037298-33311  
jens.sauske@autohaus-sauske.de oder joachim.ebert@autohaus-sauske.de**

Irrtümer oder Zwischenverkauf ausgeschlossen.

**FIAT Paket \* 16" Bereifung**

- Sitzkasten-Verkleidungen Fahrerhaussitze
- Original FIAT Captainchair-Sitze mit Armlehnen und Passform-Sitzbezüge für Fahrer-/Beifahrersitz im WEINSBERG Wohnwelt-Design
- Höhenverstellung Beifahrersitz
- Lenkrad mit Bedienelementen für Radio
- Außenspiegel elektrisch einstell- und beheizbar

**Weinsberg Smart-Paket \* Seifen und Spülmittel Spender**

- Wasserfiltersystem „bluuwater“
- MediKit Gutschein: Voucher für ein exklusives Medikamentenset (beinhaltet unter anderem Wundspray, Desinfektionsspray und verschiedene apothekenpflichtige...)
- Radiovorbereitung inkl. 2 Lautsprecher
- Dachhaube (Hebe-Kipp) 70 cm x 50 cm mit Insektenschutz und Verdunklung (Mitte)
- Frontstoßfänger in Wagenfarbe lackiert
- Isolierhaube Abwassertank, beheizbar
- 230V SCHUKO-Steckdose, zusätzlich 1 Stk. in der Garage
- Truma iNet X Master
- Insektenschutztür

**Media-Paket:**

- Radio DAB, Navigation und Touchscreen
- Lenkradfernbedienung
- Rückfahrkamera
- Headup Display

**TV-Paket Twin 27"':**

- automatische Sat-Anlage Oyster 60 Premium Twin
- 27" Smart TV-Gerät mit HD-Tuner

**Zusatzausstattung:**

- Premiumtür Weinsberg
- Bordbatterie zusätzlich
- Einstiegsstufe elektrisch
- Ausstellfenster Toilettenraum
- ISO-Fix-System
- Alkoven Klappbar
- Markise
- Fahrradhalter 4R.
- Truma Heizung C6
- DuoControl C mit Gasfilter
- Alkovenheizung



Kein Logo  
vorhanden

- zweites Alkovenfenster
- Aufklappbare Arbeitsplattenverlängerung an Küche
- Gasbackofen
- zweite Garagentür
- Faltsystem Fahrerhaus
- Stimmungsvolle Ambientebeleuchtung

**Polster:** Active Navy

Preis inkl. TÜV, Brief!

## Ausstattung

- Rußpartikelfilter, Anhängerkupplung, ABS, Zentralverriegelung, ESP, Servolenkung, Tempomat
- Fahrradträger, Markise, Heckgarage
- Klimaanlage, Gasheizung
- Dusche separat, Warmwasser
- Navigationssystem, TV, SAT-Anlage
- Scheckheft gepflegt

## Bilder





Kein Logo  
vorhanden



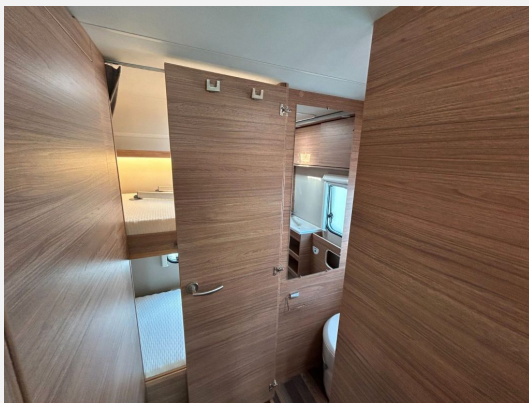


Kein Logo  
vorhanden



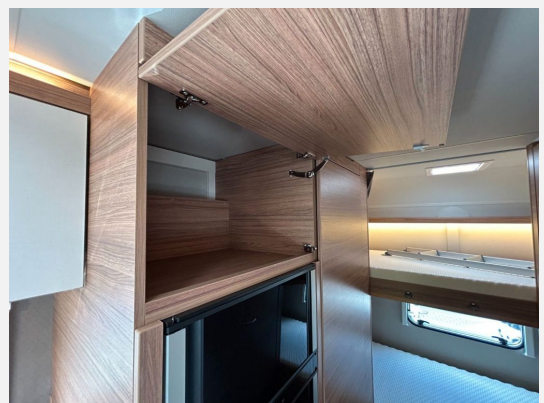
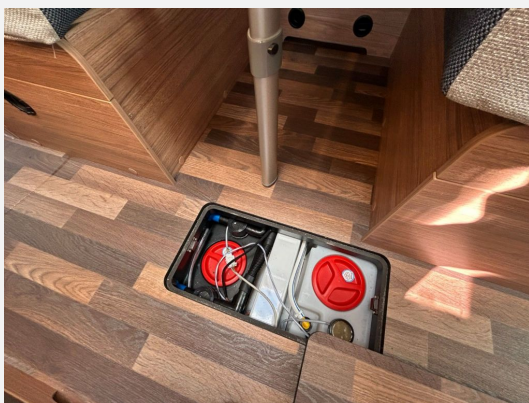


Kein Logo  
vorhanden





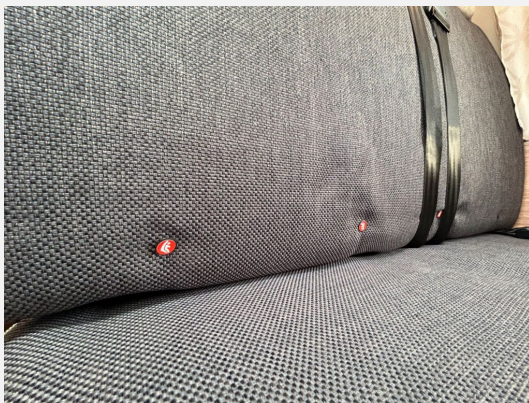
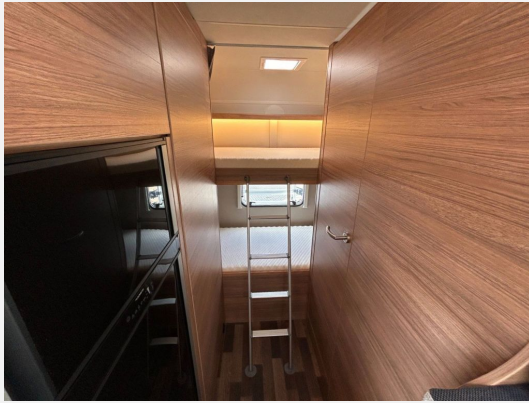
Kein Logo  
vorhanden







Kein Logo  
vorhanden



Ein Auszug aus unserem Zubehörprogramm für Reisemobile

- Dachklima-Anlagen
- Solaranlagen mit SMARTSolar Laderegler
- Lithium Batterien allseason
- wasserlose Toiletten
- Wechselrichter

Eigene Fachwerkstatt

AUSKE  
das ist der Unterschied



Kein Logo  
vorhanden

Lassen Sie sich Ihr individuelles Angebot erstellen.

**SHR Hydraulik  
Auto-Level-System  
für Reisemobile  
optional mit Wiegefunktion**

Modellbeispiele:  
Fiat, Citroen, Peugeot  
Ford Transit ab Bj.2014  
Mercedes Sprinter (Front-oder Heckantrieb)  
MAN TGE / VW Crafter

**Eigene Fachwerkstatt**

info@autohaus-sauske.de

**AUSKE**  
About Us per phone

**Verkäufer**

Autohaus Sauske GmbH & Co.KG

Herr Jens Sauske

Dr. Otto-Nuschke-Str. 90

09376 Oelsnitz

☎ 037298 33314

☎ 037298 33322

✉ jens.sauske@autohaus-sauske.de