

Exposé

Carthago C1-tourer I 149 RB LE comfort(248) Mercedes

165.434,- €

MwSt. ausweisbar

Fahrzeug



Technische Daten

| | |
|----------------------------------|--|
| Modell-/Baujahr | 2025 |
| Anzahl der Achsen | 2 |
| Leistung | 125 KW / 170 PS |
| Umweltplakette | grün |
| Schadstoffklasse/-norm | Euro 6e |
| Basisfahrzeug | Mercedes Sprinter |
| Motordetails | 2,0 l 415 CDI |
| Getriebe | Automatik |
| Antriebsart | Frontantrieb |
| Anzahl Schlafplätze | 4 |
| Gesamtlänge | 752 cm |
| Gesamtbreite | 227 cm |
| Höhe | 295 cm |
| Innenhöhe | 198 cm |
| Aufbauart | Integriert |
| Masse in fahrber. Zustand | 3476 kg |
| techn. zul. Gesamtmasse | 4200 kg |
| Zuladung | 724 kg |
| Infrastruktur | WC |
| Liegeflächen | Einzelbett (200 / 190x85) Hubbett (195x160) |
| Sitze mit Gurt | 4 |
| Radstand | 424 cm |
| Anhängerlast (gebremst) | 2000 kg |
| Kraftstoff | Diesel |
| Heizung | Truma Combi 6E |
| Kühlschrankvolumen | 153 l |
| Gefriervolumen | 29 l |
| Wasservorrat | 150 l |
| Abwassertankvolumen | 140 l |
| Batterie | 80 Ah |
| Polster | Davos Leder |
| Steckdosen 230V | 5 |
| Steckdosen 12V | 1 |
| Steckdosen USB | 1 |
| Farbe | weiß |
| | L-Sitzgruppe |
| | Einzelbett, Hubbett |

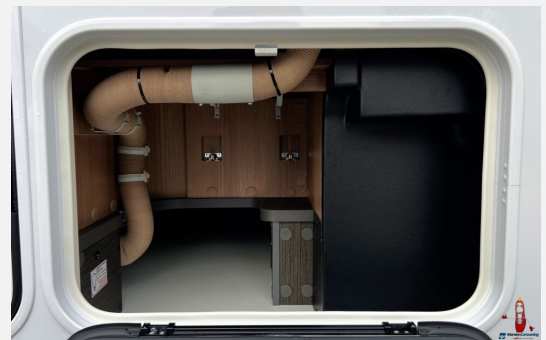
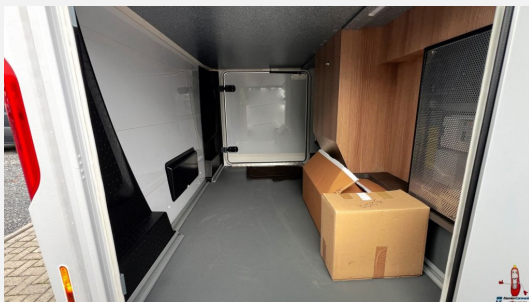
Beschreibung

- Basis-Plus-Paket Mercedes comfort 4.2 t (Radzierblenden, Halbautomatische Klimaanlage Tempomat, Tempomat, Ladebooster, Vorderachse mit erhöhter Traglast, Kraftstofftank 92 Liter, Lederlenkrad mit Option Multifunktionstasten (bei Schaltgetriebe inkl. Leder-Schalthebel), Kombiinstrument mit Farbdisplay, Regensensor, Elektrische Feststellbremse, Fahrerhauskomfortsitze mit Neigungs- und Höhenverstellung (vorn / hinten), Radiovorbereitung mit Dachantenne mit DAB+, Lautsprecher (4x), MBUX 10,2" Multimedia inkl. Navigation und DAB+, Verkehrszeichenassistent, Dachluke Midi-Heki mit LED-Spots über L-Wohnsitzgruppe, Große Rollergaragentür auf der Fahrerseite, XL-Aufbautür ?premium two 2.0? (Breite 63 cm) mit Doppelverriegelung, Fenster- und Insektenschutzrollo, SOG-Toilettenentlüftung, Abwasserschlauchset zur komfortablen Entsorgung, USB-Steckdose im Dachstauschrank über Heckbett, Vorbereitung Dachhaubenlüfter elektrisch, Vorbereitung Solaranlage, Vorbereitung Sat-Anlage, Vorbereitung Rückfahrkamera (Einzellinse))
- Fahrassistenz-Paket Mercedes-Benz (Aktiver Abstandsassistent DISTRONIC, Aktiver Spurhalteassistent, Reifendruckkontrollsystem)
- Media-Paket Mercedes (Rückfahrkamerasystem mit Einzellinse und 7" Farbmonitor seitlich im Armaturenbrett, TV-Auszugssystem 32" in Seitensitzbank, Smart-LED-TV 32")
- Chassis-Plus Paket Mercedes
- AUFPREIS Rückfahrkamera mit Doppellinse und Shutter anstelle Einzellinse
- Einstiegsstufe Fahrerhaustüreinstieg elektrisch ein- und ausfahrbar
- Carthago Full-LED-Frontscheinwerfer (Abblend- und Fernlicht)
- Zentralverriegelung für XL-Aufbautür "premium two 2.0" und Fahrerhaustür
- Dachmarkise Kassette Alu, Tuch grau, Länge: 5,0 m
- Steckdosenpaket mit Zusatzsteckdosen (3 x 230 V, 2 x USB)
- Truma DuoControl CS
- Truma Combi 6E (zusätzlicher Elektroheizstab 2 x 900 Watt / 230 V)
- Außendusche warm / kalt in Rollergarage auf Beifahrerseite
- Tec-Tower Kühlschrankskombination 153 l mit sep.Gasbackofen
- Kaffeekapselmaschine mit Anschluss-Set inkl. Auszugssystem
- Zusätzlicher TV-Anschluss im Schlafraum
- Dachluke Mini-Heki im Fahrerhaus / Hubbett
- PSM-Modul-Vorrüstung für Luftfederung
- Stilwelt casablanca
- Wohnsitzgruppe umbaubar zur Schlafmöglichkeit
- Davos - Textilleder-Stoff-Kombination

Ausstattung

- Multifunktionslenkrad, Lederlenkrad, Zentralverriegelung, Allwetterreifen, ABS, ESP, Rußpartikelfilter, Abstandstempomat, Spurhalteassistent, Servolenkung, Tempomat
- Doppelboden, GFK-Dach, Heckgarage, Markise
- Leder Ausstattung
- Klimaautomatik
- Gasbackofen
- Dusche separat
- Radio/Tuner, DAB Radio, Navigationssystem, Rückfahrkamera, TV











Verkäufer

Mareien Caravaning GmbH
Frau Yvonne Nußbaum
Geilenkirchener Str. 9
52457 Aldenhoven

☎ 02464 9099411

FAX 02464 9099448

✉ y.nussbaum@carthago-center.de