

Exposé

Dethleffs Nomad 460 EL

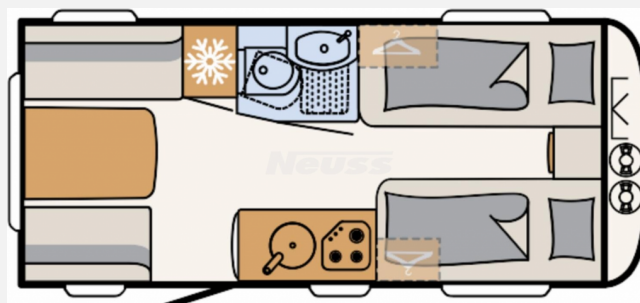
26.900,- €

MwSt. ausweisbar

Fahrzeug



Grundriss



Technische Daten

Modell-/Baujahr	2025
Anzahl der Achsen	1
Anzahl Schlafplätze	3
Gesamtlänge	691 cm
Gesamtbreite	230 cm
Höhe	265 cm
Innenhöhe	198 cm
Umlaufmaß	948 cm
Aufbaulänge	550 cm
Masse in fahrber. Zustand	1375 kg
techn. zul. Gesamtmasse	1700 kg
Zuladung	325 kg
Infrastruktur	WC
Liegeflächen	Einzelbett (190x85)
Polster	Olea
Farbe	weiß
	Einzelbett

Beschreibung

- Dusch-Paket (Duschausstattung inkl. Duscharmatur und -vorhang, City-Wasseranschluss)
- Sicherheitspaket (ATC Trailer Control, Sicherh.-Gasdruckregl. DuoControl mit Crash Sensor und Gasreglerbeheizung EisEx, Rauchmelder)
- Auflastung 1.700 kg (inkl. Stahlrad 195 R14 C LI106)
- Backofen
- 17" Alufelgen im Dethleffs-Design (Einachser)
- Deichselabdeckung
- Großflächige Abstützfüße, 4 St.
- Bugfenster
- Außenblech in Glattblech weiß
- Stauraumklappe hinten links 749x297 mm
- Bettumbau Einzelbetten zu Doppelbett
- Vorbereitung für Flachbildschirm (Antennenkabel und TV-Halter)
- Einbau Klimaanlage vorbereitet
- Garantie Ausschluss für den Möbelbau da Prototyp

Irrtümer und Änderungen vorbehalten

Ausstattung

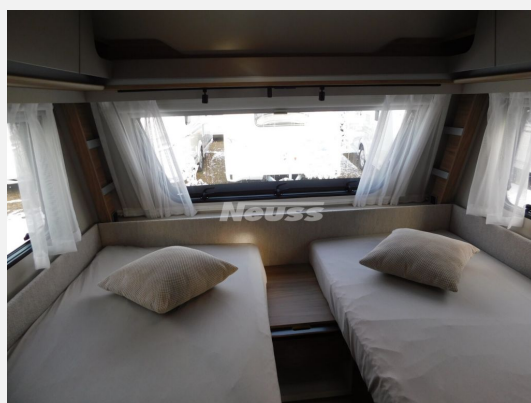
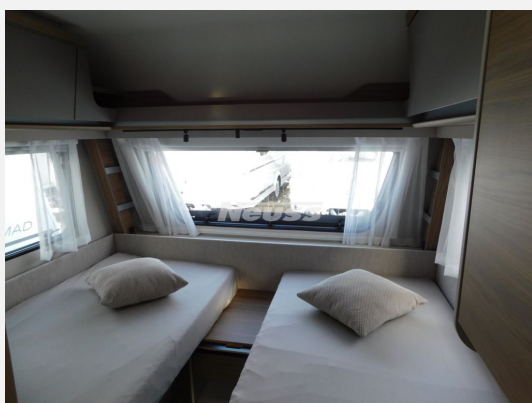
- Gasbackofen, 3-Flammkocher

Irrtümer und Änderungen vorbehalten

Bilder









Verkäufer

Neuss GmbH
Herr Hans-Peter Neuss
Thanners 7
87509 Immenstadt

☎ 08379 929420

FAX 08379 1369

✉ verkauf@camping-neuss.de