

**Morelo PALACE 85 L**

**339.999,- €**

MwSt. ausweisbar



**Technische Daten**

<b>Modell-/Baujahr</b>	2024
<b>Leistung</b>	152 KW / 207 PS
<b>Basisfahrzeug</b>	Iveco Daily 70 C 18 VI e
<b>Motordetails</b>	Anzahl Zylinder: 4 Hubraum: 3000 Kraftstoff: Diesel
<b>Anzahl Schlafplätze</b>	2
<b>Gesamtlänge</b>	869 cm
<b>Gesamtbreite</b>	250 cm
<b>Höhe</b>	362 cm
<b>Aufbauart</b>	Integriert
<b>Masse in fahrber. Zustand</b>	5350 kg
<b>techn. zul. Gesamtmasse</b>	7490 kg
<b>Zuladung</b>	2140 kg
<b>Sitze mit Gurt</b>	3
<b>Kraftstoff</b>	Diesel
<b>Polster</b>	Polsterung Bi-Color Mikrofaser
	Einzelbett

**\*\*PALACE 85 L\*\***

—\*\* \*Listenpreis ° 381.590,- Sie sparen jetzt ° 41.511,-!\*

—\*\*Wie macht man First Class noch erstklassiger? \*\*

Indem man das Beste nimmt und es noch besser macht. Der MORELO PALACE fasziniert mit besonders markantem, maskulinem und dynamischem Design. Die klare Linienführung verleiht Ihren Reisen eine elegante Note.

—\*\*Kraftstofftank ca. 200 Liter (anstelle Serientank)\*\*

**\*\*Luftfederung Vorder- und Hinterachse Auto-Level und diverse Sonderfunktionen \*\***

**\*\*Spurverbreiterung Vorderachse nur für Stahlfelge\*\***

**\*\*Spurverbreiterung Hinterachse nur für Stahlfelge\*\***

**\*\*Hubstützenanlage mit automatischer Nivellierung inkl. Touchdisplay\*\***

**\*\*XL-Aufbaubreite 2.500 mm\*\***

**\*\*Lenkrad abnehmbar, zur besseren Drehung des Fahrersitzes und Diebstahlschutz\*\***

**\*\*Chassis-Paket IVECO für 70 C 18\*\***

\* Motorvariante C 21, 152 kW / 207 PS

\* ZF 8-Gang Wandlergetriebe

\* Lederlenkrad mit Multifunktionstasten

\* Elektrische und technische Vorbereitung für Anhängerkupplung

\* Differenzialsperre für Hinterachse

**\*\*Fahr-Sicherheitspaket\*\***

\* Elektrische Feststellbremse

\* Notbremsassistent, Abstandsregeltempomat

\* Aktiver Spurhalteassistent mit Warntongebener

\* Traction PLUS mit Bergabfahrhilfe

**\*\*Luxus-Fahrerhaus-Schwingsitze luftgefedert\*\***

\* mit Lordosenstütze, Armlehnen und Sitzheizung

**\*\*Zusatzdämmung im Motorraum und zusätzliche Geräuschisolierung für \*\***

\* Radkästen und Seitenwände im Motorbereich

**\*\*Dachmarkise elektrisch 6.0 m mit LED-Beleuchtung dimmbar mit Fernbedienung\*\***

**\*\*LED-Beleuchtung für Dachprofil fahrerseitig dimmbar mit Fernbedienung\*\***

**\*\*Midi-Heki-Dachfenster im Schlafraum (statt Serien-Dachluke)\*\***

**\*\*Außendekor in Carbon-Optik. Seitenwände und Frontmaske\*\***

**\*\*Stauraumbeleuchtung\*\***

**\*\*Parksensoren hinten\*\***

**\*\*Zentralverriegelung für Stauraumklappen. außer Gasklappe und Eingangstür\*\***

**\*\*Beleuchtetes MORELO-Logo an Frontmaske\*\***

**\*\*Küchenarbeitsplatte in Mineralwerkstoff matt-finish**

\* flächenbündige Abdeckung, verschiedene Dessins

**\*\*Doppelauszug unter Küchenmulde statt Tür\*\***

**\*\*Nespressomaschine mit Ablageboard und 230 Volt Steckdose\*\***

**\*\*Ventilator-Dachluke Maxxfan in Küche anstelle Serien-Dachluke\*\***

**\*\*Wand- und Deckenbespannung in Kunstleder\*\***

**\*\*Tischsäule höhenverstellbar mit Auflagepolster (nur bei Lounge-Sitzgruppe)\*\***

**\*\*Heckbett mit Mehrzonen-EvoPore-Matratze und Watergel-Oberschicht\*\***

**\*\*Auszugsdusche neben Toilette\*\***

**\*\*Toilettenerhöhung / Sockel 50 mm für Festtanktoilette\*\***

**\*\*Dach-Klimagerät für Wohnraum. mit Infrarot-Fernbedienung \*\***

\* (Fahrzeuggesamthöhe + 130 mm)

**\*\*Solaranlage mit 4 x 130 Watt Maximalleistung\*\***

**\*\*Elektro-Paket Energie Lithium-Power (statt Serie) \*\***

\* Lithium-Eisenphosphat-Batterie 1 x 340 Ah (Entnahmemenge 100 % = 340 Ah)

\* Kombi-Ladegerät / Wechselrichter 3.000 Watt, bis 120 A Ladeleistung,

\* mit Netzstärkevorwahl / Netzmangelausgleich (Power-Sharing),

\* vollautomatischer Batterieschutz der Spitzenklasse, Premium-Controlpanel

**\*\*Navigationssystem: abnehmbarer 10 Zoll Touchscreen mit \*\***

\* fahrzeugspezifischer Navigation, Lenkradfernbedienung,

\* Doppel-Rückfahrkamera mit Shutter, integriertem DAB+ Radio,

- \* Freisprecheinrichtung für Telefonate via Bluetooth und vier Lautsprechern
  - \*\*-Zentrale Filtereinheit zur Reinigung und Entkalkung der Frischwasserversorgung\*\*
  - \*\*-Außendusche fahrerseitig vor Hinterachse\*\*
  - \*\*-Drucksensoren zur präzisen Füllstandmessung von Frisch-Abwasser- und Fäkalientank\*\*
  - \*\*-Diesel-Standheizung. mit Dauerheizfunktion über Wärmetauscher \*\*
  - \* (5.200 Watt), inklusive Zeitschaltuhr
  - \*\*-Gasaußenanschluss auf Beifahrerseite in Außenwand\*\*
  - \*\*-Polsterung Bi-Color Mikrofaser\*\*
  - \*\*-Frachtgebühren/Zulassungsdokumente/Abnahmeinspektion\*\*
  - \*\*-Oyster 5 Sat-Anlage. 40 TV Wohnraum. 27 TV Schlafräum\*\*
  - \*\*-Gurtplatz 1 Person an Sitzgruppe Fahrerseite\*\*
  - \*\*-Wohnwelt Trend\*\*
  - \*\*-3-Personen Zulassung\*\*
  - \*\*-Bodenbelag Cappuccino\*\*
  - \*\*-Polster Mikrofaser Bicolor 144 Denver außen 141 Denver innen\*\*
  - \*\*-Gardinen Dekoline I 200 Beige\*\*
  - \*\*Alle Angaben ohne Gewähr. Auch kann eine Preisauszeichnung nicht als Vertragsbestandteil deklariert werden. Bitte prüfen Sie die für Sie relevanten Angaben vor Kauf mit dem Verkäufer.\*\*
  - Gerne nehmen wir Ihr Fahrzeug in Zahlung und erstellen Ihnen ein entsprechendes Angebot. Finanzierung möglich.
- Irrtümer und Änderungen vorbehalten

## Ausstattung

- Doppelboden, Heckgarage
- Irrtümer und Änderungen vorbehalten

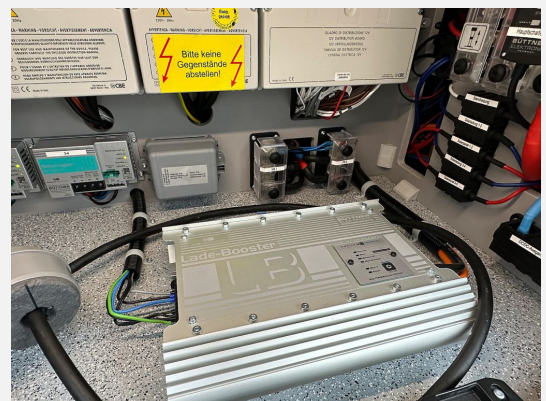
## Bilder

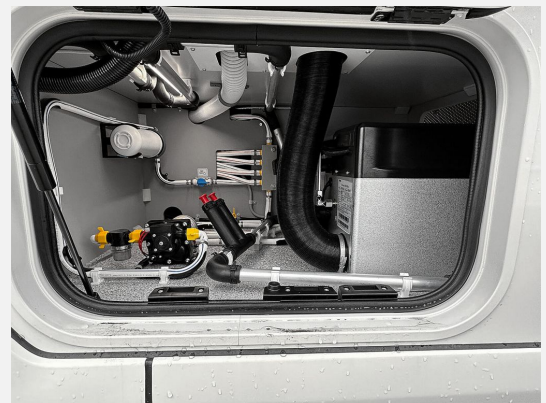
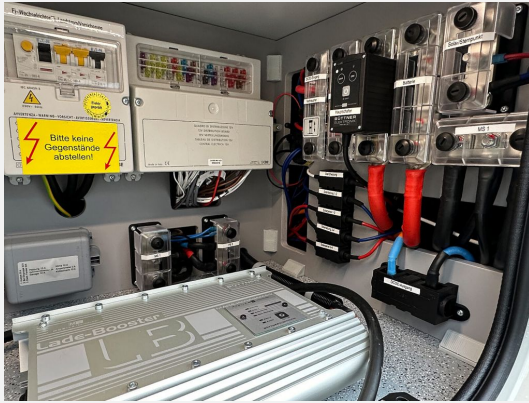


Nehmen Sie Kontakt mit uns auf, wir beraten Sie gerne.

- > Garantieverlängerung
- > Hohlraumversiegelung und Unterbodenschutz
- > Zusatzeinbauten in eigener Fachwerkstatt
- > Attraktive Angebote für Finanzierung und Leasing
- > Inzahlungnahme von Freizeitfahrzeugen und PKW's
- > Individuelle, bedarfsorientierte Produktberatung
- > Premium Auslieferung

**Unser Service**











**Verkäufer**

Glück Freizeit GmbH  
Herr Siegfried Weber  
Ohmstraße 16  
85254 Sulzemoos

☎ 08135-937155

☎ FAX 08135-937151

✉ siegfried.weber@glueck-freizeitmarkt.de