

Exposé

## Concorde CHARISMA 910 MI

**359.999,- €**

MwSt. ausweisbar

Fahrzeug



Grundriss



**Technische Daten**

<b>Modell-/Baujahr</b>	2023
<b>Leistung</b>	154 KW / 210 PS
<b>Basisfahrzeug</b>	Iveco Daily 65 C 18 Euro VI e
<b>Motordetails</b>	Anzahl Zylinder: 4 Hubraum: 3000 Kraftstoff: Diesel
<b>Anzahl Schlafplätze</b>	2
<b>Gesamtlänge</b>	927 cm
<b>Gesamtbreite</b>	243 cm
<b>Höhe</b>	354 cm
<b>Aufbauart</b>	Integriert
<b>Masse in fahrber. Zustand</b>	5675 kg
<b>techn. zul. Gesamtmasse</b>	7000 kg
<b>Zuladung</b>	825 kg
<b>Sitze mit Gurt</b>	4
<b>Kraftstoff</b>	Diesel
<b>Polster</b>	Leder-Polsterung Vanille
	Doppel-/franz. Bett

- \*\*CHARISMA 910 MI\*\*
- \*\*\*Listenpreis ° 459.310,- Sie sparen jetzt ° 99.311,-!\*\*\*
- \*\*-Chassispaket I 70C\*\*
- \* Auflastung 7.490 kg zulässige Gesamtmasse
- \* Differentialsperre für Hinterachse
- \* Concorde Fahrwerks-Paket Hinterachse
- \* Luftfederung Hinterachse 2-Kanal, Heben und Senken
- \* angepasste Abrollkolben für die Luftbälge
- \* Fahrwerksoptimierte Stoßdämpfer vorne und hinten
- \* ESP mit ABS, ASR und Hillholder
- \*\*Auflastung Vorderachse 2.900 kg mit Leichtmetallfelgen\*\*
- \*\*Chassisvariante Iveco Daily 70C\*\*
- \*\*Motorvariante Iveco Daily C21 Euro VI\*\*
- \*\*ZF-Wandler-Automatik-Getriebe\*\*
- \*\*Komfort- und Sicherheitspaket\*\*
- \* Abstandsregeltempomat (ACC) mit Staufunktion
- \* Notbremsassistent AEBS mit City-Brake pro
- \* Aktiver Spurhalteassistent mit Warntongeber
- \* Regen- / Lichtsensor
- \*\*Aktives Reifendruck-Kontrollsystem\*\*
- \*\*Anhängerkupplung mit Anhängelast max. 3.500 kg\*\*
- \*\*Hydraulische Hubstützenanlage mit automatischer Nivellierung\*\*
- \*\*Kraftstofftank ca. 120 l\*\*
- \*\*BI-LED Hauptscheinwerfer im Frontbereich\*\*
- \* Nebellicht und statisches Kurvenlicht, Tagfahrlicht mit LED
- \*\*Spurverbreiterung Hinterachse 67 mm \*\*
- \*\*Leichtmetallfelgen 16 Zoll Schwarz Silber matt. Vorderachse mit\*\*
- \* Spurweitenvergrößerung und erhöhter Vorderachslast 2.600 kg,
- \* Aluminium-Radzierblenden Hinterachse
- \*\*Leder-Multifunktionslenkrad abnehmbar\*\*
- \*\*Fahrerhaussitze mit Klimafunktion und Sitzheizung\*\*
- \*\*Doppelton-Druckluftfanfare\*\*
- \*\*Außendekor Centurion Style inklusiv Schriftzug\*\*
- \*\*Zentralverriegelung für Stauraumklappen mit elektrischer Sensoröffnung\*\*
- \*\*Dachmarkise 6.0 m, elektrisch\*\*
- \*\*LED-Dachbeleuchtung\*\*
- \* Fahrer- und Beifahrerseite, getrennt schalt- und dimmbar
- \*\*Bugspiegel rechts und links für Reisebus-Außenspiegel\*\*
- \*\*Reisebus-Außenspiegel im Centurion-Style weiß lackiert\*\*
- \*\*Fahrerhaus-Seitenscheiben isolierverglast, elektrisch\*\*
- \*\*Aufbaufenster mit Tönung in privacy black\*\*
- \*\*Ambiente Beleuchtung Armaturenbrett\*\*
- \*\*Concorde Diamant Motorhaube beleuchtet\*\*
- \*\*Frontsichtschutzrollo Privacy\*\*
- \*\*Jalousien Wohnraum in Holzoptik\*\*
- \*\*CL-Lounge (4-Personen-Zulassung)\*\*
- \*\*Tisch auzieh- und absenkbar mit Tischauflagepolster\*\*
- \*\*Panorama-Dachluke Heki 3 (Schlafraum)\*\*
- \*\*Mineralstoff Küchenarbeitsplatte, Spülbecken nahtlos eingeformt (Marmor weiß)\*\*
- \* Edelstahl Kochmulde 3-flammig mit Automatikzündung, Glasabdeckung
- \*\*Kompressor Kühlschrank 177 l\*\*
- \*\*Dachventilator mit Be- und Entlüftungsfunktion\*\*
- \*\*Geschirrspülmaschine\*\*
- \*\*Acryl-Glasscheibe beleuchtet vor Küchenfenster\*\*
- \*\*Elektro-Leistungspaket 1\*\*
- \* Gel-Batterie 1 x 170 Ah zusätzlich (gesamt dann 2 Batterien)
- \* Kombi-Ladegerät 60 A, Sinus-Wechselrichter von 12 V auf 230 V,

- \* 3000 W Spitzen- und 1600 W Dauerleistung mit Netzmangelausgleich
- \*\*-Birdview 4-Kamera-Rundumsichtsystem\*\*
- \*\*-Sat.-TV-Anlage mit Full HD LED Smart TV 40 Zoll \*\*
- \* elektrisch absenkbar, Satelliten-TV-Anlage mit 85-cm-Spiegel, vollautomatische Ausrichtung, Mehrteilnehmer-Ausstattung durch TWIN-LNB,
- \*\*-Full HD LED Smart TV 32 Zoll für Heckschlafrum mit integriertem TV-Tuner\*\*
- \*\*-LTE-WLAN Router zur Verstärkung externer WLAN Signale und für Internet TV streaming\*\*
- \*\*-Navigationssystem (mit Reisemobil-Software und Touchscreen-Bildschirm 10 Zoll\*\*
- \* integriertes Radio mit DAB+ und Freisprecheinrichtung
- \*\*-High-End Soundsystem Fahrzeugakustisch und fahrzeugspezifisch eingemessen\*\*
- \* 3-Wege Soundsystem Fahrerhaus 2x Softdome-Hochtöner, 2x Mitteltöner,
- \* 2x Tief-Mitteltöner
- \* 2-Wege Wohnraumsystem (2x Softdome-Hochtöner, 2x Mitteltöner)
- \* Performance Rearsystem
- \* Bassreflex Subwoofer
- \* High Power 7-Kanal-DSP-Verstärker
- \*\*-Akustik-Paket Heckschlafrum\*\*
- \* 2 x 2-Wege-Lautsprechersystem und 4-Kanal-Verstärker zur
- \* Klangoptimierung LED-Flachbildschirm
- \*\*-Steckdosenkombination. 230 V / 12 V / Antenne. im Doppelboden\*\*
- \*\*-Außendusche Doppelboden\*\*
- \*\*-SOG-Comfort-Toilettenentlüftung mit Aktivkohlefilter für Festtank\*\*
- \*\*-Gastank 120 l\*\*
- \* Gas-Vorfilter, Gasfernbefüllung, Crashsensor und Füllstandsanzeige im Display
- \*\*-Dachklima für Wohnraum 2200 W\*\*
- \*\*-Heizungskreislauf Schlafrum / Garage thermostatisch abregelbar\*\*
- \*\*-Alde-Flow 6 l Warmwasser Zusatzboiler\*\*
- \*\*-Spiegelschranktüren mit Innenspiegel\*\*
- \*\*-Duscharmatur mit Regenwalddusche und Handbrause\*\*
- \*\*-Elektrische Ablassventile für Grau- und Schwarzwassertank inkl. Kamera\*\*
- \*\*-Leder-Polsterung Vanille\*\*
- \*\*-High Power-Solaranlage mit ca. 960W mit maximaler Leistung\*\*
- \*\*-Mass Combi Pro\*\*
- \*\*-Frachtgebühren/Zulassungsdokumente/Abnahmeinspektion\*\*

Irrtümer und Änderungen vorbehalten

## Ausstattung

- Doppelboden, Heckgarage

Irrtümer und Änderungen vorbehalten

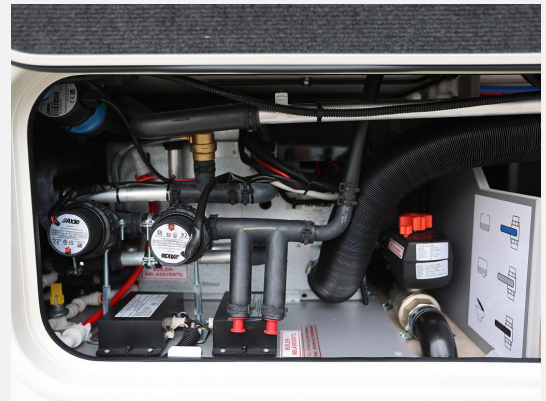
## Bilder

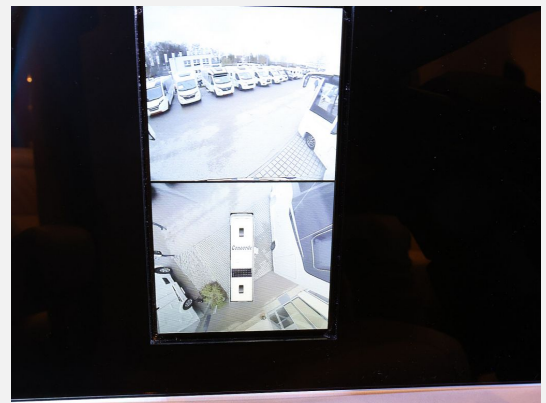


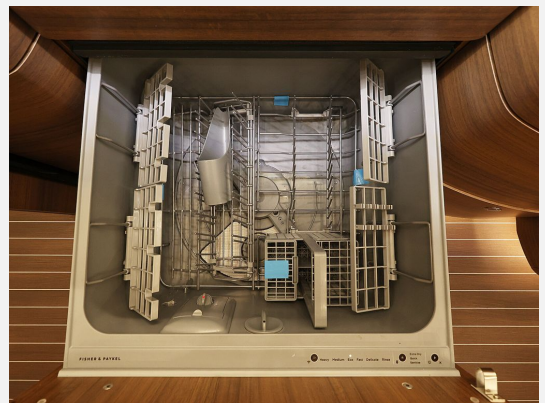
Nehmen Sie Kontakt mit uns auf, wir beraten Sie gerne.

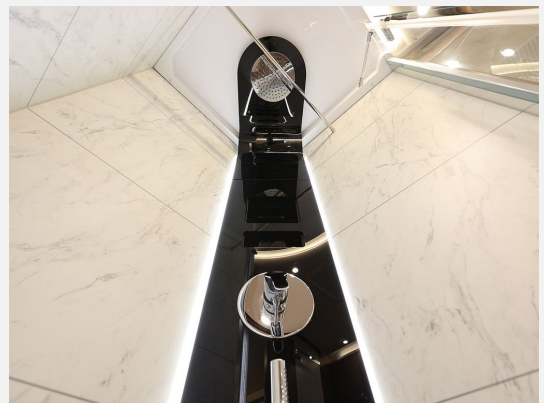
- Garantieverlängerung
- Hohlraumversiegelung und Unterbodenschutz
- Zusatzeinbauten in eigener Fachwerkstatt
- Attraktive Angebote für Finanzierung und Leasing
- Inzahlungnahme von Freizeitfahrzeugen und PKW's
- Individuelle, bedarfsorientierte Produktberatung
- Premium Auslieferung

### Unser Service













**Verkäufer**

Glück Freizeit GmbH  
Herr Siegfried Weber  
Ohmstraße 16  
85254 Sulzemoos

☎ 08135-937155

FAX 08135-937151

✉ [siegfried.weber@glueck-freizeitmarkt.de](mailto:siegfried.weber@glueck-freizeitmarkt.de)