

Exposé

Phoenix TOPX ALKOVEN 9100 BMQRSLGX

**469.000,- €**

MwSt. ausweisbar

Fahrzeug



**Glück**  
FREIZEITFAHRZEUGE

**Ihr Spezialist für Caravaning!**  
☎ 08135/937-150 🌐 [www.glueck-freizeitmarkt.de](http://www.glueck-freizeitmarkt.de)

**Technische Daten**

<b>Modell-/Baujahr</b>	2024
<b>Leistung</b>	213 KW / 290 PS
<b>Basisfahrzeug</b>	MAN TGM 12.290 Euro VI E
<b>Motordetails</b>	Anzahl Zylinder: 6 Hubraum: 6900 Kraftstoff: Diesel
<b>Anzahl Schlafplätze</b>	2
<b>Gesamtlänge</b>	900 cm
<b>Gesamtbreite</b>	250 cm
<b>Höhe</b>	399 cm
<b>Aufbauart</b>	Alkoven
<b>techn. zul. Gesamtmasse</b>	11990 kg
<b>Zuladung</b>	11990 kg
<b>Sitze mit Gurt</b>	4
<b>Kraftstoff</b>	Diesel
<b>Polster</b>	Polster in Ilias 23 gelb + Mond 26 sand bicolor
	Einzelbett

- \*\*TOPX ALKOVEN 9100 BMQRSLGX\*\*
- \*\*Listenpreis ° 512.395,-. Sie sparen jetzt ° 43.395,-!\*\*
- \*\*Änderung der Geschwindigkeit von 89 km/h auf 119 km/h\*\*
- \*\*-Anhängerkupplung Kugelkopf MAN Anhängelasten lt. technischer Daten \*\*
- \*\*-Batterie-Hauptschalter Starter-Batterie manuell\*\*
- \*\*-Diesel-Kraftstofftank ca. 300 l anstelle 220 l für MAN TGM\*\*
- \*\*-Fahrer- und Fahrkomfortpaket: Spurverlassenswarner LDW\*\*
- \* Tempomat ACC abstandsgeregelt (ACC stop and go), Notbremsassistent EBA, nicht
- \* abschaltbar, Notbremsignal mit Warnblinkaktivierung automatisch,
- \* Kombiinstrument Professional 12,3 Zoll,
- \* Fahrlichtschaltung, automatisch, mit Lichtsensor, Fernlichtassistent,
- \* Scheibenwischerbetätigung automatisch mit Regensensor (Wischautomatik)
- \*\*-Frontscheibe. Verbundsicherheitsglas (VSG). getönt und beheizbar\*\*
- \*\*-Frontscheinwerfer LED + Nebelscheinwerfer LED + Abbiegelicht LED \*\*
- \*\*-Klimatisierter Fahrersitz\*\*
- \*\*-Luxuspaket MAN TGM (Polster Stoff): Lackierung in lichtgrau\*\*
- \* Automatisiertes 12-Gang-Getriebe,
- \* Alufelgen 19,5 x 8,25 Alcoa Dura Bright (7 Stück), Baldachin
- \*\*-Multifunktionslederlenkrad\*\*
- \*\*-PhoeniX/MAN Mediasystem Navigation Professional 12.3 Zoll. DAB+. \*\*
- \* einschl. Navigation und TWIN-Farb-Rückfahrkamera
- \*\*-Außenmarkise 6 m mit eingebautem 230 V-Motor und LED-Strip\*\*
- \*\*-Garagentüre 100 x 130 cm auf der Fahrerseite anstelle 90 x 70 cm\*\*
- \*\*-Garagentüre 100 x 130 cm auf der Beifahrerseite anstelle 90 x 130 cm\*\*
- \*\*-Zurrschienen-System Airline für Garage mit 5 Spannstangen und Zurrmaterial\*\*
- \*\*-D-Lux- Fenster mit Echtglas. A c h t u n g: Wir weisen darauf hin. dass\*\*
- \* Echtglasfenster nicht in allen Größen als Schiebefenster lieferbar sind.
- \* Bei Ausstellfenstern bitte vor dem Öffnen der Eingangstüre darauf achten,
- \* dass das Fenster neben der Türe geschlossen ist (Bruchgefahr!)
- \*\*-Kompressor-Kühlschrank 195 l einschl. sep. 44 l Tiefkühlfach \*\*
- \* anstelle Serienkühlschrank
- \*\*-Dachklimaanlage Aventa Comfort Kälteleistung 2.400 Watt\*\*
- \*\*-Soundsystem bestehend aus Wohnraum-Radio. Verstärker\*\*
- \* 4 integrierten Lautsprechern und Subwoofer
- \*\*-Dämmerlicht Frontbereich/Heckbereich/Hinterglas-Beleuchtung (Eckleuchten)\*\*
- \*\*-vollautomatische TWIN-TV/Sat-Anlage Cytrac DX. mit einem 32 Zoll TFT-Fernseher\*\*
- \* (Receiver integriert) im QRSL-Unterschrank, elektrisch ausfahrbar
- \* TV-Vorbereitung im Schlafraum (12V, Antenne)
- \*\*-Elektro-Powerpaket (MAN/Iveco Eurocargo) mit zusätzlicher 210 Ah Gelbatterie \*\*
- \* (=3 x 210 Ah), mit Wechselrichter 12 V/230 V
- \* Sinus Wechselspannung Dauerleistung 3000 VA/2400 W und Fernbedienung,
- \* plus 10 zusätzliche Steckdosen (7 x 230 V, 3 x Doppel-USB)
- \*\*-Separate Entlüftung für Abwassertank über Dach\*\*
- \*\*-Gas-Außensteckdose\*\*
- \*\*-Außendusche\*\*
- \*\*-Frischwasser-Tank (ca. 230 l) zusätzlich inkl. Absperrhahn \*\*
- \* (Absperrhahn nicht möglich bei RSL-Modellen)
- \*\*-Keramik-Toilette Tecma Silence Plus mit Bidet und Festtank (ca. 230 l)\*\*
- \*\*-City-Außenwasseranschluß mit Druckminderer \*\*
- \*\*-Alde Flow\*\*
- \*\*-Heizkreislauf im Bereich des Alkovens\*\*
- \* umschaltbar mit Dreiwegeventil und Bypass
- \*\*-Abwassertank Spülanschluß mittels Einfüllstutzen wie bei Frischwasser\*\*
- \*\*-Schubkastenauszug unter Sitzbank/im Sockel vom RS-Tisch\*\*
- \*\*-Apothekerschrank. raumhoch mit 3 verstellbaren Einhängkörben\*\*
- \*\*-Küchenrückwand Acrylglas hinterleuchtet. nur in Kombination mit stylX luxury\*\*
- \*\*-stylX luxury Schiefer (= grau) für Top-/TopX- Modelle auf Eurocargo + MAN\*\*

- \*\*-Möbelkorpus Dekor Steineiche in Kombination mit Fronten in hochglanz \*\*
- \* weiß oder Bergahorn hochglanz, nur in Verbindung mit stylX luxury
- \*\*-Tisch absenkbar mit Tischpolster für Umbau zu einem Bett\*\*
- \*\*-Polster in Ilias 23 gelb + Mond 26 sand bicolor\*\*
- \*\*-Raffrollos glatt\*\*
- \*\*-Lackierung Spiegelschalen. Stoßfänger und Einstiege in lichtgrau\*\*
- \*\*-Seitz-Midi-Heki Dachfenster mit Kurbelantrieb anstelle Dachluke für Alkoven\*\*
- \*\*-Sonder-Alkovenerhöhung ca. 23 cm inkl. Dachreling\*\*
- \*\*-Lackierung Schürzen und Stoßstange hinten in lichtgrau (Alkoven)\*\*
- \*\*-Hybrid Kocher Top-Line 981 anstelle Serienkocher\*\*
- \*\*-Birdview-System 360° Kameraset mit sep. 10Monitor u. Zusatzkamera für Schmutzw.\*\*
- \*\*-Mineralgranit Marmor für Bad-Waschtisch\*\*
- \*\*-Froli-Bettssystem mit Froli Matratzen und Unterbau im Alkoven. H3\*\*
- \*\*-Podest bis zur Küche durchgezogen\*\*
- \*\*-Beide Kleiderschränke neben dem Eingang symmetrisch gebaut. 3 Schubladen\*\*
- \*\*-Fronten in hochglanz weiß\*\*
- \*\*-Gardinsensatz Mond 26 sand (Flächenschal) Voile Semi Organza cremeweiß(Raffrollo)\*\*
- \*\*-Kissen 40x40 cm in Mond 26 sand\*\*
- \*\*-Kissen 40x60 cm in Ilias 26 kiefergrün\*\*

Irrtümer und Änderungen vorbehalten

## Ausstattung

- Doppelboden, Heckgarage

Irrtümer und Änderungen vorbehalten

## Bilder

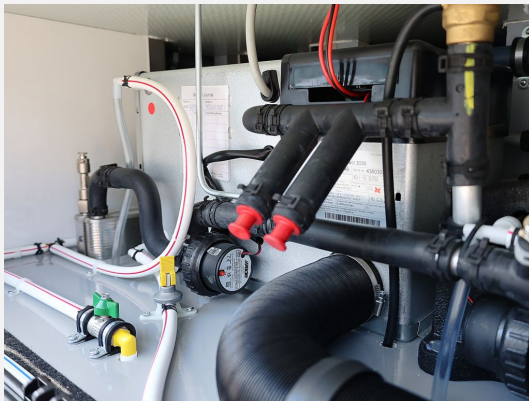
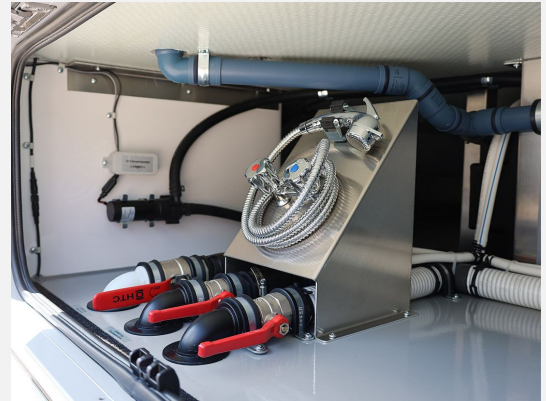


Nehmen Sie Kontakt mit uns auf, wir beraten Sie gerne.

- > Garantieverlängerung
- > Hohlraumversiegelung und Unterbodenschutz
- > Zusatzeinbauten in eigener Fachwerkstatt
- > Attraktive Angebote für Finanzierung und Leasing
- > Inzahlungnahme von Freizeitfahrzeugen und PKW's
- > Individuelle, bedarfsorientierte Produktberatung
- > Premium Auslieferung

**Unser Service**

















**Verkäufer**

Glück Freizeit GmbH  
Herr Siegfried Weber  
Ohmstraße 16  
85254 Sulzemoos

☎ 08135-937155

FAX 08135-937151

✉ [siegfried.weber@glueck-freizeitmarkt.de](mailto:siegfried.weber@glueck-freizeitmarkt.de)