

Exposé

Phoenix TOPX ALKOVEN 9100 BMQRSLGX

469.000,- €

MwSt. ausweisbar

Fahrzeug



Glück
FREIZEITFAHRZEUGE

Ihr Spezialist für Caravaning!
☎ 08135/937-150 🌐 www.glueck-freizeitmarkt.de

Technische Daten

Modell-/Baujahr	2024
Leistung	213 KW / 290 PS
Basisfahrzeug	MAN TGM 12.290 Euro VI E
Motordetails	Anzahl Zylinder: 6 Hubraum: 6900 Kraftstoff: Diesel
Anzahl Schlafplätze	2
Gesamtlänge	900 cm
Gesamtbreite	250 cm
Höhe	399 cm
Aufbauart	Alkoven
techn. zul. Gesamtmasse	11990 kg
Zuladung	11990 kg
Sitze mit Gurt	4
Kraftstoff	Diesel
Polster	Polster in Ilias 23 gelb + Mond 26 sand bicolor
	Einzelbett

- **TOPX ALKOVEN 9100 BMQRSLGX**
- **Listenpreis ° 512.395,-. Sie sparen jetzt ° 43.395,-!**
- **Änderung der Geschwindigkeit von 89 km/h auf 119 km/h**
- **-Anhängerkupplung Kugelkopf MAN Anhängelasten lt. technischer Daten **
- **-Batterie-Hauptschalter Starter-Batterie manuell**
- **-Diesel-Kraftstofftank ca. 300 l anstelle 220 l für MAN TGM**
- **-Fahrer- und Fahrkomfortpaket: Spurverlassenswarner LDW**
- * Tempomat ACC abstandsgeregelt (ACC stop and go), Notbremsassistent EBA, nicht
- * abschaltbar, Notbremsignal mit Warnblinkaktivierung automatisch,
- * Kombiinstrument Professional 12,3 Zoll,
- * Fahrlichtschaltung, automatisch, mit Lichtsensor, Fernlichtassistent,
- * Scheibenwischerbetätigung automatisch mit Regensensor (Wischautomatik)
- **-Frontscheibe. Verbundsicherheitsglas (VSG). getönt und beheizbar**
- **-Frontscheinwerfer LED + Nebelscheinwerfer LED + Abbiegelicht LED **
- **-Klimatisierter Fahrersitz**
- **-Luxuspaket MAN TGM (Polster Stoff): Lackierung in lichtgrau**
- * Automatisiertes 12-Gang-Getriebe,
- * Alufelgen 19,5 x 8,25 Alcoa Dura Bright (7 Stück), Baldachin
- **-Multifunktionslederlenkrad**
- **-Phoenix/MAN Mediasystem Navigation Professional 12.3 Zoll. DAB+. **
- * einschl. Navigation und TWIN-Farb-Rückfahrkamera
- **-Außenmarkise 6 m mit eingebautem 230 V-Motor und LED-Strip**
- **-Garagentüre 100 x 130 cm auf der Fahrerseite anstelle 90 x 70 cm**
- **-Garagentüre 100 x 130 cm auf der Beifahrerseite anstelle 90 x 130 cm**
- **-Zurrschienen-System Airline für Garage mit 5 Spannstangen und Zurrmaterial**
- **-D-Lux- Fenster mit Echtglas. A c h t u n g: Wir weisen darauf hin. dass**
- * Echtglasfenster nicht in allen Größen als Schiebefenster lieferbar sind.
- * Bei Ausstellfenstern bitte vor dem Öffnen der Eingangstüre darauf achten,
- * dass das Fenster neben der Türe geschlossen ist (Bruchgefahr!)
- **-Kompressor-Kühlschrank 195 l einschl. sep. 44 l Tiefkühlfach **
- * anstelle Serienkühlschrank
- **-Dachklimaanlage Aventa Comfort Kälteleistung 2.400 Watt**
- **-Soundsystem bestehend aus Wohnraum-Radio. Verstärker**
- * 4 integrierten Lautsprechern und Subwoofer
- **-Dämmerlicht Frontbereich/Heckbereich/Hinterglas-Beleuchtung (Eckleuchten)**
- **-vollautomatische TWIN-TV/Sat-Anlage Cytrac DX. mit einem 32 Zoll TFT-Fernseher**
- * (Receiver integriert) im QRSL-Unterschrank, elektrisch ausfahrbar
- * TV-Vorbereitung im Schlafraum (12V, Antenne)
- **-Elektro-Powerpaket (MAN/Iveco Eurocargo) mit zusätzlicher 210 Ah Gelbatterie **
- * (=3 x 210 Ah), mit Wechselrichter 12 V/230 V
- * Sinus Wechselspannung Dauerleistung 3000 VA/2400 W und Fernbedienung,
- * plus 10 zusätzliche Steckdosen (7 x 230 V, 3 x Doppel-USB)
- **-Separate Entlüftung für Abwassertank über Dach**
- **-Gas-Außensteckdose**
- **-Außendusche**
- **-Frischwasser-Tank (ca. 230 l) zusätzlich inkl. Absperrhahn **
- * (Absperrhahn nicht möglich bei RSL-Modellen)
- **-Keramik-Toilette Tecma Silence Plus mit Bidet und Festtank (ca. 230 l)**
- **-City-Außenwasseranschluß mit Druckminderer **
- **-Alde Flow**
- **-Heizkreislauf im Bereich des Alkovens**
- * umschaltbar mit Dreiwegeventil und Bypass
- **-Abwassertank Spülanschluß mittels Einfüllstutzen wie bei Frischwasser**
- **-Schubkastenauszug unter Sitzbank/im Sockel vom RS-Tisch**
- **-Apothekerschrank. raumhoch mit 3 verstellbaren Einhängkörben**
- **-Küchenrückwand Acrylglas hinterleuchtet. nur in Kombination mit stylX luxury**
- **-stylX luxury Schiefer (= grau) für Top-/TopX- Modelle auf Eurocargo + MAN**

- **-Möbelkorpus Dekor Steineiche in Kombination mit Fronten in hochglanz **
- * weiß oder Bergahorn hochglanz, nur in Verbindung mit stylX luxury
- **-Tisch absenkbar mit Tischpolster für Umbau zu einem Bett**
- **-Polster in Ilias 23 gelb + Mond 26 sand bicolor**
- **-Raffrollos glatt**
- **-Lackierung Spiegelschalen. Stoßfänger und Einstiege in lichtgrau**
- **-Seitz-Midi-Heki Dachfenster mit Kurbelantrieb anstelle Dachluke für Alkoven**
- **-Sonder-Alkovenerhöhung ca. 23 cm inkl. Dachreling**
- **-Lackierung Schürzen und Stoßstange hinten in lichtgrau (Alkoven)**
- **-Hybrid Kocher Top-Line 981 anstelle Serienkocher**
- **-Birdview-System 360° Kameraset mit sep. 10Monitor u. Zusatzkamera für Schmutzw.**
- **-Mineralgranit Marmor für Bad-Waschtisch**
- **-Froli-Bettssystem mit Froli Matratzen und Unterbau im Alkoven. H3**
- **-Podest bis zur Küche durchgezogen**
- **-Beide Kleiderschränke neben dem Eingang symmetrisch gebaut. 3 Schubladen**
- **-Fronten in hochglanz weiß**
- **-Gardinsensatz Mond 26 sand (Flächenschal) Voile Semi Organza cremeweiß(Raffrollo)**
- **-Kissen 40x40 cm in Mond 26 sand**
- **-Kissen 40x60 cm in Ilias 26 kieferngrün**

Irrtümer und Änderungen vorbehalten

Ausstattung

- Doppelboden, Heckgarage

Irrtümer und Änderungen vorbehalten

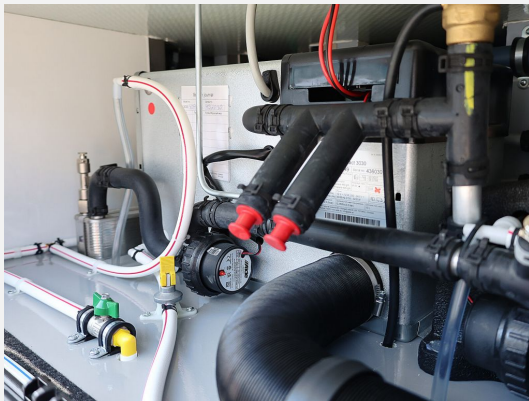
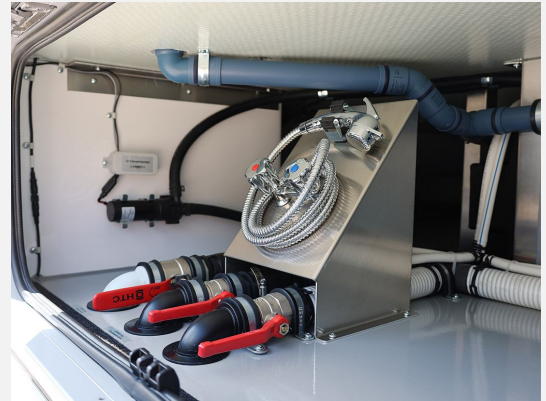
Bilder



Nehmen Sie Kontakt mit uns auf, wir beraten Sie gerne.

- **Garantieverlängerung**
- **Hohlraumversiegelung und Unterbodenschutz**
- **Zusatzeinbauten in eigener Fachwerkstatt**
- **Atraktive Angebote für Finanzierung und Leasing**
- **Inzahlungnahme von Freizeitfahrzeugen und PKW's**
- **Individuelle, bedarfsorientierte Produktberatung**
- **Premium Auslieferung**

Unser Service











Verkäufer

Glück Freizeit GmbH
Herr Siegfried Weber
Ohmstraße 16
85254 Sulzemoos

☎ 08135-937155

FAX 08135-937151

✉ siegfried.weber@glueck-freizeitmarkt.de