

Exposé

LMC Style 450 D Queensbett Dusche 1800kg

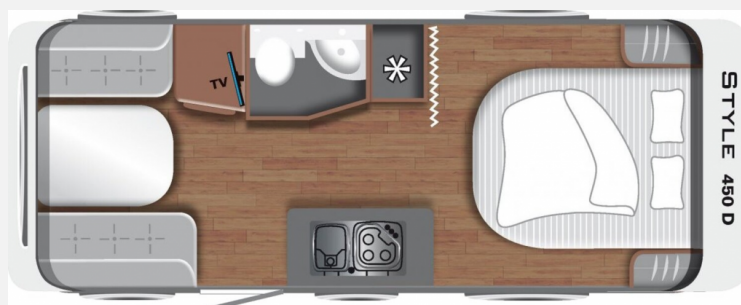
24.990,- €

MwSt. ausweisbar

Fahrzeug



Grundriss



Technische Daten

Modell-/Baujahr	2023
Anzahl der Achsen	1
Anzahl Schlafplätze	4
Gesamtlänge	735 cm
Gesamtbreite	232 cm
Höhe	260 cm
Innenhöhe	198 cm
Umlaufmaß	1015 cm
Aufbaulänge	613 cm
techn. zul. Gesamtmasse	1800 kg
Zuladung	1798 kg
Infrastruktur	WC
Liegeflächen	queensbed (200x146)
Heizung	Heizung Umluft 3004 S
Kühlschrankvolumen	142 l
Wasservorrat	44 l
Abwassertankvolumen	25 l
Polster	Wohnwelt Dunit
Farbe	weiß
	Face-to-Face Sitzgruppe
	Queensbett

Sofort verfügbar!

UVP des Herstellers: 28.515,00

Wir bieten einen neuen **LMC Style 450 D** mit Queensbett und bis zu **4 Schlafplätzen**. Freundliches Eichendekor kombiniert mit feinem Salbeigrün, hellen Akzenten und einem Boden in Betonoptik machen den Style zu einem echten Hingucker. Neben dem modernen, skandinavischen Charme bietet der flexible Allrounder folgende TOP-Ausstattung:

- Auflastung auf 1.800 kg
- Ausstellfenster Waschraum (Milchglas)
- Polster Dunit

Dusch-Paket

- Duscharmatur
- Duschvorhang mit Schiene
- Duschwanneneinlage aus Holz
- Duschwanne

Style-Paket

- Vorbereitung TV-Platz
- Vorzeltleuchte LED
- Deichselabdeckung
- Reserveradhalterung im Flaschenkasten
- Fliegenschutztür
- LED-Ambientebeleuchtung
- Therme für Warmwasserversorgung
- Umluftanlage 230 V
- Eingangstür mit Fenster, einteilig inkl. Abfalleimer
- Abwassertank 25 l rollbar
- Frischwassertankanzeige
- 2x USB-Steckdose für Stromschiene
- Dachverstärkung inkl. Vorbereitung für Klimaanlage
- Stützrad mit Stützlastanzeige
- Stabilformstützen inkl. Big Feet
- Dachhaube 960 x 655 mm

Serienausstattung

- Anti-Schlingerkupplung
- Ausstellfenster (Küche)
- Dachhaube 280 x 280 mm (Waschraum)
- Dreiflammkocher mit integrierter Spüle
- Kühlschrank 142 l
- Schubladen mit Selbsteinzug und Softclose
- Wohnraumbeleuchtung LED
- Rauchmelder
- Unterboden aus XPS-Schaum und PU-Leisten
- GFK-Unterboden, -Bug, -Dach und -Heck
- 12-Jahre Aufbau-Dichtheitsgarantie
- Queensbettmaß: 200 x 146 cm
- Bettumbau Sitzgruppe: 212 x 102 - 132 cm

Wir bei **Albers Mobile** sind Ihr Ansprechpartner für Reisemobile & Wohnwagen im schönen Münsterland. Sie finden uns an der A43 in der Nähe von Münster/Westfalen direkt an der Autobahnausfahrt Nottuln neben McDonald's®.

Unser freundliches und kompetentes Verkaufsteam erreichen Sie unter der folgenden Telefonnummer: **02502/22994-10**

Öffnungszeiten:

Montag bis Freitag 09:00 - 17:30 Uhr

Samstag 09:00 - 13:00 Uhr

Sonntag 11:00 - 15:00 Uhr Schautag

Sie möchten Ihren Gebrauchten verkaufen? Gerne nehmen wir Ihr aktuelles Fahrzeug in Zahlung.

Auf Wunsch können wir Ihnen eine Finanzierung mit einer Laufzeit bis zu 180 Monaten und eine RMV Reisemobilversicherung anbieten.

Wir freuen uns auf Ihren Besuch!

Ihr Albers Mobile Team

Offizieller **Vertragshändler** für Challenger, Roller Team, Knaus, T[at]b, LMC, Sterckeman, Panama & VANTourer.

"Die im Internet gemachten Angaben sind unverbindliche Beschreibungen. Sie stellen keine zugesicherten Eigenschaften dar. Der Verkäufer haftet nicht für Datenübermittlungsfehler, Änderungen oder Eingabefehler. Irrtümer & Zwischenverkauf vorbehalten."

Irrtümer und Änderungen vorbehalten

Ausstattung

- Antischlingerkupplung
- GFK-Dach
- Standheizung Fahrerhaus
- 3-Flammkocher

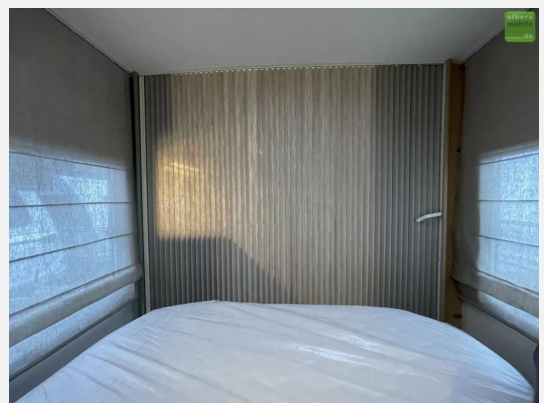
Irrtümer und Änderungen vorbehalten

Bilder













 Wir bei Albers Mobile sind Ihr Vertragshändler für Reisemobile und Wohnwagen im schönen Münsterland

Ihre Ansprechpartner

 <p>Frank Fürstenberg f.fuerstenberg@albersmobile.de</p>	 <p>Janis Hacke j.hacke@albersmobile.de</p>	 <p>Isabel Höning i.hoening@albersmobile.de</p>
--	--	--









Albers Mobile GmbH
 Bismarckstr. 5-7
 48301 Nottulin
 02502 / 22994 - 10



Verkäufer

Albers Mobile GmbH
Verkaufsteam
Beisenbusch 5-7
48301 Nottuln

☎ 02502 22994 10

✉ verkauf@albersmobile.de