

Exposé

## Dethleffs c-joy 460 LE

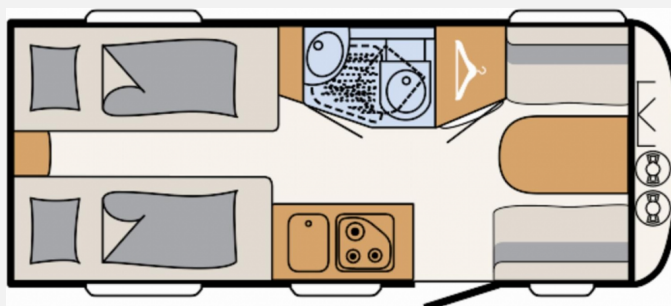
22.500,- €

MwSt. ausweisbar

Fahrzeug



Grundriss



## Technische Daten

<b>Modell-/Baujahr</b>	2024
<b>Anzahl Schlafplätze</b>	3
<b>Gesamtlänge</b>	675 cm
<b>Gesamtbreite</b>	212 cm
<b>Höhe</b>	265 cm
<b>Innenhöhe</b>	198 cm
<b>Umlaufmaß</b>	968 cm
<b>Aufbaulänge</b>	553 cm
<b>Masse in fahrber. Zustand</b>	1015 kg
<b>techn. zul. Gesamtmasse</b>	1360 kg
<b>Zuladung</b>	345 kg
<b>Infrastruktur</b>	WC
<b>Liegeflächen</b>	Einzelbett (200x80+ 195 x 80)
<b>Heizung</b>	S 3004
<b>Polster</b>	Timor
<b>Farbe</b>	weiß
	Seitensitzgruppe
	Einzelbett

## Beschreibung

- ID-Nr.: NWD410-2141099-2000247
- NEUFAHRZEUG MIT EINZELBETTEN UND SEITENSITZGRUPPE!
- Touring-Paket (Warmwasserversorgung, Warmluftanlage, Dachhaube, 700 x 500 mm, Fliegengittertüre)
- Dynamik-Paket (Sicherheitskupplung, Stoßdämpfer, großer 44 l Frischwassertank, Mobiler 22 l Abwassertank, Reserveradhalterung im Gasflaschenkasten, Stauraumklappe hinten rechts 1000x420 mm)
- Auflastung 1.360 kg
- Bettumbau Einzelbetten zu Doppelbett
- ETS Plus Stabilisierungssystem
- Deichselabdeckung in schwarz
- SERIENAUSSTATTUNG: Hochwertige Markenreifen, Leichtbau-Kurbelstützen, verzinkt, ausstellbare und isolierte Doppelglas-Fenster (graphit grau) mit Verdunkelungs- und Mückenschutzrollo, Bug, Dach und Heck aus widerstandsfähigem GFK, AirPlus ? perfekte Luftzirkulation im Innenraum und Hinterlüftung der Dachschränke und Anrichten, Sitzgruppe zur Liegefläche umbaubar, Kühlschrank mit Frostfach, praktischer 3-Flamm-Kocher mit manueller Zündung, Duschwanne, formschönes Waschbecken, Gasheizung S 3004 mit Zündautomatik, Cassetten-Toilette uvm.
- AUSSTELLUNGSFAHRZEUG! Trotz aller Mühe und Sorgfalt sind Fehler in dieser spezifischen Fahrzeugbeschreibung nicht ausgeschlossen. Die Beschreibung dient lediglich der allgemeinen Identifizierung des Wagens und stellt keinen Vertragsbestandteil im rechtlichen Sinne dar. Ausschlaggebend sind einzig und allein die Vereinbarungen im Kaufvertrag. Den genauen Ausstattungsumfang erhalten Sie von Ihrem Verkaufsberater vor Ort!
- SCHAUTAG: Samstags und Sonntags 11-16 Uhr! (Innenbesichtigung der Fahrzeuge möglich) -Sonntags: keine Beratung / kein Verkauf-

Irrtümer und Änderungen vorbehalten!

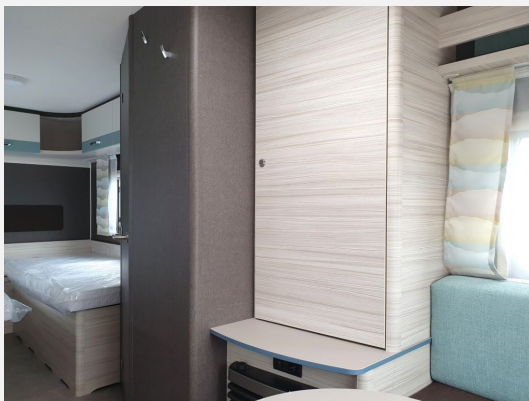
## Ausstattung

- Antischlingerkupplung
- GFK-Dach
- 3-Flammkocher

Irrtümer und Änderungen vorbehalten!

## Bilder









**Verkäufer**

SOMA Caravaning Center Bremen GmbH  
Verkaufsteam  
Carl-Benz-Str. 13  
28237 Bremen

☎ 0421 47877790

FAX 0421-478777911

✉ [shopbremen@somacaravaning.de](mailto:shopbremen@somacaravaning.de)