

Exposé

Hymer Tramp S 585

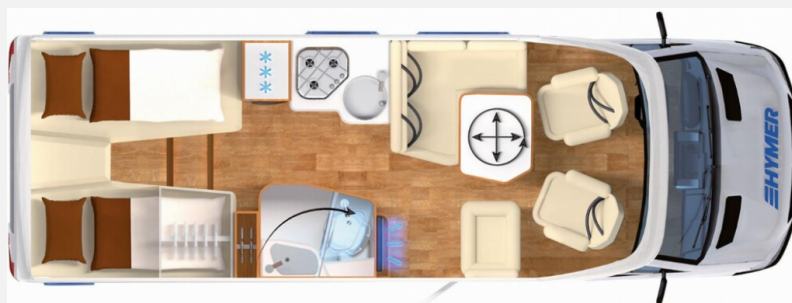
111.700,- €

MwSt. ausweisbar

Fahrzeug



Grundriss



Technische Daten

Modell-/Baujahr	2024
Erstzulassung	05/2024
Leistung	125 KW / 170 PS
km Stand	25000 km
Basisfahrzeug	Mercedes Sprinter
Motordetails	2,0 L - 417 CDI
Getriebe	Automatik
Anzahl Schlafplätze	2
Gesamtlänge	709 cm
Gesamtbreite	229 cm
Höhe	298 cm
Aufbauart	Teilintegriert
Masse in fahrber. Zustand	3274 kg
techn. zul. Gesamtmasse	4200 kg
Zuladung	926 kg
Sitze mit Gurt	4
Radstand	393 cm
Anhängerlast (gebremst)	2000 kg
Kraftstoff	Diesel
Polster	Gomera
	TÜV neu, ehem. Mietfahrzeug
	Einzelbett, Alkoven/Hubbett

- Mercedes-Benz Sprinter 4,2 t - 417 CDI - 125 KW/170 PS - Euro VI-E
 - Gewichtsvariante 4,2 t
 - 16" Leichtmetallräder (schwarz) mit Ganzjahresbereifung
 - Außenfarbe Fahrerhaus Tenoritgrau (Metallic)
 - 92 l Kraftstofftank
 - Sitzheizung und Lordosenstütze für Mercedes Benz Originalsitze
 - Vorbereitung Anhängerkupplung
 - Möbeldekor-Tip Printed
 - Offene Ablage Cockpit Beifahrerseite
 - Komfort-Eingangstür mit Fenster, Verdunklungsrollo, integriertem Mülleimer und 2-fach Verriegelung
 - HYMER Panorama-Kurbeldachlüfter 80 x 50 cm, doppeltverglast im Heck
 - Stoffkombination Gomera
 - Markise mit Adapter, Gehäuse weiß, 450 x 250 cm
 - Einlegeboden mit Holzoberfläche
 - Elektrischer Dachhaubenlüfter mit Funktion Zu- und Abluft bei Küche
 - Ausstattungslinie Plus TI (Halbautomatische Klimaanlage TEMPOMATIC, Tempomat inkl. Lenkrad-Multifunktionstasten, Multifunktionslenkrad, Elektrische Parkbremse, Verstärkte Vorderachse, Vorrüstung DAB Radio, Automatikgetriebe 9G-TRONIC inkl. Hold-Funktion, MBUX 10,25" Multimedia System inkl. Navigation, Sprachsteuerung, Lenkrad-Multifunktionstasten, DAB+, Touchscreen und Rückfahrkamera, Lederlenkrad (bei Automatikgetriebe), Aktiver Abstands-Assistent DISTRONIC PLUS inkl. Lenkrad-Multifunktionstasten, Kombiinstrument mit Farbdisplay Mercedes-Benz, Akustik-Paket Mercedes-Benz)
 - Dachstauschränke über Heckbetten anstelle offener Ablage
 - Style-Paket (Kühlergrill Chrom, Stoßfänger, Anbauteile und Kühlergrillrahmen in Wagenfarbe lackiert, Nebelscheinwerfer mit Abbiegelicht)
 - Wohnkomfort-Paket Tramp S 585, 680, 685 (4 x 230 V / 1 x 12 V / 1 x Doppel-USB Zusatzsteckdosen, 4 Kissen mit Bezug, Ambiente-Beleuchtung, Spannbettlaken nach Maß für Heckbetten individuell an Matratzenkonturen angepasst, Garagenklappe in Fahrtrichtung links, 75 x 85 cm)
 - Designabklebung Tenorit
 - Absenkbares Doppelbett über der Sitzgruppe mit Kaltschaummatratze (elektrische Ausführung)
 - XXL-Bett mit extra langer Liegefläche (+22cm) inkl. halbhoher anstelle raumhoher Kleiderschrank
 - 6 kW Diesel-Warmluftheizung mit 10l Warmwasserboiler, Höhenkit und 1.800 Watt Elektroheizstab
 - Komfort L-Sitzgruppe mit Loungepolstern, längs-/quer verschiebbarem Tisch und 2 integrierten 3-Punkt-Gurten
 - Außendusche in der Garage
 - HYMER-Smart-Battery-System (50 Ah LFP) inkl. Zusatzlader 18 A und Batteriecomputer
 - Satelliten-Flachantenne digital ohne Receiver
 - Solaranlage 2 x 95 Watt mit MPPT-Regler und Anzeige
 - 22" LED-TV mit integrierten Lautsprechern, Fernbedienung, DVD-Laufwerk
 - 22" TV-Halter
 - Vorverkabelung SAT, RFK, Solar +GPS
 - Raumtrennvorhang im Heckbereich
 - Zusatzpolster zwischen den Längseinzelbetten inkl. integrierter Komfortaufstieg
 - Bei uns nachgerüstet:
 - Thule Lift V16 für 3 Fahrräder
 - Dachklimaanlage Truma Aventa Comfort
- Irrtümer und Änderungen vorbehalten

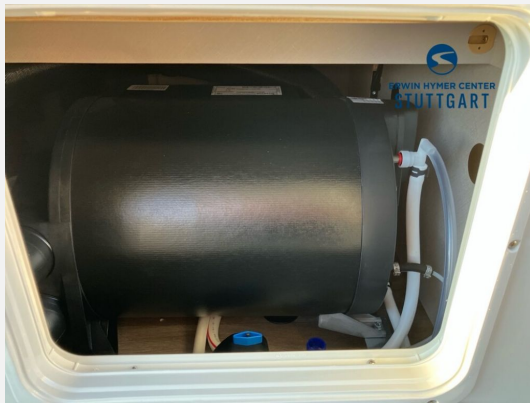
Ausstattung

- Lederlenkrad, Notbremsassistent, Servolenkung, Tempomat, Multifunktionslenkrad
- Heckgarage, Markise
- Android Auto, Apple CarPlay, Navigationssystem, Rückfahrkamera, TV
- Sitzheizung, Allwetterreifen, Abstandsassistent, Radio, Radio DAB, Sat-Antenne, Kompressor Kühlschrank, WC, Fahrradträger

Irrtümer und Änderungen vorbehalten

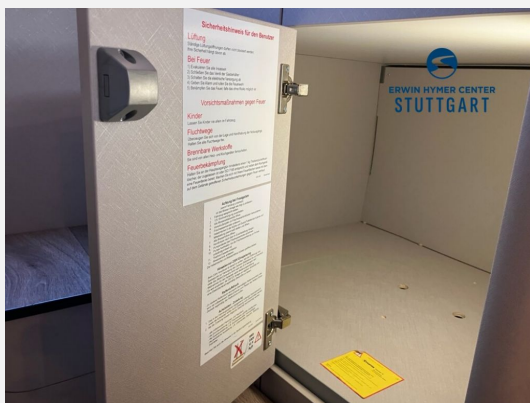
Bilder











Verkäufer

Erwin Hymer Center Stuttgart
Team Erwin Hymer Center
Mahdentalstr. 84
71065 Sindelfingen

☎ +4970318699110

✉ caraworld@hymerstuttgart.dealerdesk.de