

Exposé

Sonstige SOMA CAMP DOOGI 560 FMK

26.500,- €

MwSt. ausweisbar

Fahrzeug



Grundriss



Technische Daten

Modell-/Baujahr	2023
Erstzulassung	08.04.2024
Anzahl Schlafplätze	5
Gesamtlänge	805 cm
Gesamtbreite	253 cm
Höhe	261 cm
Aufbaulänge	674 cm
Masse in fahrber. Zustand	1339 kg
techn. zul. Gesamtmasse	2000 kg
Zuladung	661 kg
Infrastruktur	WC
Liegeflächen	double_couch (205x169)
Heizung	Truma 5004 S
Polster	Coal Black
Farbe	weiß
	Mittelsitzgruppe
	Doppel-/franz. Bett

Beschreibung

- ID-Nr.: W09246131P0L06482
- SOMA CAMP DOOGI " UNSERE HAUSMARKE / MADE BY LMC" MIT DOPPELBETT, MITTELRUNDSITZGRUPPE, EINZELHOCHBETT (200 x 82 cm) UND RUHEPLATZ FÜR IHREN HUND! Listenpreis 31.469,00 !
- EXKLUSIV-PAKET DOOGI: Heck-Umbau als Doogi-HOME (Grundfläche: 2150 x 800 mm), Teppichauflage, rückseitig mit Noppen zur besseren Unterlüftung, leicht zu säubern, Hundekuschel-Ecke, Schiebtürgitter zum Wohnraum, eingebaute Napf-Halterung für Futter und Wasser, inkl. transportabler Näpfe, Anlein-Hilfe: Karabinerring im Innenraum, zusätzlicher Leinenhalter unter dem Wohnwagen, abnehmbarer Hundesteg Ein-/Ausstieg m. Verstaumöglichkeit unter dem Doogi-HOME, großes Panorama-Heckfenster
- Vorbereitung Klimaanlage inkl. Dachverstärkung
- Fahrradhalter
- Mover
- SERIENAUSSTATTUNG: Fliegenschutztür, LED-Ambiente-Beleuchtung, Therme für Warmwasserversorgung, Umluftanlage 230V, Eimgangstür mit Fenster und Abfalleimer, Abwassertank 25L rollbar, Dachhaube Midi-Heki, Frischwassertankanzeige, Vorbereitung TV-Platz, LED-Vorzeltleuchte, Deichselabdeckung, Reserveradhalterung im Flaschenkasten, Auflastung 2000kg, Winterrückenbelüftung, 3-Flammenkocher mit integrierter Spüle, Kühlschrank mit Frostfach, Heizung mit Umluft 5004S, elektr. Kassetten-Toilette, Frischwassertank 44L
- LLT = LONG LIFE TECHNOLOGIE: GFK-Bug, Dach u. Heck, Hochleistungs-Isolierkern (Unterboden), Unterboden aus XPS-Schaum und PU-Leisten
- GEBRAUCHTFAHRZEUG! Trotz aller Mühe und Sorgfalt sind Fehler in dieser spezifischen Fahrzeugbeschreibung nicht ausgeschlossen. Die Beschreibung dient lediglich der allgemeinen Identifizierung des Wagens und stellt keinen Vertragsbestandteil im rechtlichen Sinne dar. ausschlaggebend sind einzig und allein die Vereinbarungen im Kaufvertrag. Den genauen Ausstattungsumfang erhalten Sie von Ihrem Verkaufsberater vor Ort!
- SCHAUTAG: Samstags und Sonntags 11.00-16.00 Uhr! (Innenbesichtigung der Fahrzeuge möglich) -Sonntags: keine Beratung / kein Verkauf-

Irrtümer und Änderungen vorbehalten!

Ausstattung

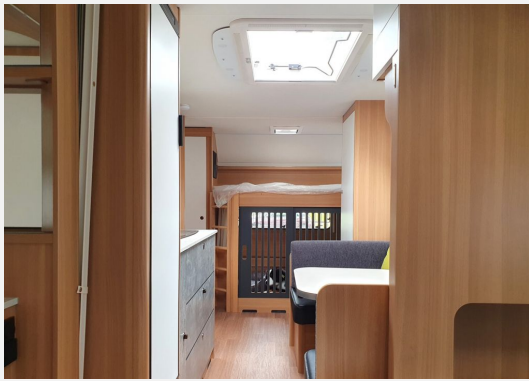
- Antischlingerkupplung
- 3-Flammkocher

Irrtümer und Änderungen vorbehalten!

Bilder









Verkäufer

SOMA Caravaning Center Bremen GmbH
Verkaufsteam
Carl-Benz-Str. 13
28237 Bremen

☎ 0421 47877790

FAX 0421-478777911

✉ shopbremen@somacaravaning.de