

Exposé

Weinsberg CaraCompact EDITION PEPPER 600 MEG  
Elektr. Tritt

**61.890,- €**

MwSt. ausweisbar

Fahrzeug



Grundriss



## Technische Daten

|                                  |                 |
|----------------------------------|-----------------|
| <b>Modell-/Baujahr</b>           | 2024            |
| <b>Leistung</b>                  | 103 KW / 140 PS |
| <b>Umweltplakette</b>            | grün            |
| <b>Schadstoffklasse/-norm</b>    | Euro 6d         |
| <b>Basisfahrzeug</b>             | Fiat Ducato     |
| <b>Getriebe</b>                  | Schaltgetriebe  |
| <b>Antriebsart</b>               | Frontantrieb    |
| <b>Anzahl Schlafplätze</b>       | 2               |
| <b>Gesamtlänge</b>               | 675 cm          |
| <b>Gesamtbreite</b>              | 220 cm          |
| <b>Höhe</b>                      | 291 cm          |
| <b>Innenhöhe</b>                 | 200 cm          |
| <b>Aufbauart</b>                 | Teilintegriert  |
| <b>Masse in fahrber. Zustand</b> | 2810 kg         |
| <b>techn. zul. Gesamtmasse</b>   | 3500 kg         |
| <b>Zuladung</b>                  | 690 kg          |
| <b>Infrastruktur</b>             | WC              |
| <b>Sitze mit Gurt</b>            | 4               |
| <b>Radstand</b>                  | 380 cm          |
| <b>Anhängerlast (gebremst)</b>   | 2000 kg         |
| <b>Kraftstoff</b>                | Diesel          |
| <b>Kühlschrankvolumen</b>        | 142 l           |
| <b>Wasservorrat</b>              | 110 l           |
| <b>Abwassertankvolumen</b>       | 95 l            |
| <b>Batterie</b>                  | 75 Ah           |
| <b>Polster</b>                   | Malabar         |
| <b>Steckdosen USB</b>            | 2               |
| <b>Farbe</b>                     | weiß            |
|                                  | Einzelbett      |

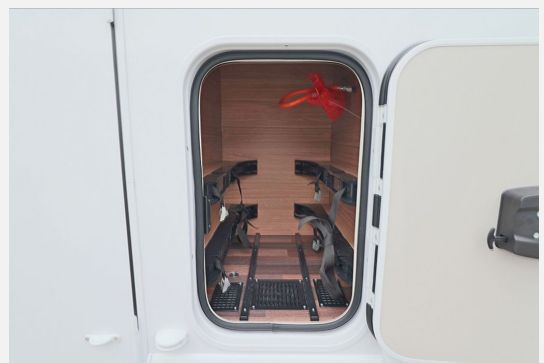
## Beschreibung

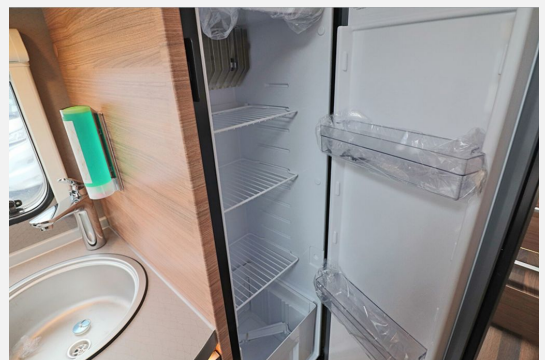
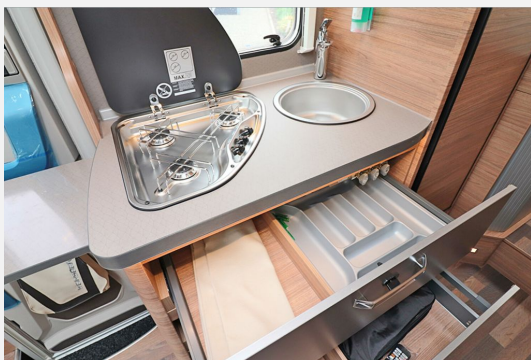
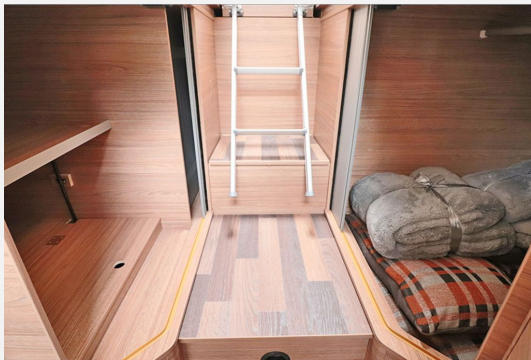
- Einstiegstufe elektrisch
- Garagentür 80 x 110 cm, links
- Insektenschutztür
- Dachhaube (He-Ki) 70x50cm, (Bug)
- Ausstellfenster 70 x 40 cm (Heck links)
- Ausstellfenster Hutze, mit Insektenschutz
- Aufbautür: WEINSBERG PREMIUM
- Aufbaufarbe Alu-Glattblech, weiß
- Sonderbeklebung EDITION [PEPPER]
- Außenspiegel elektrisch einstell- und beheizt
- Fahrerhaussitze drehbar
- Original FIAT Captainchair-Sitze
- Lenkrad und Schaltknäuf in Lederausführung
- Frontstoßfänger in Wagenfarbe lackiert
- Leichtmetallfelgen für Serienbereifung
- Höhenverstellung Beifahrersitz
- 16" Bereifung
- Sitzkasten-Verkleidungen Fahrerhaussitze
- Lenkrad mit Bedienelementen für Radio
- Kraftstofftank 90 Liter
- Chassis Uni-Lackierung: Weiß
- Radiovorbereitung inkl. 2 Lautsprecher
- Rückfahrkamera, inkl. Verkabelung
- USB-Steckdose (1 Stück), im Heck
- Radio DAB+, All-in-One Navigationssystem
- TV-Halter
- Antennenkomplettsystem Oyster 60 Premium
- 24" SMART TV-Gerät mit HD-Tuner
- Head-up Display
- 230 V SCHUKO-Steckdose zus., in der Garage
- TRUMA iNet X Master
- Isolierhaube Abwassertank, beheizbar
- Wasserfiltersystem "bluuwater"
- Markise 405 x 250 cm, weiß
- Front- und Seitenscheibenverdunklung
- COZY HOME EDITION [PEPPER]
- Betterweiterung zur Liegewiese
- Stimmungsvolle Ambientebeleuchtung
- Anzahl d. zug. Sitzplätze: 4
- MediKit Gutschein
- Fahrzeug erhält eine Tageszulassung

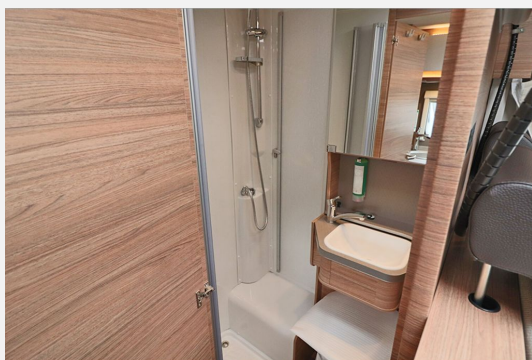
## Ausstattung

- Lederlenkrad, ABS, ESP, Rußpartikelfilter, Servolenkung, Tempomat
- Markise
- Radio/Tuner, Navigationssystem, Rückfahrkamera, SAT-Anlage, TV

## Bilder







## Verkäufer

Burmeister Caravan-Center Bodensee GmbH  
Verkaufsteam  
Holderweg 2  
78351 Bodman-Ludwigshafen

☎ 07773 93290901

FAX 07773 5907

✉ [fahrzeuganfragen@caravan-center.de](mailto:fahrzeuganfragen@caravan-center.de)