

Exposé

Hobby Excellent 460 SL

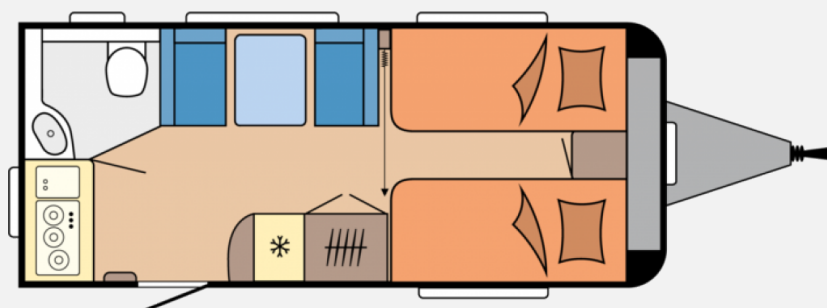
30.262,- €

MwSt. ausweisbar

Fahrzeug



Grundriss



Technische Daten

Modell-/Baujahr	2025
Anzahl der Achsen	1
Anzahl Schlafplätze	3
Gesamtlänge	676 cm
Gesamtbreite	230 cm
Höhe	262 cm
Innenhöhe	195 cm
Umlaufmaß	9340 cm
Aufbaulänge	558 cm
Masse in fahrber. Zustand	1195 kg
techn. zul. Gesamtmasse	1500 kg
Infrastruktur	WC
Liegeflächen	Seite (185x77) Heck (2 x 193x82)
Heizung	Heizung TRUMA S-3004 mit Warmluftanlage und 12-V-Gebläse
Kühlschrankvolumen	133 l
Gefriervolumen	12 l
Wasservorrat	25 l
Abwassertankvolumen	23 l
Batterie	150 Ah
Steckdosen 230V	5

Beschreibung

- Auflastung 1500 kg
 - Bettverbreiterung
 - incl. Fracht, Tüv und Brief
 - erfragen Sie unseren Hauspreis!
- Irrtümer und Änderungen vorbehalten

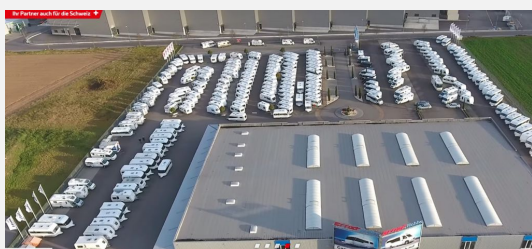
Ausstattung

- Federkernmatratzen bei Einzelbetten, französischem Bett und Queensbett, Einzelbetten, Bettaufsteller für Lattenrost für Einzelbetten, mechanisch
- Heizung TRUMA S-3004 mit Warmluftanlage und 12-V-Gebläse, Therme TRUMA für Warmwasserversorgung, Vorbereitung Dachklimaanlage
- Kompaktwaschraum mit Waschbecken und Toilette, Drehtoilette THETFORD, Vorhängefenster in Milchglasoptik, ausstellbar, Verdunkelungsrollo inkl. Insektenschutz für Waschraum
- Hängeschränke mit viel Stauraum und Soft-Close-Klappen, Grau / Weiß Hochglanz / Grace, Kleiderschrank mit Innenbeleuchtung, Staufach unter Sitzgruppe, Einsäulenhubtisch, Hobby Gläser-Set, TV-Anrichte mit beleuchteter Vitrine, Leseleuchten im Schlafbereich, Leseleuchten in der Sitzgruppe, Ambientebeleuchtung, Ausführung modellabhängig, Nora
- Abwassertank, 23,5 Liter, rollbar, Frischwassertank, 25 Liter, Tauchpumpe, Gasregler mit Überdrucksicherung (DIN EN 12 864) und Schlauchleitung, Gasverteiler in Küchenzeile, Bedienpanel für Beleuchtungssystem und Tankanzeige, FI-Schutzschalter, Antennensteckdose mit Koaxialkabelverlegung, PKW-Anschlusstecker JAEGER, 13-polig, Elektronisch geregelte 12 V- / 350 VA-Stromversorgung, Vorzelt-Außensteckdose, inkl. 230-V-Ausgang, SAT- / TV-Anschluss, Rauchmelder
- 3. Bremsleuchte integriert, Antischlinger-Kupplung KNOTT, Auflaufbremssystem KNOTT ANS mit automatischer Bremsnachstellung, Buglaufrad, Deichselabdeckung, Ein-Schlüssel-Schließsystem, Nebelschlussleuchte, Radstoßdämpfer, Reifenreparaturset, Schwerlaststützen, Stützlastanzeige am Buglaufrad, Zulassung für Tempo 100, Stahlfelgen Silber mit Radzierblenden
- Dachhaube DOMETIC SEITZ, Midi-Heki 700 x 500 mm, mit Verdunkelungs- und Insektenschutzplissee im Wohnraum, Eingangstür einteilig, extrabreit mit Dreifachverriegelung, Fenster, Abfalleimer, Staufächern und Insektenschutzplissee im Türrahmen, Ausführung modellabhängig, Einstiegstritt, Gasflaschenkasten, passend für 2 x 11-kg-Flaschen, Integrierte Vorzeltleiste, LED-Vorzeltleuchte, Radkästen, wärmegeädämmt, Regenmarkisenleiste mit Wasserablauf, Bug / Heck, Radkastenblende mit Gummilippe für Windschürze, Winterbelüftung für Sitzgruppe, Stauschränke und Betten, Dachhaube DOMETIC SEITZ, Mini-Heki 400 x 400 mm, mit Verdunkelungs- und Insektenschutzplissee im Schlafbereich, Stauraumklappe MAXI, THETFORD mit Zentralverschluss, 1.024 x 329 mm, abschließbar, Dachhaube DOMETIC SEITZ, Mini-Heki 400 x 400 mm, mit Verdunkelungs- und Insektenschutzplissee im Waschraum, Kombikassetten mit Verdunkelungs- und Insektenschutzrollo, für alle Fenster, Vorhängefenster, ausstellbar, doppelt verglast und getönt, Bugfenster mit vollintegriertem Verdunkelungs- und Insektenschutzplissee
- Kocher und Spüle aus Edelstahl, mit 3-Flammkocher, elektrischer Zündung und zweiteiliger Glasabdeckung, Besteckeinsatz, Schubladen in Komfortgröße mit Vollauszug, Soft-Close und Push-Lock-Verschlüssen, Kühlschrank DOMETIC, 133 Liter, 10er-Serie, inkl. 12-Liter-Frosterfach, mit Doppelanschlag, Absorbertechnik, Küchenleuchte und separate Steckdosen, Küchenrückwand mit vollintegriertem Verdunkelungs- und Insektenschutzrollo, Küchenleuchte, 230-V-Steckdosen und USB-Ladesteckdose
- HOBBY CONNECT, Steuerung für Bordtechnik über Hobby-Bedienpanel und Bluetooth per App

Irrtümer und Änderungen vorbehalten

Bilder





Verkäufer

Ernst Caravan & Freizeit Center GmbH (Ettenheim)
Herr Ernst
Rudolf Hell Straße 32-44
77955 Ettenheim

☎ 07822-89380

FAX 07822 893850

✉ alexander.ernst@ernst-caravan.de