

Exposé

Campass CR 550i *Innenküche *Sonderlackierung*Offroad

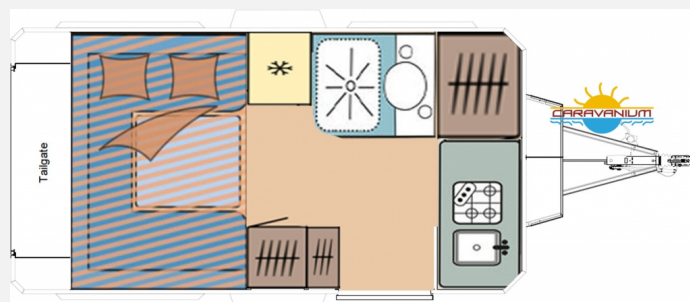
39.990,- €

MwSt. ausweisbar

Fahrzeug



Grundriss



Technische Daten

| | |
|--------------------------------|---|
| Modell-/Baujahr | 2025 |
| Anzahl der Achsen | 1 |
| Anzahl Schlafplätze | 2 |
| Gesamtlänge | 552 cm |
| Gesamtbreite | 225 cm |
| Höhe | 265 cm |
| Innenhöhe | 193 cm |
| Aufbaulänge | 304 cm |
| techn. zul. Gesamtmasse | 1800 kg |
| Infrastruktur | WC |
| Liegeflächen | double_couch (203x135) bunk_bed (203x70) |
| Farbe | grau |
| | Doppel-/franz. Bett, Etagenbett |

Beschreibung

- Kombiheizung (Diesel) + Kraftstofftank
- Stadtwasser-Anschluss (Citywater)
- Tablet
- Fliegengitter Eingangstür
- Thetford 90 l Kühlschrank Kompressor (12V)
- Einstiegsstufe manuell
- Markise Fiamma F45s
- Camppass Energiepaket 100W Akku/200W Panel/15AH MPTT/Charger/1000 W Inverter

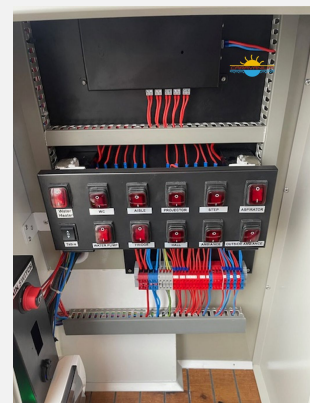
Ausstattung

- Pakete (Autark-Paket)
- Antischlingerkupplung
- GFK-Dach, Markise
- Kompressor-Kühlschrank, 3-Flammkocher
- Wechselrichter

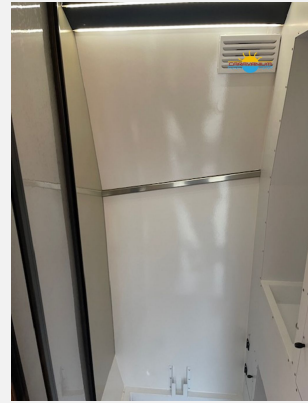
Bilder

















Erholung und Freiheit jederzeit

Verkäufer

Caravanium Reisemobile GmbH
Herr Bülent Yenice
Heinrich-Lanz-Straße 3
69190 Walldorf

☎ +49 6227 65 310 65

✉ byenice@caravanium.de