

Exposé

Carthago chic c-line I 5.0 QB L

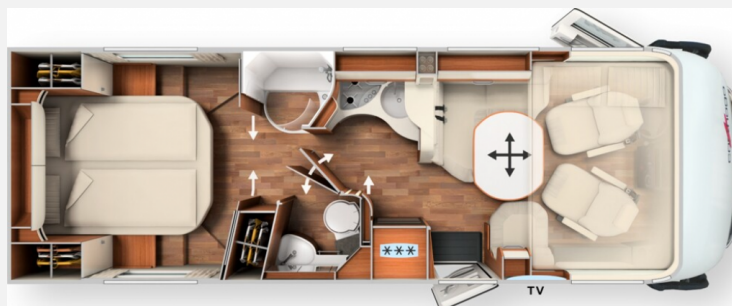
168.735,- €

MwSt. ausweisbar

Fahrzeug



Grundriss



Technische Daten

| | |
|----------------------------------|--------------------------------------|
| Modell-/Baujahr | 2025 |
| Leistung | 132 KW / 180 PS |
| Schadstoffklasse/-norm | Euro 6e |
| Basisfahrzeug | Fiat Ducato |
| Motordetails | 2,2 l Multijet |
| Getriebe | Automatik |
| Anzahl Schlafplätze | 4 |
| Gesamtlänge | 778 cm |
| Gesamtbreite | 227 cm |
| Höhe | 292 cm |
| Aufbauart | Integriert |
| Masse in fahrber. Zustand | 3749 kg |
| techn. zul. Gesamtmasse | 4500 kg |
| Zuladung | 751 kg |
| Sitze mit Gurt | 4 |
| Radstand | 434 cm |
| Anhängerlast (gebremst) | 1800 kg |
| Kraftstoff | Diesel |
| Heizung | Truma Combi 6 |
| Kühlschrankvolumen | 153.00 l |
| Gefriervolumen | 29.00 l |
| Wasservorrat | 170 l |
| Abwassertankvolumen | 140 l |
| Batterie | 160.00 Ah |
| Polster | Teilleder Elfenbein |
| Steckdosen 230V | 5 |
| Steckdosen 12V | 2 |
| | Doppel-/franz. Bett, Alkoven/Hubbett |

Beschreibung

- Super-Paket Fiat (Tempomat, Ladebooster, Fahrerhauskomfortsitze mit Neigungs- und Höhenverstellung (vorn / hinten), Kurbel-Heckstützen zur Wankstabilisierung im Stand, Busspiegel "Carthago best view" mit Einstiegsbeleuchtung, elektrisch verstell- und beheizbar, XL-Aufbautür "premium two 2.0" (Breite 63 cm) mit Doppelverriegelung, Fenster- und Insektenschutzrollo, Zentralverriegelung Fahrerhaustüren und Aufbautür, mit Funktion "coming home", Rollergaragen-Upgrade mit Nadelfilz, Gepäcknetzen, Befestigungssystem, SOG-Toilettenentlüftung über Dachkamin, Truma DuoControl CS, Design-Barschrank mit Gläserhalter und Glas-Set über Küche, USB-Steckdose im Dachstauschrank über Heckbett, Vorbereitung Solaranlage, Vorbereitung Sat-Anlage, Vorbereitung Rückfahrkamera (Einzellinse), Radio / Moniceiver Pioneer 6,8 inkl. DAB+, Radioverb., Dachantenne, Lausprecher (4x), Rückfahrkamerasystem mit Einzellinse, inkl. 7" Farbmonitor seitlich im Armaturenbrett)
- TV-Paket Wohnraum (TV-Auszugssystem in Seitensitzbank, Smart-LED-TV 32")
- Paket Küche / Kaffee (Spannungswandler 12 V auf 230 V, 1.800 Watt, Netzvorrangschaltung, Kaffeekapselmaschine mit Anschluss-Set inkl. Auszugssystem)
- Chassis-Plus-Paket Fiat (Lenkrad und Schaltknäuf in Leder, Armaturenbrettveredelung: Lüftungsgitter in chrom, 16 Zoll Alufelgen Fiat für f40 heavy Chassis / f35 i.V.m. 8G-Wandlerrautomatik, Multifunktionslenkrad (Radiofernbedienung über Steuertasten), Klimaautomatik Fahrerhaus, Induktive Handyladeschale, Digitales Kombiinstrument mit Farbdisplay im Armaturenbrett)
- AUFPREIS Multimediasystem Fiat 10,1" inkl. Navigation, Reisemobil Routenführung und DAB+
- Zentralverriegelung für Außen- und Rollergaragenklappen
- Dachmarkise Kasette Alu, Tuch grau, Länge: 5,5 m
- Steckdosenpaket mit Zusatzsteckdosen (3 x 230 V, 2 x USB)
- Außendusche warm / kalt in Rollergarage auf Beifahrerseite
- Tec-Tower Kühlschrankskombination 153 l mit separatem Gasbackofen
- Patentierte Pedelec-Rollergarage, Beladungshöhe bis 124 cm
- Einschub- und Transportsystem für 2 Pedelecs / E-Bikes
- Stilwelt linea progressiva
- Teppichboden für Fahrerhausbereich
- Teppichboden für Wohnraum
- Teilleder Elfenbein - Leder-Stoff-Kombination
- Schlafwelt & Deko-Set (Dekokissen, Wohndecke, Spannbettlaken-Set)
- Auflastung 4.250 kg auf 4.500 kg

Irrtümer, Änderungen, Druckfehler und Zwischenverkauf vorbehalten

Ausstattung

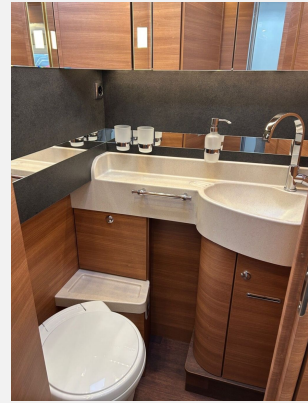
- Lederlenkrad, Servolenkung, Tempomat, Multifunktionslenkrad, Zentralverriegelung, Rußpartikelfilter
- Doppelboden, GFK-Dach, Heckgarage, Markise
- Außendusche
- Android Auto, Apple CarPlay, Navigationssystem, Rückfahrkamera, TV
- Allwetterreifen, Radio, Radio DAB, Wechselrichter, Backofen, Seperate Dusche, WC, Bettverbreiterung, Leder-ausstattung

Irrtümer, Änderungen, Druckfehler und Zwischenverkauf vorbehalten

Bilder









Verkäufer

Carthago Reisemobilbau GmbH
Werksverkauf Carthago-City
Carthago Ring 1
88326 Aulendorf

☎ +49 (0) 7525 / 9200 - 2000

FAX +49 (0) 7525 / 923 819 900

✉ werksverkauf@carthago.com