

Exposé

LMC Sassino 460 E

21.890,- €

MwSt. ausweisbar

Fahrzeug



Grundriss



Technische Daten

Modell-/Baujahr	2025
Anzahl Schlafplätze	3
Gesamtlänge	676 cm
Gesamtbreite	213 cm
Höhe	265 cm
Umlaufmaß	959 cm
Aufbaulänge	554 cm
Masse in fahrber. Zustand	1001 kg
techn. zul. Gesamtmasse	1360 kg
Zuladung	359 kg
Polster	Andesit
	Einzelbett

Sonderausstattung enthalten in diesem Fahrzeug:

- Sassino Paket (Abwassertank 25 l rollbar, Reserveradhalterung im Flaschenkasten, Frischwassertank 44 l, Fliegenschutztür, Therme für Warmwasserversorgung, Umluftanlage 230 V, Dachfenster 700 x 500 mm, Vorbereitung TV-Platz, Zusätzliche Beleuchtung (Stromschiene inkl. Spots), Dachverstärkung inkl. Vorbereitung für Klimaanlage, 2x USB-Steckdose für Stromschiene, Tellerfüße für Kurbelstützen, Stützrad mit Stützlastanzeige)
- Polster Andesit
- Zul. Gesamtgewicht 1.360 kg bei 1.360 kg Chassis

Serienausstattung LMC Sassino:

- ChassisPremium-Chassis:
- Kurbelstützen Standard
- Schräglenkerachse
- StahlfelgeAnti-Schlingerkupplung
- Stoßdämpfer
- Pannenset
- Außenausstattung:
- Serviceklappe 750 x 300 mm vorne rechts (grundrissabhängig)
- Garagentür (grundrissabhängig)
- Ausstellfenster Heck 1.589 x 580 mm (grundrissabhängig)
- Ausstellfenster (Küche)
- Seitenwände Hammerschlagblech
- Flaschenkastendeckel mit Aufsteller
- Dachhaube Klarglas 400 x 400 mm
- Dachhaube 280 x 280 mm (Waschraum)
- Automotive Heckleuchte
- Ausstellfenster mit Multifunktionsrollos inkl. Sichtschutz
- Ausstellfenster Heck 900 x 520 mm (grundrissabhängig)
- Ausstellfenster Bug 1.589 x 580 mm (grundrissabhängig)
- 12-Jahre Aufbau-Dichtheitsgarantie
- Innenausstattung:
- Ablageschrank Bad
- Rollbett (grundrissabhängig)
- Handtuchhaken
- Spiegel
- Innenwände Heck im Möbeldekor
- Etagenbetten ? Belastbarkeit 80 kg (grundrissabhängig)
- Kaltschaummatratze in Einzel- und Doppelbetten
- Winterrückenbelüftung
- Gasdruckaufsteller bei Festbetten
- Polster Sassino Silver Selection
- Küche:
- Dreiflammkocher mit integrierter Spüle
- Schubladen mit Besteckeinsatz
- Spüle mit Glasabdeckung
- Kühlschrank 131,5 l (grundrissabhängig)
- Kühlschrank 83 l (grundrissabhängig)

- Heizung:
- Heizung Umluft 3004 s
- Wasserversorgung: Zentrale Abwasserführung
- Frischwassertank 12 l
- Waschbecken
- Kassetten-Toilette
- Elektro- und Gasversorgung
- Einspeisesteckdose CEE 230 V
- Steckdosen (3 Stück) (grundrissabhängig)
- Umformer 400 W mit 12 V Beleuchtung
- Vorzeltleuchte LED
- Wohnraumbeleuchtung LED
- Deckenleuchte
- Beleuchtung Schlafraum
- Rauchmelder
- LMC Home vorbereitet
- Long Life Technologie 12-Jahre
- Aufbau-Dichtheitsgarantie
- Andere Außenausstattungen
- Serviceklappe 750 x 300 mm vorne rechts (grundrissabhängig)
- Fenster & Türen:
- Ausstellfenster Bug 1.589 x 580 mm (grundrissabhängig)
- Ausstellfenster Heck 1.589 x 580 mm (grundrissabhängig)
- Garagentür (grundrissabhängig)

Als Vertragshändler bieten wir Ihnen auch diverse Nachrüstmöglichkeiten in unserer hauseigenen Werkstatt an sowie attraktive Finanzierungsmöglichkeiten. Sprechen Sie uns an.

ÜBER UNS: <https://www.bmoved.biz/ueber-uns/>

Bei uns beginnt Dein Urlaub! Wir sind nicht nur Caravan Händler, wir schaffen individuelle Freizeiterlebnisse.

Wir sind der **Caravan-Freizeitanbieter** in unserer Region. Wir bieten ganzheitliche Freizeitlösungen und schaffen damit die Basis für außergewöhnliche Erlebnisse & Erinnerungen.

Flexibel und unkompliziert verreisen wann, wie und wohin du willst egal wer du bist und wie alt du bist. Um die unterschiedlichsten Freizeitträume im Wohnmobil, Wohnwagen oder Camper Van wahr werden zu lassen, unterstützen wir unsere Kunden mit Leidenschaft, gutem Service und kompetenter Beratung.

Dies macht den Kauf bei **B MOVED** zu einem tollen Gesamterlebnis.

- Große Auswahl an Lagerfahrzeuge vor Ort, 25.000 qm Ausstellungsfläche
- zertifizierte Vertragswerkstatt
- Caravanstellplätze innen und außen mit/ohne Stromzugang
- große Zubehörauswahl zur Nachrüstung
- DEKRA Stützpunkt
- Individuelle Beratung

Unsere Werte

Um unserem Anspruch gerecht zu werden, wollen wir eine gemeinsame Werte-Kultur schaffen und leben. An diesen Werten orientieren wir uns als Unternehmen und leben diese nach innen wie nach außen vor.

- BEGEISTERUNG

Wir sind überzeugt von unseren Produkten und Dienstleistungen und wollen andere mit unserer Begeisterung anstecken.

- PERFORMANCE EXZELLENZ

Wir hören zu und gehen auf Bedürfnisse ein; auch über das erwartete Maß hinaus und zeigen Einsatz.

– **TEAMGEIST**

Wir arbeiten gemeinsam als Team und erarbeiten individuelle Lösungen.

– **VERANTWORTUNG**

Wir übernehmen Verantwortung für unser Handeln. Wir pflegen eine offene Fehlerkultur und bemühen uns um faire Lösungen.

– **VERTRAUEN**

Wir begegnen uns und unseren Kunden mit Respekt und Aufrichtigkeit. Unsere Versprechen halten wir ein.

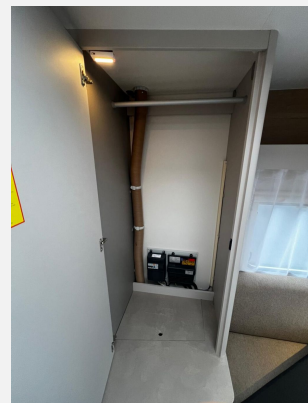
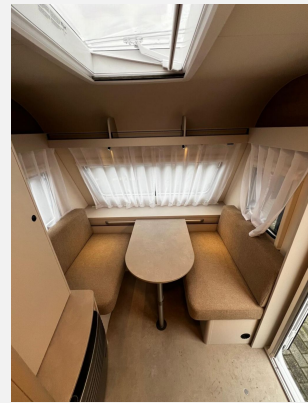
Die im Inserat gemachten Angaben sind unverbindliche Beschreibungen. Sie stellen keine zugesicherten Eigenschaften dar. Der Verkäufer haftet nicht für Irrtümer, Eingabefehler und Datenübermittlungsfehler / Änderungen, Zwischenverkauf und Irrtümer vorbehalten.

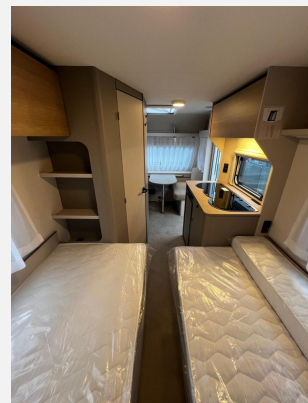
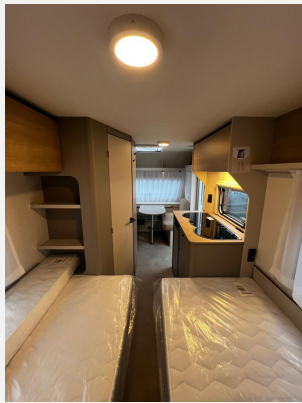
Ausstattung

- Antischlingerkupplung
- GFK-Dach
- Kompressor Kühlschrank, WC, Bettverbreiterung

Bilder









Verkäufer

B MOVED
Frau Marion Murawski
Landstraße 61
52511 Geilenkirchen

☎ 02404 9130230

FAX 02404 81753

✉ info@bmoved.biz