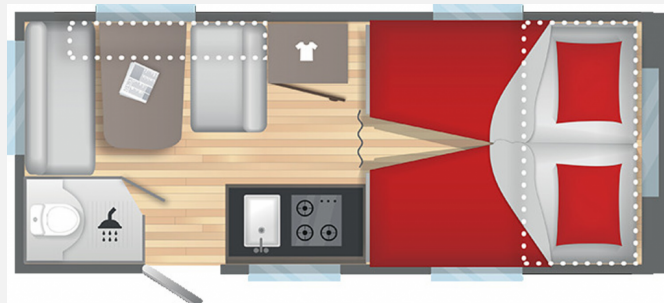


## Sterckeman Easy 472LJ Comfort Klima Mover Markise

**26.380,- €**

Differenzbesteuerung gemäß §25a



Technische Daten

<b>Modell-/Baujahr</b>	2023
<b>Anzahl der Achsen</b>	1
<b>Anzahl Schlafplätze</b>	4
<b>Gesamtlänge</b>	640 cm
<b>Gesamtbreite</b>	210 cm
<b>Höhe</b>	258 cm
<b>Umlaufmaß</b>	944 cm
<b>Aufbaulänge</b>	530 cm
<b>techn. zul. Gesamtmasse</b>	1300 kg
<b>Heizung</b>	TRUMA 3004 - Gasheizung
<b>Kühlschranksvolumen</b>	85 l
<b>Wasservorrat</b>	50 l
<b>Abwassertankvolumen</b>	30 l
<b>Farbe</b>	weiß
	Seitensitzgruppe
	Einzelbett

**Sofort verfügbar!**

**Der Wohnwagen wird im Kundenauftragverkauft, wurde bisher noch nicht bewegt und ist unbenutzt!**  
Wir bieten Ihnen hier einen sehr kompakten **Sterckeman Easy472 LJ Comfort**.

Die Reihe **EASY**, die aufgrund ihres geringen Gewichts für jeden zugänglich ist, bietet die komplette Grundausstattung, damit Sie Ihren Urlaub mit der Familie genießen können. Der Wohnwagen besitzt folgende Zusatzausstattung:

- Dachklimaanlage - Dometic Freshjet 1500 FJX4
- Dachmarkise - Thule weiß 3,75m
- Vollautomatischer Mover mit Batterie und Ladegerät - Reicheasydriver Pro 2.0
- SAT-Außensteckdose
- Umluftanlage 12 V
- Gasheizung
- Batterie Vorbereitung
- Fliegengittertür
- Auflastung 1.300 kg

**COMFORT-Paket**

- GFK-Polyester Wände
- AKS 3004 - Antischlingerkupplung
- Stoßdämpfer
- Serviceklappe (100x40 cm)
- Warmwasser Truma Therme 5L (230V)
- Duscharmatur
- Duschvorhang
- Abwassertank, rollbar
- Frischwassertank 50L (fest)
- Panoramadachfenster (70x50 cm)
- Polsterstoffe "Sidney"
- Matratzenstärken 15 cm
- Zweifarbiges Wohnraumdesign
- Hinterleuchteter Stauraum unter dem Schrank
- 4x LED Lesespots bei der Sitzgruppe/Bett
- Ersatzradhalterung (Gaskasten)

**TECHNISCHE DATEN**

- Schlafplätze: 4
- Gesamtlänge inkl. Deichsel: 6.4 m
- Außenlänge: 5.3 m
- Gesamthöhe / Innenhöhe: 2,58 / 1,95 m
- Gesamtbreite: 2.1m
- Innenbreite: 1.95 m
- Zulässiges Gesamtgewicht: 1300 kg
- Vorzeltlänge +/-5%: 9.44 m

**TECHNISCHE AUSSTATTUNG**

- Verlängerte Kurbelstützen vorne
- Exklusive IRP-Technologie

- Ersatzradhalterung (Gaskasten)
- Aluminium Außenwände
- Doppelverglasung Ausstellfenster: 5
- Vorzeltleuchte
- Fahrradträgervorbereitung hinten

#### **INNENEINRICHTUNG**

- Kombirollos
- Panoramadachfenster (70x50 cm)
- Flexible Leselampe LED mit USB

#### **HEIZUNG**

- Heizung TRUMA 3004 (Gas)
- Warmwasser Truma Therme 5L (230V)
- Umluftanlage (12V)

#### **KÜCHE**

- 3-Wege-Kühlschrank 85L (12V/230V/GAS)
- 3-Flammenkocher und Edelstahl-Spülbecken mit Glasabdeckung
- Frischwassertank 50L (fest)
- Abwassertank 30L (rollbar)

#### **NASSZELLE**

- Duschwanne
- Duschsäule
- Duschvorhang
- Elektrische Kassettentoilette

#### **SCHLAFZIMMER**

- Bug (cm) : 70/95x195/205 oder 195/205x195
- Heck (cm) : 125/90x190
- Hochklappbarer Lattenrost
- Matratzenstärken 15 cm

#### **ELEKTRISCHE AUSSTATTUNG**

- Umformer 230V/12V mit Abschalter und Ladegerät
- Lichtdimmer
- TV-Vorbereitung: SAT- und 230V-Steckdosen
- Steckdosen 230V: 3
- LED-Innenbeleuchtung

Wir bei **Albers Mobile** sind Ihr Ansprechpartner für Reisemobile & Wohnwagen im schönen Münsterland.

Sie finden uns an der A43 in der Nähe von Münster/Westfalen direkt an der Autobahnausfahrt Nottuln neben McDonald's®.

Unser freundliches und kompetentes Verkaufsteam erreichen Sie unter der folgenden Telefonnummer: **02502/22994-10**

#### **Öffnungszeiten:**

Montag bis Freitag 09:00 - 17:30 Uhr  
Samstag 09:00 - 13:00 Uhr  
Sonntag 11:00 - 15:00 Uhr Schautag

Sie möchten Ihren Gebrauchten verkaufen? Gerne nehmen wir Ihr aktuelles Fahrzeug in Zahlung.

Auf Wunsch können wir Ihnen eine Finanzierung mit einer Laufzeit bis zu 180 Monaten und eine RMV Reiseversicherung anbieten.

Wir freuen uns auf Ihren Besuch!

Ihr Albers Mobile Team

Offizieller **Vertragshändler** für Challenger, RollerTeam, Knaus, T@b, LMC, Sterckeman, Panama & VANTourer.

"Die im Internet gemachten Angaben sind unverbindliche Beschreibungen. Sie stellen keine zugesicherten Eigenschaften dar. Der Verkäufer haftet nicht für Datenübermittlungsfehler, Änderungen oder Eingabefehler. Irrtümer & Zwischenverkauf vorbehalten."

Irrtümer und Änderungen vorbehalten

## Ausstattung

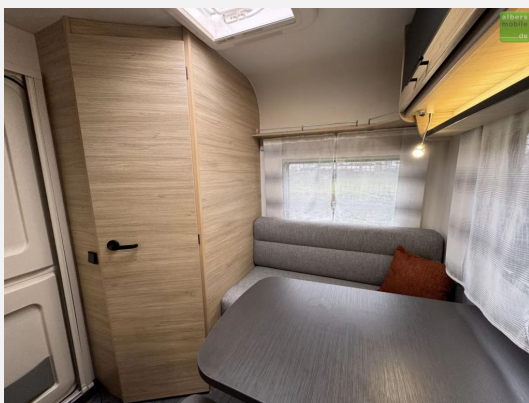
- elektr. Rangierhilfe
- Markise
- 3-Flammkocher

Irrtümer und Änderungen vorbehalten

## Bilder

















INTER CARAVANING

Wir bei Albers Mobile sind Ihr Vertragshändler für Reisemobile und Wohnwagen im schönen Münsterland

albers mobile  
\_\_\_\_.de

Ihre Ansprechpartner



Frank Fürstenberg  
f.fuerstenberg@albersmobile.de



Janis Hacke  
j.hacke@albersmobile.de



Isabel Höning  
i.hoening@albersmobile.de

Challenge ROLLER TEAM LMC KNAUS FICOB Sterckeman PANAMA VAN TOURER

Albers Mobile GmbH  
Bienenhaush 5-7  
48301 Nottuln  
02502 / 22994 - 10

albers mobile  
\_\_\_\_.de

Öffnungszeiten:  
Montag - Freitag 09:00 - 17:30 Uhr  
Samstag 09:00 - 13:00 Uhr  
Sonntag 11:00 - 15:00 Uhr Schautag



Challenge ROLLER TEAM LMC KNAUS FICOB Sterckeman PANAMA VAN TOURER

Sie finden uns an der A43 in der Nähe von Münster/Westfalen direkt an der Autobahnausfahrt Nottuln neben McDonalds.  
Wir freuen uns auf Ihren Besuch!  
Ihr Albers Mobile Team



Verkäufer

Albers Mobile GmbH  
Verkaufsteam  
Beisenbusch 5-7  
48301 Nottuln

☎ 02502 22994 10

✉ [verkauf@albersmobile.de](mailto:verkauf@albersmobile.de)