



Kein Logo
vorhanden

Exposé

Forster I 699 EB Reise-, Sicherheitskomfort Pakete

59.950,- €

Differenzbesteuerung gemäß §25a

Fahrzeug

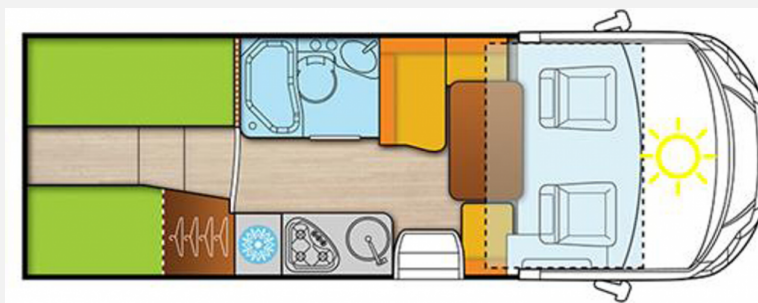


Autohaus Thomas Süper

Bonner Str. 181-183 – 40589 Düsseldorf
0211-6885070 www.fiat-sueper.de



Grundriss





Kein Logo
vorhanden

Technische Daten

Modell-/Baujahr	2018
Anzahl der Achsen	2
Leistung	110 KW / 150 PS
km Stand	43177 km
Umweltplakette	grün
Schadstoffklasse/-norm	Euro 6
Basisfahrzeug	Fiat Ducato
Motordetails	2,3 L MultiJet2 150
Getriebe	Automatik
Antriebsart	Frontantrieb
Anzahl Schlafplätze	4
Gesamtlänge	699 cm
Gesamtbreite	235 cm
Höhe	289 cm
Aufbauart	Integriert
Masse in fahrber. Zustand	2915 kg
techn. zul. Gesamtmasse	3850 kg
Zuladung	935 kg
Infrastruktur	WC
Liegeflächen	Einzelbett (2 x 190x82) Hubbett (190x140)
Sitze mit Gurt	4
Anhängerlast (gebremst)	2000 kg
Anhängerlast (ungebremst)	750 kg
Kraftstoff	Diesel
Heizung	Truma Combi 6 EH
Kühlschrankvolumen	142 l
Gefriervolumen	15 l
Wasservorrat	100 l
Wasservorrat (inkl Boiler)	110 l
Abwassertankvolumen	90 l
Ladegerät	18 A
Steckdosen 230V	3
Steckdosen 12V	1
Steckdosen USB	3
Farbe	weiß
	L-Sitzgruppe
	Einzelbett, Hubbett



Beschreibung

- Motor 150 PS
- Reisekomfort Paket (Klimaanlage Fahrerhaus, elektr. Außenspiegel, Sitze im Fahrerhaus mit Armlehnen, Radiovorbereitung mit Lautsprecher, Radkappen in Metallic-Optik)
- Sicherheitskomfort Paket (Beifahrer - Airbag, Tempomat, Traction+, Hilldescent)
- Heizung Combi 6 EH
- Linnepe Luftfeder hinten
- Abwassertank, isoliert und beheizt
- Automatisches Schaltgetriebe
- Markise 4m x 2,50m Thule Omnistar 5200
- Fahrradträger 3 Fahrräder
- Erweiterte Zurrschienen Heckgarage
- Satanlage mit TV
- Rückfahrkamera
- Heo Safe Aufbautür
- 2 x 11 Kg Gasflaschen-Fach
- Außengasanschluß
- Zahnriemen neu
- Allwetterreifen auf Alufelge neu
- Solaranlage
- Dual Control CS
- Radio mit Navi
- Ablastung auf 3500kg möglich

Ausstattung

- Pakete (Winterpaket)
- Luftfederung, Zentralverriegelung, Allwetterreifen, ABS, ESP, Rußpartikelfilter, Servolenkung, Tempomat
- Fahrradträger für 2 Räder, GFK-Dach, Heckgarage, Markise
- Leder Ausstattung, Rollrost
- Klimaanlage, Standheizung Fahrerhaus
- 3-Flammkocher
- Gasaußensteckdose
- Radio/Tuner, Android Auto, Apple CarPlay, Navigationssystem, Rückfahrkamera, SAT-Anlage, TV
- Solaranlage

Bilder



Kein Logo
vorhanden





Kein Logo
vorhanden





Kein Logo
vorhanden





Kein Logo
vorhanden





Kein Logo
vorhanden





Kein Logo
vorhanden

Verkäufer

Autohaus Thomas Süper
Herr Georg Hohaus
Bonnerstraße 181 - 183
40589 Düsseldorf

☎ 0211 688507-0

☎ 0211-688507-17

✉ g.hohaus@wohnmobil-sueper.de