



## Exposé

### Forster I 699 EB Reise-, Sicherheitskomfort Pakete

**59.950,- €**

Differenzbesteuerung gemäß §25a

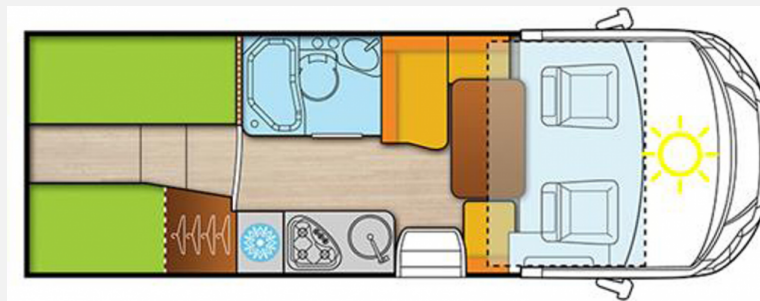
## Fahrzeug



**Autohaus Thomas Süper**  
Bonner Str. 181-183 – 40589 Düsseldorf  
0211-6885070 www.fiat-sueper.de



## Grundriss





Kein Logo  
vorhanden

## Technische Daten

<b>Modell-/Baujahr</b>	2018
<b>Anzahl der Achsen</b>	2
<b>Leistung</b>	110 KW / 150 PS
<b>km Stand</b>	43177 km
<b>Umweltplakette</b>	grün
<b>Schadstoffklasse/-norm</b>	Euro 6
<b>Basisfahrzeug</b>	Fiat Ducato
<b>Motordetails</b>	2,3 L MultiJet2 150
<b>Getriebe</b>	Automatik
<b>Antriebsart</b>	Frontantrieb
<b>Anzahl Schlafplätze</b>	4
<b>Gesamtlänge</b>	699 cm
<b>Gesamtbreite</b>	235 cm
<b>Höhe</b>	289 cm
<b>Aufbauart</b>	Integriert
<b>Masse in fahrber. Zustand</b>	2915 kg
<b>techn. zul. Gesamtmasse</b>	3850 kg
<b>Zuladung</b>	935 kg
<b>Infrastruktur</b>	WC
<b>Liegeflächen</b>	Einzelbett (2 x 190x82) Hubbett (190x140)
<b>Sitze mit Gurt</b>	4
<b>Anhängerlast (gebremst)</b>	2000 kg
<b>Anhängerlast (ungebremst)</b>	750 kg
<b>Kraftstoff</b>	Diesel
<b>Heizung</b>	Truma Combi 6 EH
<b>Kühlschrankvolumen</b>	142 l
<b>Gefriervolumen</b>	15 l
<b>Wasservorrat</b>	100 l
<b>Wasservorrat (inkl Boiler)</b>	110 l
<b>Abwassertankvolumen</b>	90 l
<b>Ladegerät</b>	18 A
<b>Steckdosen 230V</b>	3
<b>Steckdosen 12V</b>	1
<b>Steckdosen USB</b>	3
<b>Farbe</b>	weiß
	L-Sitzgruppe
	Einzelbett, Hubbett



## Beschreibung

- Motor 150 PS
- Reisekomfort Paket (Klimaanlage Fahrerhaus, elektr. Außenspiegel, Sitze im Fahrerhaus mit Armlehnen, Radiovorbereitung mit Lautsprecher, Radkappen in Metallic-Optik)
- Sicherheitskomfort Paket (Beifahrer - Airbag, Tempomat, Traction+, Hilldescent)
- Heizung Combi 6 EH
- Linnepe Luftfeder hinten
- Abwassertank, isoliert und beheizt
- Automatisches Schaltgetriebe
- Markise 4m x 2,50m Thule Omnistar 5200
- Fahrradträger 3 Fahrräder
- Erweiterte Zurrschienen Heckgarage
- Satanlage mit TV
- Rückfahrkamera
- Heo Safe Aufbautür
- 2 x 11 Kg Gasflaschen-Fach
- Außengasanschluß
- Zahnriemen neu
- Allwetterreifen auf Alufelge neu
- Solaranlage
- Dual Control CS
- Radio mit Navi
- Ablastung auf 3500kg möglich

## Ausstattung

- Pakete (Winterpaket)
- Luftfederung, Zentralverriegelung, Allwetterreifen, ABS, ESP, Rußpartikelfilter, Servolenkung, Tempomat
- Fahrradträger für 2 Räder, GFK-Dach, Heckgarage, Markise
- Leder Ausstattung, Rollrost
- Klimaanlage, Standheizung Fahrerhaus
- 3-Flammkocher
- Gasaußensteckdose
- Radio/Tuner, Android Auto, Apple CarPlay, Navigationssystem, Rückfahrkamera, SAT-Anlage, TV
- Solaranlage

## Bilder



Kein Logo  
vorhanden





Kein Logo  
vorhanden





Kein Logo  
vorhanden





Kein Logo  
vorhanden





Kein Logo  
vorhanden







Kein Logo  
vorhanden

## Verkäufer

Autohaus Thomas Süper  
Herr Georg Hohaus  
Bonnerstraße 181 - 183  
40589 Düsseldorf

☎ 0211 688507-0

☎ FAX 0211-688507-17

✉ [g.hohaus@wohnmobil-sueper.de](mailto:g.hohaus@wohnmobil-sueper.de)