



Kein Logo
vorhanden

Exposé

Eura Mobil Profila T 726 QF Mondial Plus Mondial S 4,5t

127.200,- €

Differenzbesteuerung gemäß §25a

Fahrzeug



Autohaus Thomas Süper
Bonner Str. 181-183 – 40589 Düsseldorf
0211-6885070 www.fiat-sueper.de



Grundriss





Kein Logo
vorhanden

Technische Daten

Modell-/Baujahr	2024
Anzahl der Achsen	2
Leistung	125 KW / 170 PS
Umweltplakette	grün
Schadstoffklasse/-norm	Euro 6d-Temp
Basisfahrzeug	Mercedes Sprinter
Motordetails	2.0 l 417 CDI
Getriebe	Automatik
Antriebsart	Frontantrieb
Anzahl Schlafplätze	2
Gesamtlänge	761 cm
Gesamtbreite	232 cm
Höhe	292 cm
Innenhöhe	198 cm
Aufbauart	Teilintegriert
techn. zul. Gesamtmasse	4500 kg
Zuladung	4474 kg
Infrastruktur	WC
Liegeflächen	double_couch (190x147)
Sitze mit Gurt	4
Radstand	415 cm
Anhängerlast (gebremst)	2000 kg
Kraftstoff	Diesel
Heizung	Alde Warmwasser
Kühlschrankvolumen	142 l
Wasservorrat	138 l
Abwassertankvolumen	100 l
Batterie	80 Ah
Polster	Bergamo
Steckdosen 230V	3
Steckdosen 12V	1
Steckdosen USB	3
Farbe	schwarz
	Face-to-Face Sitzgruppe
	Doppel-/franz. Bett



Kein Logo
vorhanden

Beschreibung

- Mondial-Paket Profila T Mercedes-Benz (Elektrische Außenspiegel (MB), Captain-Chair-Sitze (Aguti), Moniceiver (Xzent), Rückfahrkamera (einfach), elektrische Feststellbremse, Klimaanlage Fahrerhaus, Tempomat, Wärmedämmendes Glas mit Bandfilter, Lackierung Uni-Schwarz, Aufbau-türe mit 2-Punktverriegelung + Zentralverriegelung, Dach - Panorama aufstellbares Kunststoffdach Sun Roof, Elektrischer Dachlüfter, Dachhaube Heki, manuelles Verdunkelungs-System für Fahrerhaus, Mückengittertür, Vorverkabelung für Solaranlage)
- Mondial-Plus-Paket Profila T Mercedes-Benz (Navigationssystem (Entfall Moniceiver), Doppelaugen-Rückfahrkamera, Klimautomatik Climatronic, Lederlenkrad, 16 Alu-Felgen (MB), Fahrerhausteppich, Multifunktionssteckdose (außen), Außendusche (kalt/warm), Gas-Außensteckdose auf Beifahrerseite, Thermo-Vorhang, Exklusives Design Heck, Lithium-Batterie, Ablagefach unter Cockpit, Klappdeckel für Ablagefächer, Akustik-Paket, 9G-Tronic Automatikgetriebe Mercedes-Benz, Motorisierung 170PS)
- Mondial-S-Paket Profila T MB 726 (MBUX 10" Naviceiver inkl. Doppelaugen-RFK, 92 ltr Tank, Markise 4 m mechanisch, Stoßfänger & Anbauteile in Wagenfarbe, 17" Alufelgen, Kühlergrill verchromt, Ladepaket Instrumententafel, Ablage für Smartphones inkl. Wireless Charg, Verkehrszeichenassistent, Aktiver Abstandsassistent DISTRONIC, Außenlackierung Obsidian-Schwarz, Truma DuoControl mit Fernanzeige, Eis-Ex und Crashesensor)
- Fahrassistenz-Paket PT MB (Aktiver Spurhalteassistent, Fernlichtassistent, Nebelscheinwerfer, LED High-Performance Scheinwerfer)
- Auflastung auf 4,5 t
- Polsterstoff "Bergamo"
- 4. Sitzplatz Fahrerseite

Ausstattung

- Multifunktionslenkrad, Lederlenkrad, Zentralverriegelung, ABS, ESP, Rußpartikelfilter, Abstandstempomat, Fernlichtassistent, Notbremsassistent, Spurhalteassistent, Verkehrszeichenerkennung, Regensensor, Servolenkung, Tempomat
- Doppelboden, GFK-Dach, Heckgarage, Markise
- Klimautomatik, Standheizung Fahrerhaus
- Dusche separat, Außendusche
- Gasaußensteckdose
- Radio/Tuner, DAB Radio, Navigationssystem, Rückfahrkamera
- Lichtsensor, Lithiumbatterie
- Isofix

Bilder



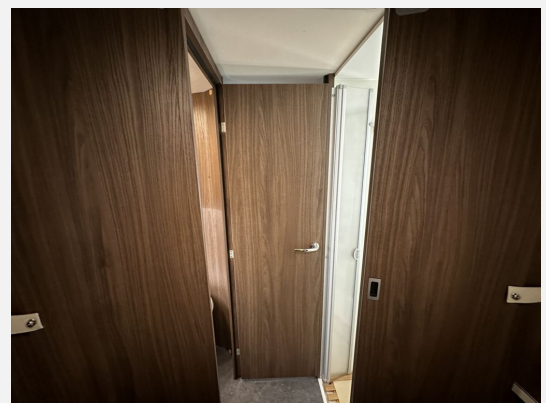


Kein Logo
vorhanden





Kein Logo
vorhanden





Kein Logo
vorhanden



Verkäufer

Autohaus Thomas Süper
Herr Georg Hohaus
Bonnerstraße 181 - 183
40589 Düsseldorf

☎ 0211 688507-0

FAX 0211-688507-17

✉ g.hohaus@wohnmobil-sueper.de