



Kein Logo
vorhanden

Exposé

Eura Mobil Profila T 696 EB Mondial-Plus Automatik

99.850,- €

MwSt. ausweisbar

Fahrzeug



Grundriss





Kein Logo
vorhanden

Technische Daten

| | |
|----------------------------------|-----------------------------|
| Modell-/Baujahr | 2022 |
| Anzahl der Achsen | 2 |
| Leistung | 125 KW / 170 PS |
| Umweltplakette | grün |
| Schadstoffklasse/-norm | Euro 6d |
| Basisfahrzeug | Mercedes Sprinter |
| Motordetails | 2,0 l 417 CDI |
| Getriebe | Automatik |
| Antriebsart | Frontantrieb |
| Anzahl Schlafplätze | 2 |
| Gesamtlänge | 712 cm |
| Gesamtbreite | 232 cm |
| Höhe | 286 cm |
| Innenhöhe | 198 cm |
| Aufbauart | Teilintegriert |
| Masse in fahrber. Zustand | 2974 kg |
| techn. zul. Gesamtmasse | 4500 kg |
| Zuladung | 1526 kg |
| Infrastruktur | WC |
| Liegeflächen | Einzelbett (195x80+ 195x80) |
| Sitze mit Gurt | 4 |
| Radstand | 411 cm |
| Anhängerlast (gebremst) | 2000 kg |
| Kraftstoff | Diesel |
| Heizung | Alde Warmwasserheizung |
| Kühlschrankvolumen | 142 l |
| Wasservorrat | 140 l |
| Abwassertankvolumen | 100 l |
| Ladegerät | 17 A |
| Batterie | 80 Ah |
| Steckdosen 230V | 3 |
| Steckdosen 12V | 1 |
| Steckdosen USB | 3 |
| Farbe | weiß |
| | L-Sitzgruppe |
| | Einzelbett |



Beschreibung

Vertragshändler: Eura Mobil - Karmann Wohnmobile - Forster Wohnmobile

- Mondial-Plus-Paket (170 PS Motor Mercedes Benz, Elektr. Außenspiegel, Komfort-Sitze, Klimaautomatik, Elektr. Feststellbremse, Tempomat, Fahrerhausteppich, Heki-Dachhaube, Elektr. Dachlüfter, Panoramadachfenster " Sun Roof", isoliert und aufstellbar, Aufbautür mit Zentralverriegelung, Mückengitter für Aufbauüre, Vorverkabelung Solaranlage, 9-G-Tronic Automatikgetriebe Mercedes-Benz, 16" Alu-Felgen, Lederlenkrad, Ablagefach unterm Cockpit, Klappdeckel für Ablagefächer, Akustik-Paket, Rundum-Isolierung Fahrerhaus, Multifunktionssteckdose, Toilettenentlüftung (SOG), Außendusche (kalt, warm), Gas-Außensteckdose, Duo Control CS mit Eis-Ex, Markise mechanisch
- Auflastung auf 4,5t

Wir sind FIAT Partner seit über 55 Jahren in Düsseldorf.

Finanzierung/ Leasing möglich. Zwischenverkauf und Irrtümer wie Eingabefehler/Tipffehler vorbehalten. Die Fahrzeugbeschreibung dient lediglich der allgemeinen Identifizierung des Fahrzeuges und stellt keine Gewährleistung im kaufrechtlichen Sinne dar. Ein Fahrzeugkauf/Vertrag kann nur mit einem Verkäufer in unserem Hause (Bestellung /Auftragsbestätigung) geschlossen werden.

Ausstattung

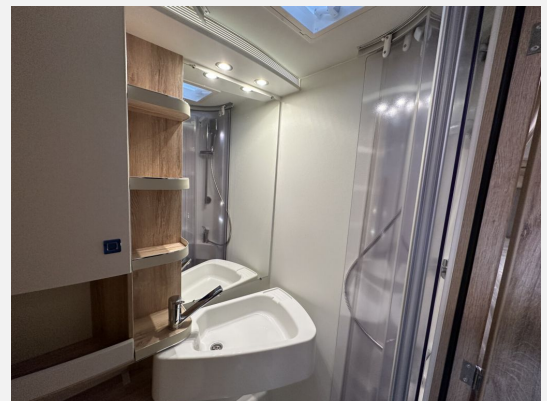
- Multifunktionslenkrad, Lederlenkrad, Zentralverriegelung, ABS, ESP, Rußpartikelfilter, Servolenkung, Tempomat
- Doppelboden, GFK-Dach, Heckgarage, Markise
- Rollrost
- Klimaautomatik, Standheizung Fahrerhaus
- Außendusche
- Gasaußensteckdose
- Radio/Tuner, DAB Radio, Android Auto, Apple CarPlay, Navigationssystem, Rückfahrkamera
- Lichtsensor
- Isofix

Bilder





Kein Logo
vorhanden





Kein Logo
vorhanden





Kein Logo
vorhanden

Verkäufer

Autohaus Thomas Süper
Herr Georg Hohaus
Bonnerstraße 181 - 183
40589 Düsseldorf

☎ 0211 688507-0

FAX 0211-688507-17

✉ g.hohaus@wohnmobil-sueper.de