

Exposé

**Malibu Charming GT skyview 640 LE RB**

**74.686,- €**

MwSt. ausweisbar

Fahrzeug



Grundriss





## Technische Daten

<b>Modell-/Baujahr</b>	2025
<b>Erstzulassung</b>	01/2025
<b>TÜV</b>	01/2028
<b>Leistung</b>	103 KW / 140 PS
<b>km Stand</b>	20000 km
<b>Schadstoffklasse/-norm</b>	Euro 6d
<b>Basisfahrzeug</b>	Fiat Ducato
<b>Motordetails</b>	2,2 l MultiJet 3
<b>Getriebe</b>	Schaltgetriebe
<b>Anzahl Schlafplätze</b>	2
<b>Gesamtlänge</b>	636 cm
<b>Gesamtbreite</b>	210 cm
<b>Höhe</b>	259 cm
<b>Aufbauart</b>	Campervan
<b>Masse in fahrber. Zustand</b>	3011 kg
<b>techn. zul. Gesamtmasse</b>	3500 kg
<b>Zuladung</b>	489 kg
<b>Sitze mit Gurt</b>	4
<b>Radstand</b>	404 cm
<b>Anhängerlast (gebremst)</b>	2500 kg
<b>Kraftstoff</b>	Diesel
<b>Heizung</b>	Truma Combi 4
<b>Kühlschranksvolumen</b>	84.00 l
<b>Gefriervolumen</b>	6.00 l
<b>Wasservorrat</b>	100 l
<b>Wasservorrat (inkl. Boiler)</b>	20 l
<b>Abwassertankvolumen</b>	92 l
<b>Ladegerät</b>	18.00 A
<b>Batterie</b>	80.00 Ah
<b>Polster</b>	Teilleder Marone
<b>Steckdosen 230V</b>	2
<b>Steckdosen 12V</b>	1
	TÜV neu
	Einzelbett



## Beschreibung

- Chassis-Paket (Einparkhilfe mit Sensoren im Heck, Kraftstofftank 90 Liter, Ladebooster, Fahrerhausverdunklungssystem an Front- und Seitenscheiben, Radiovorbereitung mit Dachantenne und DAB+, Lautsprecher (4x), Beifahrersitz höhenverstellbar, Pilotensitze in Wohnraumstoff bezogen inkl. gepolsterten Armlehnen, Fliegenschutzgitter hinter Schiebetür, Außenspiegel elektrisch verstell- und beheizbar, Elektrisch anklappbare Außenspiegel, Scheinwerferrahmen in schwarz)
- Aufbau-Paket (Dachinnenverkleidung mit Mikrofaser-Klimabelag, Deckenbaldachin Wohnraum mit indirekter LED-Ambientebeleuchtung, Upgrade Küchencenter, Qualitäts-Kaltschaummatratze im Heckbett, Truma CP Plus digitales Bedienpanel, Verzurrsystem Gepäckraum, Abwassertank in Gehäuse eingefasst und isoliert)
- Motor 140 PS / 103 kW, Euro 6d Final, f35 light, man. Schaltgetriebe, Linkslenker
- Multifunktionslenkrad (Radiofernbedienung über Steuertasten)
- Fiat Serie 9
- Klimaautomatik Fahrerhaus
- Außenfarbe Weiß
- LED-Außenbeleuchtung inkl. Regenrinne
- Steckdosenpaket: 3x USB-Steckdose / 2x 230 V Steckdose
- Radio/Moniceiver Pioneer 6,8" inkl. DAB+
- TFT Dummy 24" inkl. TV-Halter (TFT Dummy 24" inkl. TV-Halter)
- Bullaugenfenster im Heckbereich, Fahrer- / Beifahrerseite je 2x
- Stilwelt Cherry Style
- Teppichboden herausnehmbar für Fahrerhaus
- Teilleder Marone - Leder-Stoff-Kombination
- Schlafwelt & Deko-Set: Dekokissen, Wohndecke, Spannbettlaken-Set
- Vorführwagen - Kilometerstand kann abweichen
- Verfügbar ab November 2025

Irrtümer, Änderungen, Druckfehler und Zwischenverkauf vorbehalten

## Ausstattung

- Lederlenkrad, Servolenkung, Tempomat, Multifunktionslenkrad, Zentralverriegelung, Rußpartikelfilter
- Radio, Radio DAB, Kompressor Kühlschrank, WC, Lederausstattung

Irrtümer, Änderungen, Druckfehler und Zwischenverkauf vorbehalten

## Bilder



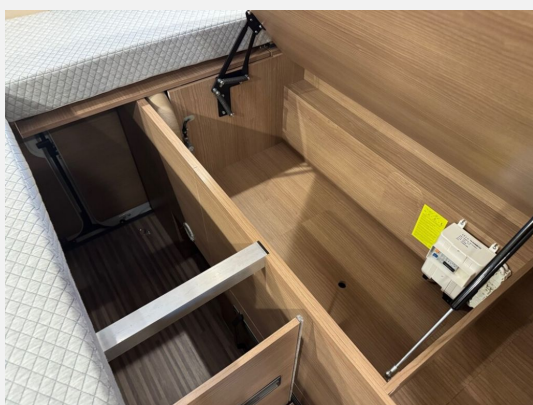




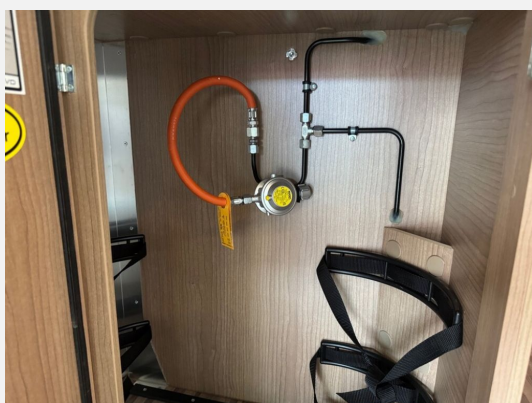
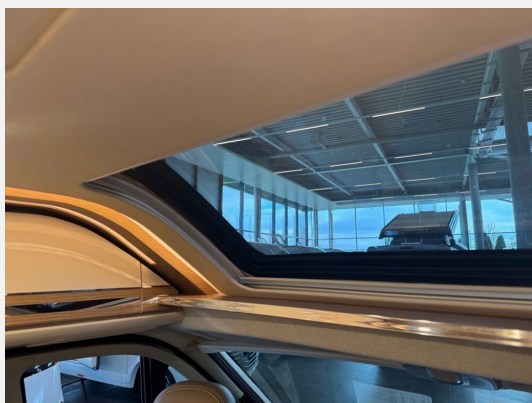












## Verkäufer

Carthago Reisemobilbau GmbH  
Werksverkauf Carthago-City  
Carthago Ring 1  
88326 Aulendorf

☎ +49 (0) 7525 / 9200 - 2000

FAX +49 (0) 7525 / 923 819 900

✉ werksverkauf@carthago.com