

Exposé

**Sunlight A 70 2025**

**64.890,- €**

MwSt. ausweisbar

Fahrzeug



Grundriss



## Technische Daten

<b>Modell-/Baujahr</b>	2025
<b>Anzahl der Achsen</b>	2
<b>Leistung</b>	103 KW / 140 PS
<b>Umweltplakette</b>	grün
<b>Schadstoffklasse/-norm</b>	Euro 6
<b>Basisfahrzeug</b>	Citroen Jumper
<b>Motordetails</b>	2.2 Blue HDi
<b>Getriebe</b>	Schaltgetriebe
<b>Antriebsart</b>	Frontantrieb
<b>Anzahl Schlafplätze</b>	6
<b>Gesamtlänge</b>	724 cm
<b>Gesamtbreite</b>	232 cm
<b>Höhe</b>	314 cm
<b>Innenhöhe</b>	195 cm
<b>Aufbauart</b>	Alkoven
<b>Masse in fahrber. Zustand</b>	3031 kg
<b>techn. zul. Gesamtmasse</b>	3500 kg
<b>Zuladung</b>	469 kg
<b>Infrastruktur</b>	WC
<b>Liegeflächen</b>	double_couch (210x150- 135) alcoven_bed (210x160)
<b>Sitze mit Gurt</b>	5
<b>Radstand</b>	404 cm
<b>Anhängerlast (gebremst)</b>	2000 kg
<b>Anhängerlast (ungebremst)</b>	750 kg
<b>Kraftstoff</b>	Diesel
<b>Heizung</b>	Truma Combi 6
<b>Kühlschrankvolumen</b>	156 l
<b>Gefriervolumen</b>	29 l
<b>Wasservorrat</b>	122 l
<b>Wasservorrat (ink Boiler)</b>	132 l
<b>Abwassertankvolumen</b>	92 l
<b>Ladegerät</b>	18 A
<b>Batterie</b>	95 Ah
<b>Polster</b>	Green Trail
<b>Steckdosen 230V</b>	5
<b>Steckdosen USB</b>	4
<b>Farbe</b>	weiß
	Mittelsitzgruppe

## Beschreibung

- Sunlight Aktion Adventure Teilintegrierte/Alkoven (Unsere SUNLIGHT Aktion "Let´s Ride Deals", gültig vom 13.01.2025 bis zum 31.03.2025: Sparen Sie beim Kauf dieses Fahrzeuges zusätzlich "2.500,00" (Die Sonderaktion ist bereits im Preis berücksichtigt) )
- Dieseltank 90 l
- Erweiterte Serienausstattung Alkoven 2025 (Citroën Jumper 3.500 kg - 2.2 Multijet - 103 kW / 140 PS Euro 6 - 6-Gang-Schaltgetriebe, Kabelvorbereitung für Rückfahrkamera, Bettenumbau im Bereich Sitzgruppe (A 68, A 70), großer Kühlschrank 156 l mit separatem Frosterfach 29 l (A 68, A 70), 2. Außenstauraumklappe (Größe modellabhängig) 2), Sicherheitspaket Alkoven: 2 Kopfstützen und 2 Beckengurte mittlere Sitzbank entgegen Fahrtrichtung (zulässige Personenzahl ergibt sich aus Fahrzeuggewicht) (A 68, A 70), Green Trail, Basic Paket (Bridge Light, Komfort Eingangstür mit Fenster, Fliegengittertür (einteilig), Panoramadachhaube 70 x 50 cm, Klarglasdachhaube 40 x 40 cm), Paket Alufelgen Bicolor (Lenkrad & Schaltknäuf in Lederausführung, Luftauslässe mit Applikationen Silber (Techno-Trim), 16 Zoll Alufelgen Bi-Color)2) Entfall unteres Fenster bei A 68)

Irrtümer und Änderungen vorbehalten

## Ausstattung

- Pakete (Autark-Paket)
- Multifunktionslenkrad, Lederlenkrad, Zentralverriegelung, Allwetterreifen, ABS, ESP, Rußpartikelfilter, Servolenkung, Tempomat
- GFK-Dach, Heckgarage
- Klimaanlage
- Dusche separat
- Isofix, Separate Dusche, WC

Irrtümer und Änderungen vorbehalten

## Bilder





OSTSEE  
CAMPING  
PARTNER

IN DEUTSCHLAND GANZ OBEN.





OSTSEE  
CAMPING  
PARTNER

IN DEUTSCHLAND GANZ OBEN.





**OSTSEE  
CAMPING  
PARTNER**

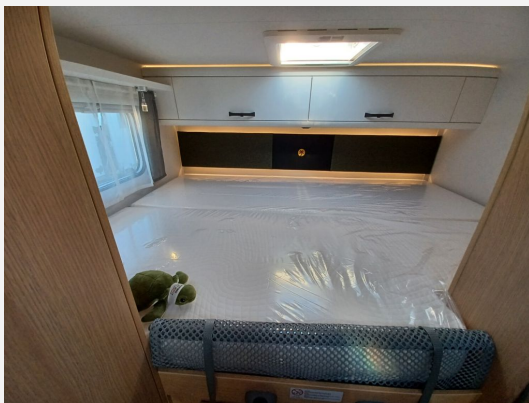
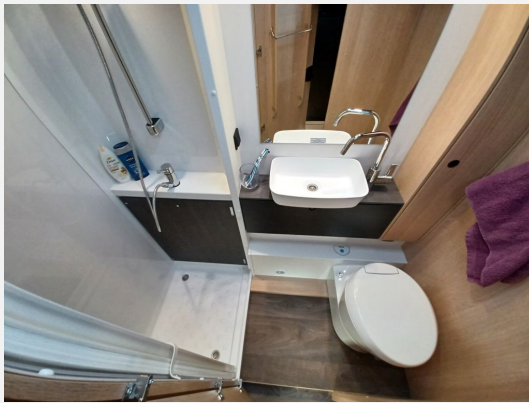
IN DEUTSCHLAND GANZ OBEN.





OSTSEE  
CAMPING  
PARTNER

IN DEUTSCHLAND GANZ OBEN.





OSTSEE  
CAMPING  
PARTNER

IN DEUTSCHLAND GANZ OBEN.







**Verkäufer**

Zum Windpark 10  
Vermietung Ostsee Campingpartner  
Zum Windpark 10  
23738 Lensahn

☎ 04363 9030966

FAX 04363 903091

✉ [anfrage@ostseecampingpartner.de](mailto:anfrage@ostseecampingpartner.de)