



Share2Camp®

Exposé

## GIOTTILINE Compact C60 Solaranlage 200Wp

**65.990,- €**

MwSt. ausweisbar

Fahrzeug



Grundriss





## Technische Daten

<b>Modell-/Baujahr</b>	2024
<b>Anzahl der Achsen</b>	2
<b>Leistung</b>	103 KW / 140 PS
<b>km Stand</b>	27500 km
<b>Umweltplakette</b>	grün
<b>Schadstoffklasse/-norm</b>	Euro 6d
<b>Basisfahrzeug</b>	Citroen Jumper
<b>Motordetails</b>	BlueHDI 35 Breitspurfahrwerk 2.2
<b>Getriebe</b>	Schaltgetriebe
<b>Antriebsart</b>	Frontantrieb
<b>Anzahl Schlafplätze</b>	2
<b>Gesamtlänge</b>	599 cm
<b>Gesamtbreite</b>	215 cm
<b>Höhe</b>	280 cm
<b>Aufbauart</b>	Teilintegriert
<b>Leergewicht</b>	2369 kg
<b>Masse in fahrber. Zustand</b>	2554 kg
<b>techn. zul. Gesamtmasse</b>	3500 kg
<b>Infrastruktur</b>	Küche WC
<b>Liegeflächen</b>	Heck (132x202)
<b>Sitze mit Gurt</b>	4
<b>Kraftstoff</b>	Diesel
<b>Heizung</b>	TRUMA C6EH (Gas/Elektro)
<b>Kühlschrankvolumen</b>	90 l
<b>Wasservorrat</b>	100 l
<b>Wasservorrat (ink Boiler)</b>	110 l
<b>Abwassertankvolumen</b>	100 l
<b>Batterie</b>	75 Ah
<b>Polster</b>	Kunstleder weiß/grau
<b>Führerscheinklasse</b>	B/3
<b>Farbe</b>	weiß
	Gasprüfung neu, ehem. Mietfahrzeug
	Seitensitzgruppe
	Doppelbett quer



Moin Moin, wir möchten euch hier den Teilintegrierten GIOTTILINE COMPACT C60 Modell 2024 vorstellen.

**\*\*NEUPREIS: 75.880€ - PREIS für das beschriebene Fahrzeug: 68.880€ !! \*\***

**\*\*Vereinbart einfach einen Besichtigungstermin mit uns\*\***

Der kompakte und wendige Teilintegrierte in der GIOTTILINE-Flotte mit nur 5,99m bietet euch gleich vier unterschiedliche Bereiche:

### Wohnbereich

mit drehbaren Frontsitzen, einer großen Sitzgruppe mit Hubtisch und insges. 4 Sitzplätzen läßt es sich hier in gemütlicher Runde zusammensitzen oder bietet euch einfach einen gemütlichen Platz, um die Beine hochzulegen, zu relaxen oder einfach ein bißchen fernzusehen.

### Küche

Im Mittelbereich hinter der Wohneingangstür schließt sich die kompakte Küche an mit Zweiflamm-Kochfeld, großer Spüle, einer Kühl- und Gefrierkombination. Zwei weitere Schränke und eine Schublade sorgen für Ordnung in der Küche und verfügen über ordentlich Stauraum für das diverse Küchenzubehör.

### Badezimmer

gegenüber der Küche findet ihr das Badzimmer. Mit WC, Waschtisch und einer ausschwenkbaren, geräumigen Dusche ausgestattet steht einem entspannten Start in den Tag mit einem Duschvergnügen fast wie zuhause nichts mehr im Weg. Der Toilettenbereich läßt sich zusätzlich mittels einer Lamellentür abtrennen.

### Schlafzimmer

der Heckbereich des Compact C60 ist für das Schlafzimmer reserviert. Ein großes Querbett mit über 2m Länge und 1,32m Breite steht für euch bereit. Ausgestattet mit Qualitätsmatratzen sorgt diese Liegefläche für erholsamen Schlaf. Zwei ausklappbare Treppenstufen mit gr. Stauschrank sorgen für einen bequemen Zugang zur Schlafstatt. Zusätzlich nehmen ein großer Kleiderschrank und diverse Oberschränke jede Menge Kleidungsstücke auf.

Der GIOTTILINE COMPACT C60 ist von Hause aus auch für den Einsatz auch in der kälteren Jahreszeit gut gerüstet. Hierfür sorgt das Winterpaket bestehend u.a. aus beheiztem Abwassertank, TRUMA DuoControl CS (autom. Umschaltung auf die 2. Gasflasche, Crash-Sensor für den Gasbetrieb auch während der Fahrt) und einer starken Heizung TRUMA C6 EH für Gas- und zus. elektrische Heizung mit 230V.

Folgende Ausstattungsdetails sind bei diesem Camper inklusive:

- Basisfahrzeug: Citroen Jumper BlueHDI 35 Breitspurfahrwerk
- 103 kW / 140 PS EURO 6D
- zul. GesGewicht: 3500 kg
- Metallic-Lackierung 691 (Front in Grau)
- Nebelscheinwerfer / LED-Tagfahrlicht
- Fahrerhausklimaanlage
- Tempomat
- Beifahrerairbag
- Lenkrad, Schaltknauf und Handgriff am Einstieg in Leder
- höhenverstellbare Frontsitze (Pilotensitze mit Sonderpolster in Wohnraumdesign und Armlehnen)
- el. Außenspiegel
- Multimedia Paket DeLuxe inkl. Rückfahrkamera Twin, Reisemobil-Navigationssoftware, DAB+ Radio, Dachantenne
- USB-Anschluss im Fahrerhaus, Freisprechanlage
- Fahrerhausverdunklung für Front- und Seitenscheiben
- 16" Alufelgen anstatt Stahlfelgen (schwarz)
- Gaswarner
- Kurbelstützen Heck



- Sicherheitstür mit Doppelschließung (Eingang Wohnbereich)
- Fliegenschutztür für die Eingangstür
- Medi Heki Dachhaube vorn und hinten inkl. Verdunklungs- und Insektenschutz-Rollos
- Mini Heki Dachhaube mittig inkl. Verdunklungs- und Insektenschutz-Rollos
- SAT-Anlage ALDEN ONE LIGHT 65 CI TWIN (vollautomatisch)
- 2x Flachbildschirm 18,5" TFT (je 1x Sitzgruppe und Heckbettbereich)
- Solaranlage 200Wp mit Laderegler
- Aufbaubatterie (1 Stk)
- Markise DOMETIC 3,5m PH1000 (LED als Option)
- FIAMMA Cargo Strap 2 Satz für die Sicherung von Ladung in der Heckgarage
- indirekte LED-Ambiente-Beleuchtung
- Aussen-Gassteckdose
- Aussendusche
- Multifunktions-Aussensteckdose (12V/230V/SAT)
- TRUMA C6 EH Heizung mit Heizstäben 230V (Gas und zus. Kombi mit el. Heizung)
- TRUMA CP Plus (iNet ready-Vorbereitung)
- TRUMA Gasdruckregler DuoControl CS für den Fahrbetrieb
- TRUMA Hochdruck-Gasschlauch mit Schlauchbruchsicherung (2)
- TRUMA Gasfiltersatz mit Zusatzwinkel
- beheizter Abwassertank mit Umluft
- Zusatzluftfedersystem 'Zweikreis-Anlage 8' mit Auflastungsgutachten bis 3.850kg MIT Kompressor
- el. Eintrittsstufe Thule
- fünfter Gurt
- Überführung bis Händler und Übergabe

Irrtum und Zwischenverkauf vorbehalten! Alle Angaben ohne Gewähr.

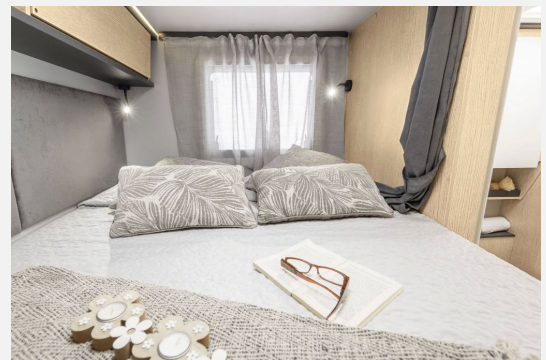
Sämtliche Angaben, Bilder und Angebote sind unverbindlich und stellen keine Beschaffenheitsvereinbarung dar.

Die verwendeten Bilder sind Archivbilder, können daher abweichen und zeigen teilweise Zusatzausstattungen.

Keine Haftung für Druckfehler & Schreibfehler.

## Ausstattung

- ABS, Airbag Beifahrer, Airbag Fahrer, Alufelgen, Elektr. Fensterheber, ESP, Luftfederung Hinterachse, Lederlenkrad, Nebelscheinwerfer, Pilotensitze, Servolenkung, Stützen hinten, Tagfahrlicht LED, Tempomat, Zentralverriegelung
- Außenstauraumklappe, Einstiegstufe elektrisch, Glattblech, Heckgarage, Markise, Midi-Heki, Mini-Heki, Rahmenfenster, Verdunkelungs- und Fliegenschutzrollos, Vorzeltleuchte
- Ambiente-Beleuchtung, Fahrerhaus-Verdunklungssystem, Fahrerhaussitze drehbar, Federkernmatratze, Insektenschutztür 1/1, LED-Beleuchtung
- Klimaanlage FH manuell, Gasheizung
- 2-Flammkocher, Kühlschrank mit Frostfach
- Außendusche, Cassetten-Toilette, Dusche, Frischwassertank, Warmwasserboiler
- Gasaußensteckdose, Gasflaschenkasten für: 2x11 kg Fl., Gasumschaltanlage automatisch
- Bluetooth Fahrerhaus, DAB Radio, Navigationssystem, Rückfahrkamera, SAT-Anlage automatisch, SAT-Außensteckdose, TV
- Außensteckdose 12V / 230V / TV, Solaranlage







Share2Camp®



**Verkäufer**

Schreiber & Fischer GbR  
Herr Gunnar Schreiber  
Wendenstraße 495  
21109 Hamburg

☎ +49 4022618219

✉ [buchung@share2camp.de](mailto:buchung@share2camp.de)

**Verkäufer**

Schreiber & Fischer GbR  
Herr Heiko Fischer  
Moorwerder Norderdeich 54

✉ [buchung@share2camp.de](mailto:buchung@share2camp.de)