



Exposé

Hobby De Luxe Easy 560 KMFe Nr. 121 -Etagenb., franz. Bett

**12.950,- €**

Differenzbesteuerung gemäß §25a

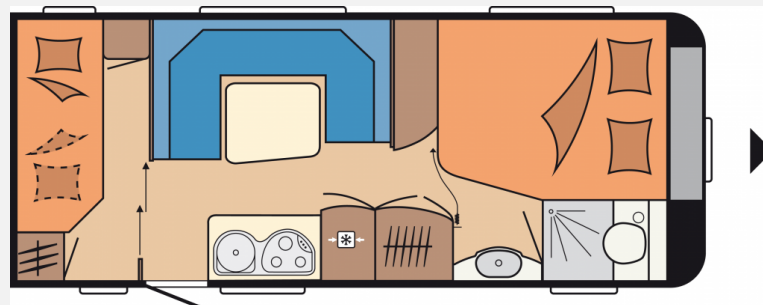
Fahrzeug

A  
N  
G  
E  
B  
O  
T



Ständig über 150 gebrauchte  
Fahrzeuge finden Sie auf  
[www.stoebis.de](http://www.stoebis.de)

Grundriss





## Technische Daten

|                                |  |
|--------------------------------|--|
| <b>Erstzulassung</b>           | 09.06.2004   |
| <b>Anzahl Schlafplätze</b>     | 6  |
| <b>Gesamtlänge</b>             | 762 cm   |
| <b>Gesamtbreite</b>            | 250 cm   |
| <b>Höhe</b>                    | 260 cm   |
| <b>Innenhöhe</b>               | 192 cm   |
| <b>Aufbaulänge</b>             | 640 cm   |
| <b>Leergewicht</b>             | 1300 kg  |
| <b>techn. zul. Gesamtmasse</b> | 1600 kg  |
| <b>Zuladung</b>                | 300 kg   |
| <b>Infrastruktur</b>           | Küche<br>WC  |
| <b>Liegeflächen</b>            | Bug (198x158/120)<br>Mitte (212x126/113)<br>Etagenbett (2x 180x73) |
|                                | Rundsitzgruppe   |
|                                | Doppel-/franz. Bett, Etagenbett                                    |



## Beschreibung

**Wir haben ständig über 150 gebrauchte Fahrzeuge, hier sehen Sie nur einen kleinen Ausschnitt und auch nicht alle Fotos und Informationen.**

**!!! Bitte besuchen Sie unsere Seite [www.stoebis.de](http://www.stoebis.de) denn nur dort sehen Sie alle 37 Fotos dieses Fahrzeuges und über 150 weitere Fahrzeuge !!!**

Sommer-Öffnungszeiten (01.04. - 31.10.)

Montag - Freitag: 9.00 - 13.00 Uhr und 13.30 - 18.00 Uhr

1. und 3. Samstag im Monat: 9.00 - 14.00 Uhr

Winter-Öffnungszeiten (01.11. - 31.03.)

Montag - Freitag: 9.00 - 13.00 Uhr und 13.30 - 17.00 Uhr

1. und 3. Samstag im Monat: 9.00 - 14.00 Uhr

An Sonn- und Feiertagen Schautag von 10.00 - 18.00 Uhr, das Gelände ist geöffnet, aber es sind keine Innenbesichtigungen möglich.

Hier habe ich für Sie ein sehr gepflegtes Fahrzeug mit franz. Bett, 2 Etagenbetten, 1 Sitzgruppe und Platz für bis zu 6 Personen. Ich benote den Pflegezustand mit einer 1 (-). Im Bug finden Sie den Schlafbereich mit einem franz. Bett, sowie das WC mit Cassettoilette und Dusche und das separate Waschbecken. Diesen Bereich können Sie mit einem Falvorhang vom übrigen Wohnbereich abtrennen. Im Anschluß daran sehen Sie eine gemütliche Rundsitzgruppe, die Sie bei Bedarf ebenfalls zu einem weiteren Bett umbauen können. Gegenüber finden Sie den Kleiderschrank und die Heizung, sowie die Küchenzeile mit Kühlschrank, Mikrowelle und Kocher. Im Heck befindet sich das "Kinderzimmer" mit 2 Etagenbetten und Stauraum. Diesen Bereich können Sie mit einer Schiebetür abtrennen.

Eine aufwändige Tüv-Abnahme mit Gasprüfung beim Haupt-Tüv gibt es für 250 €.

Das gebrauchte Vorzelt berechnen wir mit 350 €.

Gesamtpreis: 13550 €

Eine 100 km/h-Zulassung gibt es gegen einen geringen Aufpreis dazu.

Gerne nehmen wir Ihren Gebrauchten Inzahlung und bieten Ihnen eine Finanzierung auch ohne Anzahlung an. Sie finden dieses Angebot auch unter [www.stoebis.de](http://www.stoebis.de). Änderungen, Irrtümer und Zwischenverkauf vorbehalten! Alle Angaben sind unverbindlich. Da trotz Kontrollen eine Abweichung des Fahrzeuges (z.B. technische Daten, Ausstattung, Material und äußeres Erscheinungsbild) von der Beschreibung nicht ausgeschlossen werden kann, weisen wir darauf hin, dass Gegenstand eines zustande kommenden Vertrages ausschließlich das Kraftfahrzeug in seinem tatsächlichen Zustand sein wird. Diese Anzeige ist kein Bestandteil einer verbindlichen Bestellung.

Irrtümer und Änderungen vorbehalten

## Ausstattung

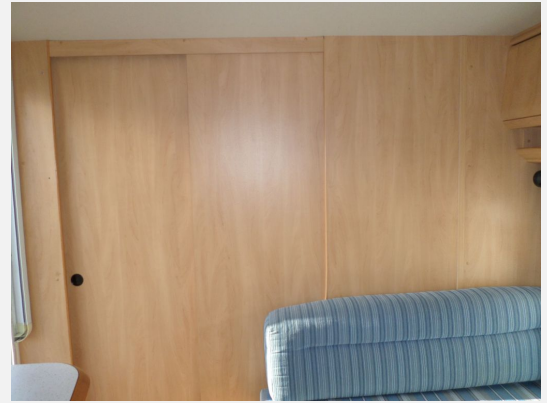
- Antischlingerkupplung Winterhoff, Deichselabdeckung, Ersatzradhalter im Gaskasten, Stoßdämpfer
- Ausstellfenster, Außenstauraumklappe, Dachreling, Fahrradträger für 3 Räder, Heki, Mini-Heki, Verdunkelungs- und Fliegenschutzrollos, Vorzeltleuchte
- Ambiente-Beleuchtung, Federkernmatratze, Festbett, Lattenrost
- Truma Therme, Gasheizung, Umluftanlage 230 V
- 3-Flammkocher, Kühlschrank mit Frostfach, Mikrowelle
- Cassetten-Toilette, Dusche, Frischwassertank, Frischwassertank-Anzeige, Warmwasser
- Gasflaschenkasten für 2x11 kg
- Außensteckdose, Spannungswandler



- Nichtraucherfahrzeug
- Irrtümer und Änderungen vorbehalten

Bilder

















## Verkäufer

Wohnwagen Stöbis  
Herr Markus Stöbis  
Auf den Kreuzen 23  
32825 Blomberg

☎ 05235-99100

FAX 05235-99102

✉ [markus.stoebis@t-online.de](mailto:markus.stoebis@t-online.de)