

Exposé

## Bürstner Elegance I 920 G

**195.000,- €**

MwSt. ausweisbar

Fahrzeug



Technische Daten

<b>Modell-/Baujahr</b>	2024, 09/2023
<b>Anzahl der Achsen</b>	3
<b>Leistung</b>	125 KW / 170 PS
<b>Umweltplakette</b>	grün
<b>Schadstoffklasse/-norm</b>	S4 / Euro 6d
<b>Basisfahrzeug</b>	Mercedes Sprinter
<b>Motordetails</b>	417 CDI
<b>Getriebe</b>	Automatik
<b>Antriebsart</b>	Frontantrieb
<b>Anzahl Schlafplätze</b>	4
<b>Gesamtlänge</b>	899 cm
<b>Gesamtbreite</b>	234 cm
<b>Höhe</b>	305 cm
<b>Innenhöhe</b>	205 cm
<b>Aufbauart</b>	Integriert
<b>Masse in fahrber. Zustand</b>	4365 kg
<b>techn. zul. Gesamtmasse</b>	5500 kg
<b>Zuladung</b>	1135 kg
<b>Infrastruktur</b>	Küche WC
<b>Liegeflächen</b>	Hubbett (194x147) Heck (197x140)
<b>Sitze mit Gurt</b>	4
<b>Kraftstoff</b>	Diesel
<b>Kühlschrankvolumen</b>	177 l
<b>Gefriervolumen</b>	35 l
<b>Wasservorrat</b>	140.00 l
<b>Polster</b>	Leder Napa Diamond
<b>Farbe</b>	weiß
	Face-to-Face Sitzgruppe
	Doppel-/franz. Bett, Hubbett

## Beschreibung

Dieses Fahrzeug ist zum batteriefreier Umbau geplant. Die Bilder sind teilweise bearbeitet  
Aktuell ist der Umbau noch in der Konstruktionsphase und Sie können noch Einfluss nehmen.

Das Fahrzeug ist im Haus und kann in relativ kurzer Zeit fertig gestellt werden.

Die Eingangstüre hat bereits eine lichte Durchfahrbreite von 62 cm.

Wir können verschiedene Möglichkeiten anbieten, wie Sie mit dem Rollstuhl ins Fahrzeug kommen:

- Rampe
- Hydraulische Hebevorrüstung (Rollstuhlabhängig - Lieferzeit!!!)
- Ein Liftplattform kann aufgrund des langen Radstand nicht umgesetzt werden. Die Bodenfreiheit wird zu niedrig.

Elne Fahrt über eine Kuppe könnte zum Aufsetzen führen.

Geplant und im Preis enthalten sind folgende Umbauten:

- Demontage der Sitzbank vorne rechts sowie Umverlegung und Anpassung des Warmwasser-Heizungssystem.
- Öffnung des Toilettenraums, sodass die Durchfahrmöglichkeit nach hinten gegeben ist.
- Verblendung des Toilettenbereich mit attraktivem Vorhang
- Verschiedene kleine Anpassungen nach Bedarf.

Das Fahrzeug hat im Wohnraum zwei Stufen (Bereich Toilette und vor dem frz. Bett), die aufgrund der darunter

befindlichen Technik nicht bzw nur bedingt reduziert werden können.

Diese können ggf. je Handicap angepasst werden (im Preis NICHT enthalten.)

Sonderfinanzierung 5,99 % bis 148 Monate - sprechen Sie uns an.

>>Einen Online Rechner finden Sie auf unserer Homepage in der Fahrzeugbörse.

Irrtümer und Änderungen vorbehalten

## Ausstattung

- Tiefrahmenchassis mit Durchladefunktion, Doppelboden isoliert und beheizt, Aktiver Bremsassistent, Bürstner Doppelboden Konzept, Automatische Fahrlichtsteuerung, AdBlue Tank 22 L, ABS (Anti-Blockiersystem) / ASR (Antischlupfregelung) / EBV (Elektronische Bremskraftverteilung) und ESP (Elektronisches Stabilitäts-Programm), Kraftstofftank 92 L, Eco Start Stopp, Bereifung 16 Zoll auf Stahlfelgen mit Ganzjahresreifen
- Fahrerhausverdunkelung, Cassettenplissee Front- und Seitenscheiben, Fahrersitz mit Höhen- und Neigungsverstellung, Getränkehalter für Fahrer und Beifahrer, Beifahrersitz, höhen- und neigungsverstellbar, Airbag Fahrer, Airbag Beifahrer, Pilotensitze mit Armlehnen, Polster bezogen wie Wohnraum, Außenspiegel abgehängt in Wagenfarbe, elektrisch beheiz- und verstellbar, inkl. Weitwinkelspiegel
- Garagenklappe in Fahrtrichtung rechts, Dachhaube im Duschbereich, GFK-Boden, Garagenklappe in Fahrtrichtung links, Aufbautür - Premium XL (2-Punkt-Verriegelung, Zentralverriegelung, Fenster, Fliegenschutz, Abfallsammler und Ladestation für Akkuleuchte Home-Light), Großes Durchladefach mit beidseitigem Zugang von außen inkl. extra tiefem Kellerfach und Zugriff von innen, Tief gesetzter Gaskasten für einfachen Gasflaschenwechsel, Zentralverriegelung Fahrerhaus- und Aufbautür, Garagentüren, GFK-Dach mit reduzierter Hagelempfindlichkeit, Lackierung Weiß
- Mehrzonen Komfortschaum Matratzen für alle Bettvarianten, Hubbettverstellung elektrisch, Variorollos, Luxus-Tisch, längs und quer verschiebbar, Schlafkomfortsystem mit Tellerfedern und Mehrzonen Komfortschaum Matratzen für Heckbett(en), Möbeldekor Carmela, Couch-Couch Sitzgruppe inkl. Klappsitze in der Sitztruhe
- Elektrisches Entleerungsmodul für Schwarz- und Grauwassertank, Raumbad mit separater XXL Dusche, Waschbereich, Toilette und Kleiderschrank, 140 L Frischwassertank, 50 L Schwarzwassertank (Fäkalientank), 110 L Grauwassertank, INDUS Toilettensystem mit App Steuerung IOS und Android
- Batterie AGM, Aufbau (95Ah), LED Beleuchtung, USB Ladestecker für 2 Anschlüsse, Beleuchtung dimmbar, Ladestation für Akkuleuchte "Home Light", Akkuleuchte "Home Light", LED Vorzeltleuchte mit Schalter im Eingangsbereich, Beleuchtung im Kleiderschrank
- Pakete (Autark-Paket)
- Warmwasserheizung mit integriertem 8,4 L Boiler und Elektroheizstab 3000 W, Sicherheits-Gasdruckregler Toptron CPU (Crash Protection Unit) inkl. Gasflaschenumschaltanlage

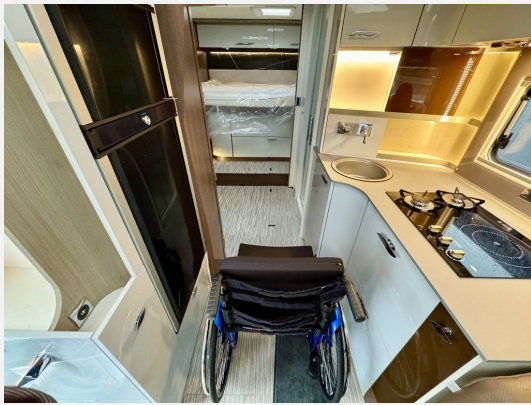
- Beifahrersitz drehbar, Pilotensitze, Rußpartikelfilter, Servolenkung, Tagfahrlicht, Wegfahrsperre, ABS, Lederlenkrad
- Fahrerhaustür, Markise, 2. Garagentür, Doppelboden, Einstiegstufe elektrisch, Hebe-Kippfenster, Heckgarage, Rahmenfenster, Verdunkelungs- und Fliegenschutzrollos
- Dimmbare Beleuchtung, Ambiente-Beleuchtung, Fahrerhaus-Verdunkelungssystem, Fahrerhaussitze drehbar
- Klimaanlage, Klimaanlage Dach
- Extra breite, frei einteilbare Küchenschubladen, Apothekerauszug, Soft Einzüge im Küchenbereich, Großes Kochfeld mit zwei Gaskoch-Flammen und einer Induktionskochplatte, Kühlschrank, 177 L inkl. Gemüsefach (davon 35 L Gefrierfach), 3-Flammkocher, Kühlschrank mit Frostfach
- Dusche separat, Frischwassertank, Warmwasserboiler, Cassetten-Toilette
- Gasflaschenkasten für: 2x11 kg Fl.
- Navigationssystem, Rückfahrkamera, Radio/Tuner, SAT-Anlage automatisch
- Lithiumbatterie, Solaranlage, Spannungswandler
- Behindertengerecht

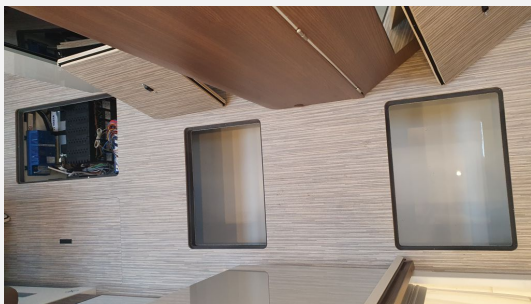
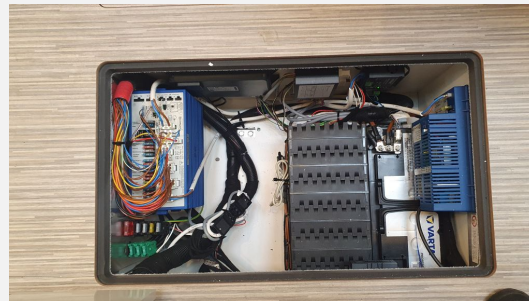
Irrtümer und Änderungen vorbehalten

Bilder













**Verkäufer**

Brecht-Caravan  
Herr Michael Brecht  
Lämlinstraße 13  
74080 Heilbronn

☎ 07131-38278-11

FAX 07131-38278-8011

✉ michael.brecht@brecht-caravan.de

Verkäufer

Brecht-Caravan GmbH & Co. KG  
Herr Helmut Ehrling  
Lämlinstraße 13

☎ 07131-38278-14

FAX 07131 38278-59

✉ [helmut.ehrling@brecht-caravan.de](mailto:helmut.ehrling@brecht-caravan.de)