



Kein Logo  
vorhanden

Exposé

LMC Tourer Lift H 660 G Mj.24 \*Automatik\*Navi\*RFK

**86.800,- €**

MwSt. ausweisbar

Fahrzeug

**RS-Reisemobile**  
GmbH

**ABWRACK  
PRÄMIE  
15.000€\***

**LMC**

\*GÜLTIG BEIM KAUF EINES NEUEN, SOFORT VERFÜGBAREN LMC REISEMOBILS ODER LMC CAMPERVANS VOM 08.12.-31.12.24  
DETAILS AUF: [www.rs-reisemobile.de](http://www.rs-reisemobile.de)



Kein Logo  
vorhanden

## Technische Daten

<b>Leistung</b>	103 KW / 140 PS
<b>Umweltplakette</b>	grün
<b>Schadstoffklasse/-norm</b>	Euro 6d-Temp
<b>Basisfahrzeug</b>	Fiat
<b>Getriebe</b>	Automatik
<b>Anzahl Schlafplätze</b>	4
<b>Gesamtlänge</b>	699 cm
<b>Gesamtbreite</b>	232 cm
<b>Höhe</b>	280 cm
<b>Aufbauart</b>	Teilintegriert
<b>techn. zul. Gesamtmasse</b>	3500 kg
<b>Infrastruktur</b>	Küche
<b>Kraftstoff</b>	Diesel
<b>Farbe</b>	weiß
	Mittelsitzgruppe



Kein Logo  
vorhanden

## Beschreibung

Weitere Informationen zu unserer Aktion Abwrackprämie finden Sie auf unserer Internetseite [www.rs-reisemobile.de](http://www.rs-reisemobile.de)

**LMC Tourer Lift H 660 G** auf Fiat 2,2 Multi-Jet - 103kW (140PS) Automatik - EURO 6d-Temp mit Einzelbetten und Hubbett und **Tourer-Paket**. Zul. Gesamtgewicht: 3.500 kg, Auflastung auf 3.650 kg ohne technische Änderungen möglich. **Long Life Technologie - 12 Jahre Aufbau Dichtheitsgarantie Ausstattung:**

- **Motor mit 140 PS und ECO Modus**
- **Start/Stop Automatik**
- **9-Gang-Automatikgetriebe**
- **Klimaanlage im Fahrerhaus**
- **9" Zenec Multimedia Navigationssystem mit Touchscreen**
- **AppleCarplay & Android Auto**
- **Rückfahrkamera**
- **Tempomat mit Geschwindigkeitsbegrenzer**
- **Pilotsitze mit Armlehnen**
- Sitze höhen- und neigungsverstellbar
- **Elektromechanische Lenkung**
- **Elektrische Feststellbremse**
- Elektrische Fensterheber
- Außenspiegel elektrisch einstell- & beheizbar
- **Zentralverriegelung für Fahrer- & Aufbau mit Fernbedienung**
- **Fahrerhaus-Verdunkelungsplissee**
- **Lederlenkrad mit Bedienelementen**
- Fahrer- & Beifahrerairbag
- **Digitaler Bordcomputer**
- Panoramafenster in der T-Haube
- **Elektrische Feststellbremse**
- ESP mit Traktion+
- Tablet Halter
- Bergabfahrhilfe
- Stoßfänger in Wagenfarbe
- **16" Aluräder**
- **Rahmenfenster mit integrierten Rollos**
- **Zurrschienen, 230 V Steckdose und Beleuchtung in der Garage**
- **Garage mit 2 Türen**
- **Abwassertank isoliert**
- Aufbautür mit Fenster, Abfalleimer und Fliegenschutz
- Panoramadachhaube über dem Bett
- **95 Ah Wohnraumbatterie**
- **Ladebooster**
- USB-Steckdose
- LED-Innenbeleuchtung
- Ambientebeleuchtung
- Rauchmelder
- 100 L Frischwassertank



Kein Logo  
vorhanden

- 95 L Abwassertank
- Isofix
- Gaskasten für 2x 11kg Gasflaschen
- **Truma Combi Gasheizung mit integriertem Warmwasserboiler**
- **GFK-Bug, -Dach und -Heck**
- **GFK-Unterboden**

#### **Sitzgruppe & Betten:**

- **2er Dinette umbaubar zum Bett**
- **Seitensitz**
- Sitze drehbar
- 4 Sitzplätze mit Gurt
- **Elektrisches Hubbett über der Sitzgruppe**
- **Einzelbetten mit Zusatzpolster**

#### **Küchenzeile:**

- **Winkelküche**
- **3-Flammen Gaskocher mit Piezo-Zündung**
- Spülbecken
- **135,8 L Kompressorkühlschrank mit Frostfach**
- Schubladen mit Softeinzug
- Schublade mit Besteckeinsatz

#### **Nasszelle:**

- **Kassetten-Toilette**
- Waschbecken
- Dachhaube
- **Spiegelschrank**
- **Dusche**

In unserer hauseigenen Meisterwerkstatt mit geschultem Personal können wir alle ihre Zubehörwünsche erfüllen.

Zum Beispiel Ein- und Umbauten wie Satellitenanlagen, Fernsehgeräte, Solaranlagen, Anhängerkupplungen, Fahrrad-, Roller- und Motorradträger, Dachklimaanlagen, Navigationssysteme, Rückfahrkameras, Luftfederungen, Auf- und Ablastungen und vieles mehr.

Wir führen Fahrwerksinspektionen nach Herstellervorgaben aus und bieten Hauptuntersuchungen, Abgasuntersuchungen sowie Gasprüfungen zu günstigen Konditionen an.

**Gerne nehmen wir ihr Reisemobil, ihren Wohnwagen, ihr Auto oder ihr Motorrad in Zahlung.**

**Wir haben laufend circa 300 gebrauchte und neue Reisemobile in unserem Bestand, diese finden Sie unter:**

[www.rs-reisemobile.de](http://www.rs-reisemobile.de)

Bei Fragen können Sie sich jederzeit an unser kompetentes Verkaufsteam wenden. Wir beraten Sie gerne.

**Auf Wunsch erhalten Sie eine Reisemobilgarantie, möglich von 12 bis 36 Monaten.**

**Eine Finanzierung bis zu 180 Monaten ist auch ohne Anzahlung möglich.**

**Anschauren lohnt sich!**

**Öffnungszeiten:**

**Montag bis Freitag: 09:00 bis 18:00 Uhr**

**Samstag: 09:00 bis 15:00 Uhr**

Sonn- und Feiertag: Geschlossen Die im Inserat gemachten Angaben sind unverbindliche Beschreibungen. Sie



Kein Logo  
vorhanden

stellen keine zugesicherten Eigenschaften dar. Der Verkäufer haftet nicht für Irrtümer, Eingabefehler und Datenübermittlungsfehler / Änderungen, Zwischenverkauf und Irrtümer vorbehalten.

## Ausstattung

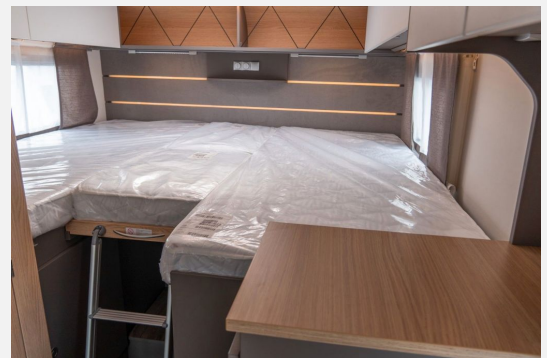
- Rußpartikelfilter, ABS, Zentralverriegelung, ESP, Servolenkung, Tempomat, Lederlenkrad
- Heckgarage
- Standheizung Fahrerhaus, Klimaanlage
- Navigationssystem

## Bilder



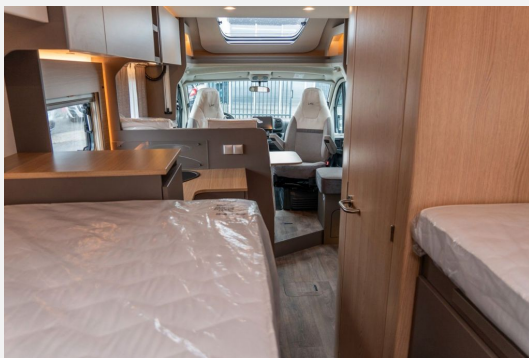
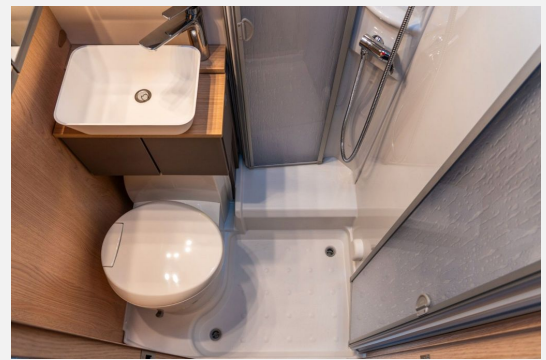
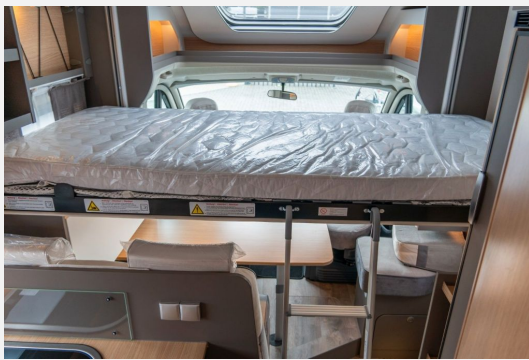


Kein Logo  
vorhanden





Kein Logo  
vorhanden





Kein Logo  
vorhanden

## Verkäufer

RS-Reisemobile GmbH  
Herr Theunissen  
Kölner Str. 155  
45481 Mülheim an der Ruhr

☎ 0208 3066940

✉ [verkauf@rs-reisemobile.de](mailto:verkauf@rs-reisemobile.de)