



Kein Logo  
vorhanden

Exposé

Hobby Optima T70 F De Luxe \*Fr. Längsbett\*Navi\*RFK

**83.900,- €**

MwSt. ausweisbar

Fahrzeug





Kein Logo  
vorhanden

## Technische Daten

<b>Leistung</b>	103 KW / 140 PS
<b>Umweltplakette</b>	grün
<b>Schadstoffklasse/-norm</b>	Euro 6d
<b>Basisfahrzeug</b>	FIAT Ducato
<b>Getriebe</b>	Schaltgetriebe
<b>Anzahl Schlafplätze</b>	2
<b>Gesamtlänge</b>	740 cm
<b>Gesamtbreite</b>	240 cm
<b>Höhe</b>	288 cm
<b>Aufbauart</b>	Teilintegriert
<b>techn. zul. Gesamtmasse</b>	3500 kg
<b>Infrastruktur</b>	Küche
<b>Kraftstoff</b>	Diesel
<b>Farbe</b>	weiß
	Mittelsitzgruppe



Kein Logo  
vorhanden

## Beschreibung

**Hobby Optima T 70 F De Luxe** auf FIAT Ducato 2,2 l - 140 Multijet, **Euro 6d-FINAL**, 103 kW / 140 PS, mit Start- / Stopp-Technologie und ECO-Pack. Zul. Gesamtgewicht: 3.500 kg, Auflastung auf 3.650 kg ohne technische Änderung möglich. Ausstattung:

- **Motor 140 PS mit ECO-Pack**
- **Start/Stopp- Technologie**
- **Klimaanlage im Fahrerhaus**
- **Pioneer Multimedia Navigationssystem mit Touchscreen und Freisprecheinrichtung**
- **Kabelloses Apple Carplay und Android Auto**
- **Rückfahrkamera**
- 6-Gang Schaltgetriebe
- **Tempomat mit Geschwindigkeitsbegrenzer**
- **Pilotsitze mit Armlehnen**
- Sitze höhen- und neigungsverstellbar
- **Elektromechanische Lenkung**
- Elektrische Fensterheber
- Außenspiegel elektrisch einstell- & beheizbar
- **Zentralverriegelung mit Fernbedienung**
- **Fahrerhaus-Verdunkelungsplissee**
- **Lederlenkrad mit Bedienelementen**
- Fahrer- & Beifahrerairbag
- Fahrerhausteppich
- Digitaler Bordcomputer
- **Traktion plus**
- Tablet Halter
- Panoramafenster in der T-Haube
- **Notbremssystem**
- **Spurhalteassistent**
- **Regensensor und Lichtsensor**
- **Verkehrszeichenerkennung**
- **Reifendruckkontrollsystem**
- **Bergabfahrlilfe**
- ABS Antiblockiersystem
- USB + USB-C Steckdose im Fahrerhaus
- Stoßfänger in Wagenfarbe
- **Abwassertank, 96 Liter, isoliert und beheizbar**
- **16" Aluräder**
- **Rahmenfenster mit integrierten Rollos**
- Markise
- Staufach rechts mit Beleuchtung und 230/12V Steckdose
- Elektrische Einstiegsstufe
- Aufbautür mit Fenster & Fliegenschutz
- Panoramadachhaube
- **95 Wohnraumbatterie**
- **Ladebooster**



Kein Logo  
vorhanden

- LED-Innenbeleuchtung
- Ambientebeleuchtung
- Rauchmelder
- Gaskasten für 2x 11kg Gasflaschen ausziehbar
- **Truma Combi Gasheizung mit integriertem Warmwasserboiler**
- LCD-Bedienpanel Truma Combi CP Plus
- **HOBBY CONNECT, Steuerung für Bordtechnik über Hobby-Bedienpanel und Bluetooth per App**
- **GFK-Boden mit XPS-Wärmedämmung**
- **GFK-Dach für optimalen Hagelschutz**
- Sitzgruppe & Betten:**
- **2er Dinette**
- **Seitensitz**
- Pilotsitze drehbar
- 4 Sitzplätze mit Gurt
- **Französisches Längsbett mit aufstellbarem Lattenrost**
- Küchenzeile:**
- **Winkelküche**
- **3-Flammen Gaskocher mit Piezo-Zündung**
- Spülbecken
- **139 L AES "Doppelanschlag" Kühlschrank mit automatischer Energiewahl 12/230V/Gasbetrieb und Frostfach**
- Schubladen mit Softeinzug
- Schublade mit Besteckeinsatz
- Nasszelle:**
- **Heckbad**
- **Kassetten-Toilette**
- Waschbecken
- Klarglasdachhaube
- Wäscheleine, ausziehbar
- **Spiegelschrank**
- **Separate Dusche**

In unserer hauseigenen Meisterwerkstatt mit geschultem Personal können wir alle ihre Zubehörwünsche erfüllen.

Zum Beispiel Ein- und Umbauten wie Satellitenanlagen, Fernsehgeräte, Solaranlagen, Anhängerkupplungen, Fahrrad-, Roller- und Motorradträger, Dachklimaanlagen, Navigationssysteme, Rückfahrkameras, Luftfederungen, Auf- und Ablastungen und vieles mehr.

Wir führen Fahrwerksinspektionen nach Herstellervorgaben aus und bieten Hauptuntersuchungen, Abgasuntersuchungen sowie Gasprüfungen zu günstigen Konditionen an.

**Gerne nehmen wir ihr Reisemobil, ihren Wohnwagen, ihr Auto oder ihr Motorrad in Zahlung.**

**Wir haben laufend circa 300 gebrauchte und neue Reisemobile in unserem Bestand, diese finden Sie unter:**

[www.rs-reisemobile.de](http://www.rs-reisemobile.de)

**Bei Fragen können Sie sich jederzeit an unser kompetentes Verkaufsteam wenden. Wir beraten Sie gerne.**

**Auf Wunsch erhalten Sie eine Reisemobilgarantie, möglich von 12 bis 36 Monaten.**

**Eine Finanzierung bis zu 180 Monaten ist auch ohne Anzahlung möglich.**



Kein Logo  
vorhanden

**Anschauen lohnt sich!**  
**Öffnungszeiten:**

**Montag bis Freitag: 09:00 bis 18:00 Uhr**

**Samstag: 09:00 bis 15:00 Uhr**

Sonn- und Feiertag: Geschlossen Die im Inserat gemachten Angaben sind unverbindliche Beschreibungen. Sie stellen keine zugesicherten Eigenschaften dar. Der Verkäufer haftet nicht für Irrtümer, Eingabefehler und Datenübermittlungsfehler / Änderungen, Zwischenverkauf und Irrtümer vorbehalten.

## Ausstattung

- Rußpartikelfilter, ABS, Zentralverriegelung, ESP, Servolenkung, Tempomat, Lederlenkrad
- Markise
- Standheizung Fahrerhaus, Klimaanlage
- Dusche separat
- Navigationssystem

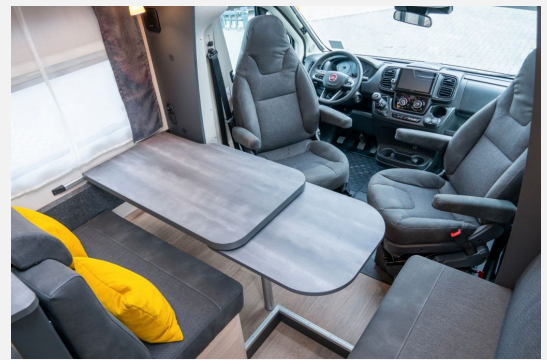
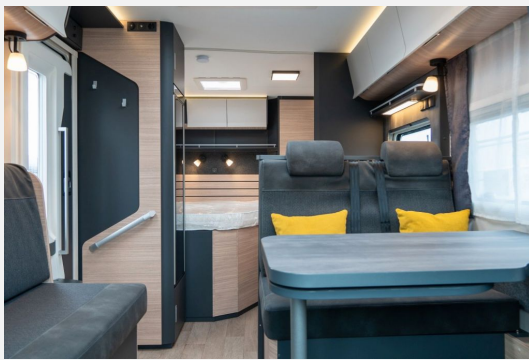
## Bilder





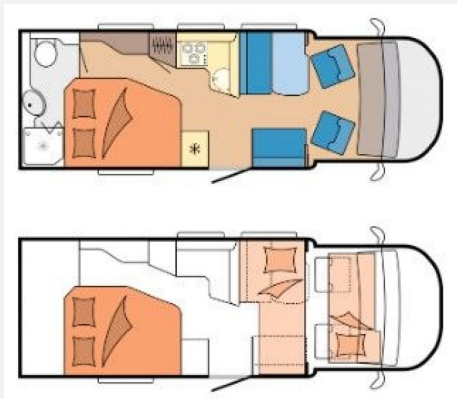


Kein Logo  
vorhanden





Kein Logo  
vorhanden





Kein Logo  
vorhanden

## Verkäufer

RS-Reisemobile GmbH  
Herr Theunissen  
Kölner Str. 155  
45481 Mülheim an der Ruhr

☎ 0208 3066940

✉ [verkauf@rs-reisemobile.de](mailto:verkauf@rs-reisemobile.de)