

Exposé

Hymer S-Klasse 650 Motorschaden

15.500,- €

Differenzbesteuerung gemäß §25a

Fahrzeug



Technische Daten

Modell-/Baujahr	1999
Erstzulassung	12.02.1999
TÜV	06/2025
Anzahl der Achsen	2
Leistung	90 KW / 122 PS
km Stand	180000 km
Schadstoffklasse/-norm	keine
Antriebsart	Heckantrieb
Aufbauart	Integriert
Infrastruktur	Küche WC
Sitze mit Gurt	3
Kraftstoff	Sonstige
Farbe	weiß
	Barsitzgruppe
	Hubbett

Beschreibung

*****MOTORSCHADEN*****

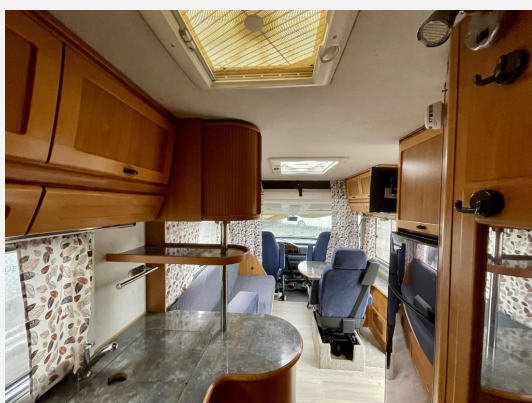
- Hymer S-Klasse 650
 - Markise
 - Dachreling mit Heckleiter
 - Ersatzradinkl. Halter auf dem 'Dach
 - Motorradbühne
 - Anhängerkupplung
 - Satantenne
 - Elektrischer Einstieg
 - Automatik Getriebe
 - Großer Kühlschrank 230V/12V/Gas
 - Dusche Separat
 - Flachbildschirm
 - Heckantrieb
- Irrtümer und Änderungen vorbehalten

Ausstattung

- Anhängerkupplung, Ersatzrad
 - Außenstauraumklappe, Ausstellfenster, Dachreling, Einstiegstufe elektrisch, Fahrerhaustür, Fahrradträger für 2 Räder, Glattblech, Hebe-Kippfenster, Markise, Rahmenfenster, Verdunkelungs- und Fliegenschutzrollos, Vorzeltleuchte
 - Fahrerhaussitze drehbar
 - 3-Flammkocher, Kühlschrank mit Frostfach
 - Dusche separat, Frischwassertank, Heckbad, Warmwasser, Cassetten-Toilette
 - Radio/Tuner, Rückfahrkamera, SAT-Anlage, TV, TV-Halter, TV-Halter schwenkbar
- Irrtümer und Änderungen vorbehalten

Bilder









Verkäufer

Brecht-Caravan
Herr Michael Brecht
Lämlinstraße 13
74080 Heilbronn

☎ 07131-38278-11

FAX 07131-38278-8011

✉ michael.brecht@brecht-caravan.de