

Exposé

Weinsberg CaraCompact 600 MEG Pepper Neu2025/
Automatik/9000,-

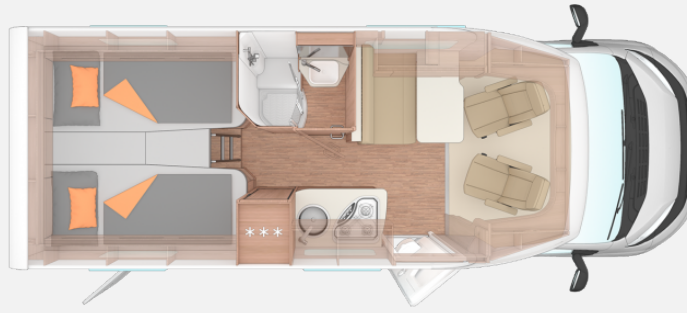
67.888,- €

MwSt. ausweisbar

Fahrzeug



Grundriss



Technische Daten

Modell-/Baujahr	2025
Anzahl der Achsen	2
Leistung	103 KW / 140 PS
km Stand	0 km
Schadstoffklasse/-norm	Euro 6e
Basisfahrzeug	FIAT Ducato
Getriebe	Automatik
Antriebsart	Frontantrieb
Anzahl Schlafplätze	3
Gesamtlänge	675 cm
Gesamtbreite	220 cm
Höhe	280 cm
Aufbauart	Teilintegriert
techn. zul. Gesamtmasse	3500 kg
Infrastruktur	Küche WC
Sitze mit Gurt	4
Kraftstoff	Diesel
Führerscheinklasse	3
Farbe	weiß
	Seitensitzgruppe
	Einzelbett

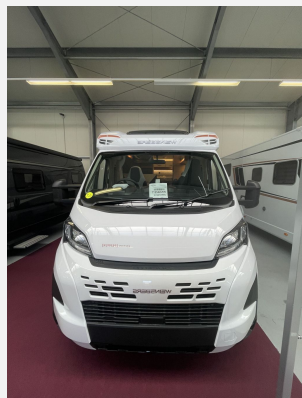
Weinsberg Pepper Modell 2025 Ausstellungsfahrzeug vor Ort begrenzte Stückzahl und nur solange Vorrat reicht
Irrtümer und Änderungen vorbehalten

- TÜV und Zulassungspapier
- Verlängerbarer Tisch
- GFK-Dach mit reduzierter Hagelempfindlichkeit, Alu-Glattblech, weiß
- 8-Stufen-Wandlerautomatik, FIAT Ducato 3.500 kg*** (103 kW / 140 PS); Frontantrieb; Euro 6e
- Aufbau-tür: WEINSBERG PREMIUM, Einstiegstufe elektrisch, Insektenschutz-tür
- Dichtigkeitsgarantie 10 Jahre, Seifen- und Spülmittels-pender, Markise 405 x 250 cm, weiß
- Ausstellfenster 70 x 40 cm (Heck links), Fenster mit Doppelverglasung getönt, vorgehängt und ausstellbar, mit Insektenschutz und Verdunklung, Dachhaube 40 x 40 cm klar, mit Insektenschutz und Verdunklung (Heck), Dachhaube (Hebe-Kipp) 70 x 50 cm, mit Insektenschutz und Verdunklung (Bug), Ausstellfenster Hutze, mit Insektenschutz und Verdunklung (Bug)
- Service-/Stauraumklappen und Garagentür/-klappe mit Ein-Hand-Bedienung, WEINSBERG Easy-Travel-Box, Serviceklappe für ServiceBox 70 x 40 cm, Bug links, Gaskasten für 2 x 11 kg Gasflaschen, Garagentür 80 x 110 cm, rechts, Einfacher Zugang zu Gaskasten über Servicetür in der Seitenwand, Garagentür 80 x 110 cm, links
- Gasschlauch Ausführung D/AT/ES/FI/BE/IT/NL/DK, Gasregler Ausführung D/AT/ES/FI/BE/IT/NL/DK, Umluftanlage 12 V, Wasserversorgung mit Tauchpumpe, Warmwasserversorgung mit Einhebel-Mischbatterie, Heizung TRUMA Combi 6, Wasserfiltersystem „bluuwater“, Gasanlage 30 mbar, Wasserleitungen im isolierten Bereich verlegt, TRUMA iNet X Master, Isolierhaube Abwassertank, beheizbar
- Chassis Uni-Lackierung: Weiß, Kraftstofftank 90 Liter, Linkslenker, Scheinwerfer mit schwarzem Rahmen, Kühlergrillabdeckung in Wagenfarbe, lackiert, Allwetterbereifung, Fahrerairbag, Beifahrerairbag, Höhenverstellung Fahrersitz, Hochwertige Passform-Sitzbezüge für Fahrerhaussitze im WEINSBERG Wohnwelt-Design, Tempomat – Cruise Control, ESP, Hill Holder (Berganfahrhilfe), ABS, Elektronische Wegfahrsperrung, Elektromechanische Servolenkung, Trailer Stability Control System, Post Collision Braking System, Seitenwindassistent, Fahrzeugschlüssel mit Fernbedienung zur Ver- und Entriegelung der Fahrerhaustüren, Elektrische Fensterheber (Fahrer- und Beifahrertür), Halogen Serienscheinwerfer mit Tagfahrlicht, Höhenverstellung Beifahrersitz, Lenkrad und Schaltknauf in Lederausführung, Instrumententafel im Techno-Design (Alu), Original FIAT Captainchair-Sitze mit Armlehnen, Schublade unter Sitzen, Fahrerhaussitze drehbar, Sitzkasten-Verkleidungen Fahrerhaussitze, Front- und Seitenscheibenverdunklung, Außenspiegel elektrisch einstell- und beheizbar, Traktionshilfe „Traction Plus“, inkl. Bergabfahrhilfe, Rückfahrkamera, inkl. Verkabelung, Hinter-/Vorderachsstabilisator, Scheibenbremsen, Spoilerlippen (skid-plate), Frontstoßfänger in Wagenfarbe lackiert, Nebelscheinwerfer mit Abbiegelicht, Radiovorbereitung inkl. 2 Lautsprecher im Wohnraum, All-in-One Navigationssystem, Head-up Display, Leichtmetallfelgen für Serienbereifung, Klimaanlage Fahrerhaus, manuell – inkl. Pollenfilter und Außentemperaturanzeige, 16" Bereifung
- Airbag Beifahrer, Airbag Fahrer, Alufelgen, Außenspiegel beheizbar, Außenspiegel elektrisch, Elektr. Fensterheber, ESP inkl. Hill-Holder, Fahrerhausteppich, Größerer Dieseltank, Lederlenkrad, Multifunktionslenkrad, Nebelscheinwerfer, Pilotensitze, Servolenkung, Tagfahrlicht, Tempomat, Zentralverriegelung
- 2. Garagentür, Ausstellfenster, GFK-Dach, Glattblech, Hebe-Kippfenster, Heckgarage, Markise, Mini-Heki, Verdunklungs- und Fliegenschutzrollos, Vorzeltleuchte
- Fahrerhaus-Verdunklungssystem, Insektenschutz-tür 1/1, LED-Beleuchtung
- Klimaanlage FH manuell, Umluftanlage, Gasheizung
- 2-Flammkocher, AES-Kühlschrank, 3-Flammen-Kocher mit Glasabdeckung, Spülbecken aus Edelstahl, versenkt, Kühlschrank 142 Liter, Automatische Energiewahl für Kühlschrank (AES), Aufklappbare Arbeitsplattenverlängerung an der Küche, Dusche mit fester Duschtür
- Frischwassertank, Frischwassertank-Anzeige, Cassetten-Toilette, Warmwassertherme

- Gasflaschenkasten für: 2x11 kg Fl.
- DAB Radio, Navigationssystem, Rückfahrkamera, TV, TV-Halter schwenkbar
- Externe LTE Antenne, Zuschalt-/Trennautomatik für Starter- und Aufbau-Batterie, Ladebooster für Aufbau-Batterie, FI-Schutzschalter, 230 V SCHUKO-Steckdosen Variante „D/AT/ES/FI/BE/IT/NL/DK/SE“, USB-Steckdose (1 Stück), im Heck, Vorzeltleuchte mit Bewegungsmelder, USB-Steckdose (1 Stück), im Bug, 230 V SCHUKO-Steckdose zusätzlich, (Küche, 1 Stück), 24" SMART TV-Gerät mit HD-Tuner, TV-Halter, Vorverkabelung für TV (Schlafbereich), Externe LTE / W-LAN Antenne

Irrtümer und Änderungen vorbehalten

Bilder







Verkäufer

Caravan-Center-Moormerland
Herr Helmut Lay
Wankelstraße 14
26802 Moormerland

☎ 049546888

FAX 049546808

✉ helmut.lay@t-online.de

Verkäufer

Herr Victor Lay
Wankelstraße 14

☎ 04954 6888

✉ victor.lay@cacemo.de