

Exposé

Knaus Yaseo 340 PX Glattblech Aussenwände

**30.000,- €**

MwSt. ausweisbar

Fahrzeug

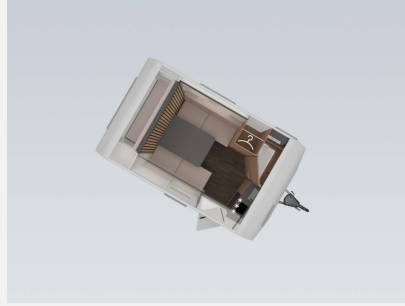


**Ups!**

**Leider bin ich noch nicht  
vorzeigefähig aber bald  
gibts Bilder von mir!**



**Grundriss**



## Technische Daten

<b>Modell-/Baujahr</b>	2025
<b>Anzahl Schlafplätze</b>	2
<b>Gesamtbreite</b>	220 cm
<b>Höhe</b>	260 cm
<b>Innenhöhe</b>	196 cm
<b>Masse in fahrber. Zustand</b>	937 kg
<b>techn. zul. Gesamtmasse</b>	1100 kg
<b>Liegeflächen</b>	Heck (200x156)
<b>Kühlschrankvolumen</b>	92 l
<b>Wasservorrat</b>	45 l
<b>Steckdosen 230V</b>	5

## Beschreibung

Änderungen, Irrtümer und Zwischenverkauf sind vorbehalten.

## Ausstattung

- Bedienanleitung (deutsch)
- Dichtigkeitsgarantie 10 Jahre
- Ein-Schlüssel-Schließanlage, Aufbau für KNAUS CLASSIC
- Stauraumkasten Bug, Serviceklappe 100 x 30,5 cm, Heck links, Serviceklappe 100 x 30,5 cm, Heck rechts
- Fenster mit Doppelverglasung getönt, vorgehängt und ausstellbar, mit Insektenschutz und Verdunklung, Dachhaube 40 x 40 cm klar, mit Insektenschutz und Verdunklung (Heck), Dachhaube 28 x 28 cm, mit Insektenschutz (Toilettenraum)
- GFK-Dach mit reduzierter Hagelempfindlichkeit, Alu-Hammerschlag an den Seitenwänden, Seitenwände in weiß – Monoachser, E.POWER Emblem, Seitenwände in Glattblech – Monoachser
- Schränke und Staukästen hinterlüftet, Möbeldekor: Modern Oak, Polsterauswahl: ELEGANT SILVER, Vinyl-Bodenbelag, EvoPore HRC Matratze (nur im Hauptbett), Großzügiges Doppelbett, klappbar
- Wasserversorgung mit Tauchpumpe, Warmwasserversorgung mit Einhebel-Mischbatterie, Zentrale Abwasserführung, ein Außenabfluss unter Boden, TRUMA Therme mit Anschluss für Küche und T-Raum (nur 230 V Betrieb), Frischwassertank 45 Liter, Festeinbau, Heizung/Klimaanlage DOMETIC Freshwell 3000 (OEM), Umluftanlage
- AL-KO Fahrwerk mit Schräglenkerachse, Monoachser, Stabilisator-Sicherheits-Kupplung, Hydraulische Radstoßdämpfer, Rückfahrautomatik, Handbremse servounterstützt, 14" Bereifung, AL-KO AAA Premium Brake, Standfixierung mit Kurbelstützen, Stahlfelgen, - kein Ersatzrad -, Auflastung auf 1.500 kg\*\*\* (1.500 kg-Fahrwerk)
- Pakete (Design-Paket – Monoachser, Plus-Paket)
- Klappbare Wäschestange, im Toilettenraum oder Dusche, KNAUS Waschbeckenarmatur, Induktions-Doppelkochplatte, Kassetten-Toilette DOMETIC drehbar, Kühlschrank 92 Liter
- Vorzeltleuchte in LED-Technik, Dritte Bremsleuchte in LED-Technik, Elektro-Kupplungsstecker zum Zugfahrzeug, Jäger 13-polig, Innenbeleuchtung in LED-Technik, 230 V SCHUKO-Steckdosen Variante „D/AT/ES/FI/BE/IT/NL/DK/SE“, Schwanenhalsleuchten dimmbar und mit Nachtlicht, Intelligente Elektroniksteuerung, TV-Vorbereitung mit Steckdose und Kabelverlegung/-durchführung, KNAUS CATEYE evolution-Rückleuchte, mit exklusiver Nachtsignatur und dynamischen Blinkleuchten in Voll-LED-Technik, Umformer 240 VA, LED-Umrissbeleuchtung, Stimmungsvolle Ambientebeleuchtung

## Verkäufer

Jimbu  
Team Verkauf  
Bertha Benz Strasse  
75438 Knittlingen

☎ 07043 95 483-0

✉ [fahrzeugmarkt@jimbu.de](mailto:fahrzeugmarkt@jimbu.de)