

Exposé

Forster A 699 EB

67.400,- €

MwSt. ausweisbar

Fahrzeug



Technische Daten

Leistung	121 KW / 165 PS
km Stand	22900 km
Umweltplakette	keine
Basisfahrzeug	Peugeot
Anzahl Schlafplätze	5
Gesamtlänge	699 cm
Gesamtbreite	235 cm
Höhe	320 cm
Aufbauart	Alkoven
techn. zul. Gesamtmasse	3500 kg
Infrastruktur	Küche
	ehem. Mietfahrzeug

Beschreibung

Modelljahr: 2024 **Grundriss:** Einzelbetten

Chassis: Peugeot

Motor: 2,2 - 165PS

SONDERAUSSTATTUNG

- Travel Line Paket Citroen/Peugeot # (Captain Chair Sitze, Iso Fix, Mückengittertür, Skyroof (FA) bzw. Midi Heki Front (FT/FI), Abdeckung für Küchenspüle/ Schneidebrett, Radiovorbereitung mit DAB, Frontstoßfänger in Wagenfarbe lackiert, Tür mit 2-Punkt Verriegelung, Micro Heki Bad, 220V Steckdose in der Garage, 2 USB Anschlüsse am Bett (Lichtschalter))
- Travel Line Plus Paket Citroen/Peugeot (Nebelscheinwerfer, Traction+, 16" Alufelgen, Lenkradbedienelemente, Rückfahrkamera)
- Winter Paket # (Truma Combi 6 - Gasheizung, Isolierte Eingangsstufe, Fußbodentemperierung, beheizter und isolierter Abwassertank)
- Motor 165 PS Peugeot
- Transport/ Papiere/ Batterie 120AH
- SOG WC Lüfter H inkl. Montage
- Solar 130W inkl. Regler
- Radträger Pro 4er
- Markise inkl. Montage
- Vollautomatische SAT 60 inkl. 21,5 Zoll TV
- Dachklimaanlage SR-MECAir C22 - 2200 W inkl. Montage

Irrtümer und Änderungen vorbehalten

Ausstattung

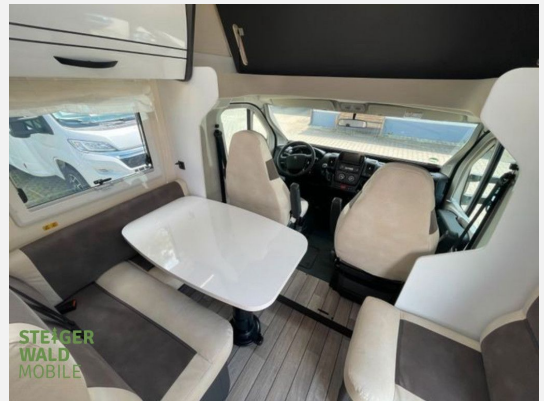
- ABS, Zentralverriegelung, ESP, Servolenkung, Tempomat
- Markise, Heckgarage
- Standheizung Fahrerhaus, Klimaanlage, Standklimaanlage
- Dusche separat
- TV
- Solaranlage

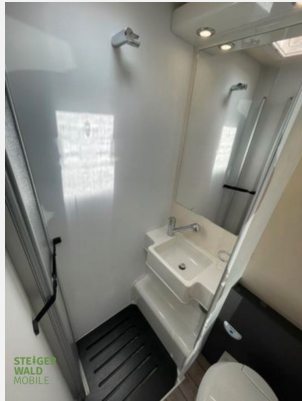
Irrtümer und Änderungen vorbehalten

Bilder











Verkäufer

Steigerwaldmobile
Frau Andrea Hirt
Hauptstr. 31
96181 Untersteinbach

☎ 09554/925012

☎ FAX 09554/925011

✉ andrea@steigerwaldmobile.de