

Exposé

Carthago C1-tourer T 143 KB LE Fiat lightweight

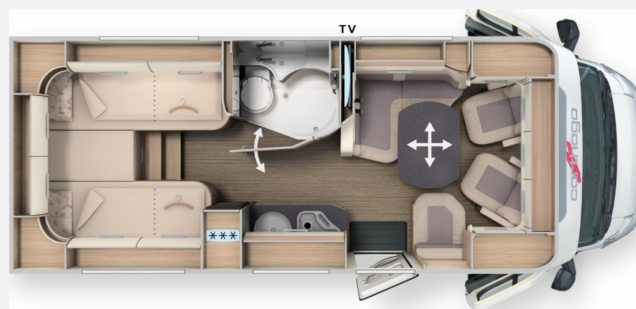
119.680,- €

MwSt. ausweisbar

Fahrzeug



Grundriss



Technische Daten

Modell-/Baujahr	2025
Anzahl der Achsen	2
Leistung	103 KW / 140 PS
Umweltplakette	grün
Schadstoffklasse/-norm	Euro 6d
Basisfahrzeug	Fiat Ducato
Motordetails	2,2 l Multijet
Getriebe	Automatik
Antriebsart	Frontantrieb
Anzahl Schlafplätze	2
Gesamtlänge	690 cm
Gesamtbreite	227 cm
Höhe	292 cm
Innenhöhe	198 cm
Aufbauart	Teilintegriert
Masse in fahrber. Zustand	3027 kg
techn. zul. Gesamtmasse	3500 kg
Zuladung	473 kg
Infrastruktur	WC
Liegeflächen	Einzelbett (190 / 200x85)
Sitze mit Gurt	4
Radstand	380 cm
Anhängerlast (gebremst)	2000 kg
Anhängerlast (ungebremst)	750 kg
Kraftstoff	Diesel
Heizung	Truma Combi 6
Kühlschrankvolumen	133 l
Gefriervolumen	12 l
Wasservorrat	150 l
Wasservorrat (inkl Boiler)	10 l
Abwassertankvolumen	140 l
Batterie	90 Ah
Polster	Paris
Steckdosen 230V	4
Steckdosen 12V	1
Steckdosen USB	2
Farbe	weiß
	L-Sitzgruppe

Beschreibung

- Basis-Plus-Paket Fiat (Carthago Radzierblenden, Skid-Plate schwarz, Nebelscheinwerfer mit Abbiegelicht, Scheinwerferrahmen in schwarz, Tempomat, Ladebooster, Fahrerhausverdunklungssystem: Plissee an Front- und Seitenscheiben, Fahrerhauskomfortsitze mit Neigungs- und Höhenverstellung (vorn / hinten), Radiovorbereitung mit Dachantenne mit DAB+, Lautsprecher (4x), Radio / Moniceiver Pioneer 6,8 inkl. DAB+, Dachluke Midi-Heki mit LED-Spots über L-Wohnsitzgruppe, Große Rollergaragentür auf der Fahrerseite, XL-Aufbautür "premium two 2.0" (Breite 63 cm) mit Doppelverriegelung, Fenster- und Insektenschutzrollo, Lithium-Ionen-Batterie 90 Ah inkl. Batteriecomputer anstelle 80 Ah Gel-Batterie, SOG-Toilettenentlüftung, USB-Steckdose im Dachstauschrank über Heckbett)
- Media-Paket (Rückfahrkamerasystem mit Einzellinse, TV-Auszugssystem 24" für TV-Schrank Wohnsitzgruppe, Smart-LED-TV 24")
- Chassis-Plus-Paket Fiat (Lenkrad und Schaltknäuf in Leder, Armaturenbrettveredelung: Lüftungsgitter in chrom, 16 Zoll Alufelgen Fiat für f40 heavy Chassis / f35 i.V.m. 8G-Wandlerautomatik, Multifunktionslenkrad (Radiofernbedienung über Steuertasten), Klimaautomatik Fahrerhaus, Induktive Handyladeschale, Digitales Kombiinstrument mit Farbdisplay im Armaturenbrett)
- Vorbereitungs-Kit (nur für lightweight 3.5 t) (Vorbereitung Dachhaubenlüfter elektrisch, Vorbereitung Solaranlage, Vorbereitung Sat-Anlage, Vorbereitung Rückfahrkamera (Einzellinse))
- AUFPREIS 143 KB-LE: Design-TV-Schrank inkl. Smart-LED-TV 32" anstelle 24"
- AUFPREIS Mediacenter Pioneer 9 inkl. Navigation, Reisemobil-Routenführung, DAB+
- Zentralverriegelung für XL-Aufbautür "premium two 2.0"
- Doppelbodenstaufach inkl. Absenkung mit Außenzugang hinter der Aufbautür
- Steckdosenpaket mit Zusatzsteckdosen (3 x 230 V, 2 x USB)
- Truma DuoControl CS
- Kaffeekapselmaschine mit Anschluss-Set inkl. Auszugssystem
- Zusätzlicher TV-Anschluss im Schlafraum
- Stilwelt nuovo
- Teppichboden für Fahrerhausbereich
- Paris - Stoff-Kombination
- Schlafwelt & Deko-Set (Dekokissen, Wohndecke, Spannbettlaken-Set)

Ausstattung

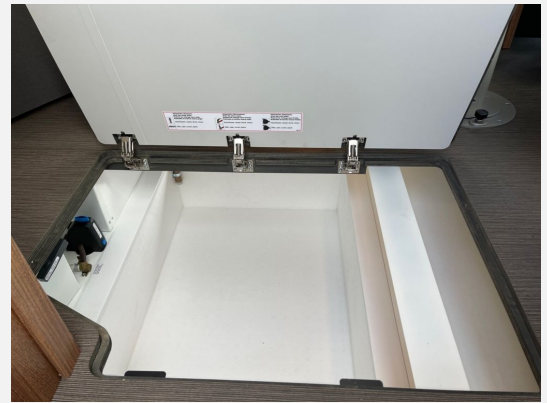
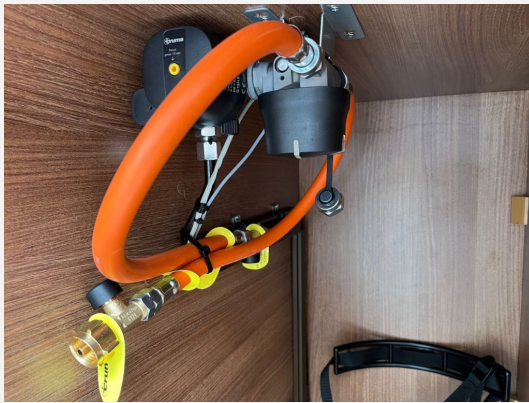
- Multifunktionslenkrad, Lederlenkrad, Zentralverriegelung, Allwetterreifen, ABS, ESP, Rußpartikelfilter, Servolenkung, Tempomat
- Doppelboden
- Klimaautomatik
- Radio/Tuner, DAB Radio, Android Auto, Apple CarPlay, Navigationssystem, TV
- Lichtsensor, Lithiumbatterie

Bilder









Verkäufer

Josef Paul GmbH & Co. KG
Herr Tobias Langbein
Gutenbergstr. 1
94036 Passau

☎ 0851 96656 233

FAX +49 851 96656-115

✉ t.langbein@paul.group