

Exposé

Etrusco Teilintegriert Ford T 7.3 SF

64.490,- €

MwSt. ausweisbar

Fahrzeug



Grundriss



Technische Daten

Modell-/Baujahr	2023
Leistung	114.00 KW / 155.00 PS
km Stand	20000 km
Schadstoffklasse/-norm	keine
Motordetails	Motor: Diesel Frontantrieb Automatik
Getriebe	Automatik
Antriebsart	Frontantrieb
Anzahl Schlafplätze	2
Gesamtlänge	734.00 cm
Gesamtbreite	232.00 cm
Höhe	287.00 cm
Aufbauart	Teilintegriert
Masse in fahrber. Zustand	2917.00 kg
techn. zul. Gesamtmasse	3500.00 kg
Kraftstoff	Diesel
Polster	Emilia
	Seitensitzgruppe

Beschreibung

- * Etrusco Teilintegriert Ford T 7.3 SF
 - * 6-Gang-Automatikgetriebe
 - * faltverdarkung für Fahrerhaus
 - * 2.0l TDCi Ford EcoBlue mit 114 kW — 155 PS Euro VI
 - * Hubbett manuell mit Clima Plux Elementen
 - * Complete Selection Ford
- Bestehend aus:
- 2. Außenstauraumklappe (Größe modellabhängig)
 - Abwassertank isoliert
 - Chassis Paket
 - Design Applikation Heck
 - Fenster in T-Haube
 - FORD 16" Alufelgen, schwarz
 - Komfort Paket Teilintegrierte
 - Multimedia Paket Compact
 - Rahmenfenster
 - type X
 - Vorbereitung für Rückfahrkamera
 - Wohnwelt Emilia
- * Zulassungsdokumente
 - * Frachtkosten / Überführung vom Hersteller zur Firma

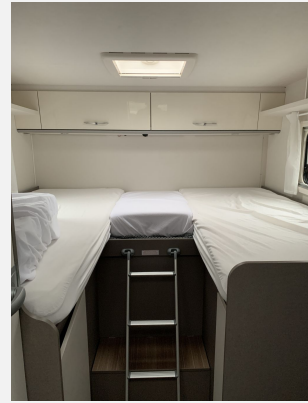
Ausstattung

- Markise
- Verdunkelungsplissee Fahrer-/Beifahrerfenster, Verdunkelungsplissee Frontscheibe
- Dusche, WC

Bilder







Verkäufer

Wohnmobile Saarland GmbH & CO. KG
Herr Andreas Stamm
Industriestraße 3
66740 Saarlouis

☎ +49 6831 9619433

✉ verkauf2@wohnmobile-saarland.de