

Exposé

Hobby OnTour 390 SF DuoControl Sackmarkise

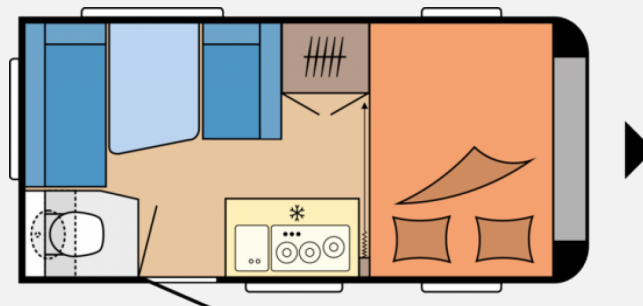
**20.990,- €**

Differenzbesteuerung gemäß §25a

Fahrzeug



Grundriss



## Technische Daten

<b>Modell-/Baujahr</b>	2024
<b>Anzahl der Achsen</b>	1
<b>Anzahl Schlafplätze</b>	4
<b>Gesamtlänge</b>	579 cm
<b>Gesamtbreite</b>	220 cm
<b>Höhe</b>	263 cm
<b>Innenhöhe</b>	195 cm
<b>Umlaufmaß</b>	836 cm
<b>Aufbaulänge</b>	460 cm
<b>Masse in fahrber. Zustand</b>	1000 kg
<b>techn. zul. Gesamtmasse</b>	1200 kg
<b>Auflastung</b>	1500 kg
<b>Infrastruktur</b>	Küche WC
<b>Liegeflächen</b>	Bug (197x128) Heck (194x135/ 93)
<b>Steckdosen 230V</b>	5
<b>Farbe</b>	weiß
	Seitensitzgruppe, Face-to-Face Sitzgruppe
	Doppelbett quer

- Gasdruckregler TRUMA DuoControl inkl. Umschaltautomatik, Crash-Sensor und Gasfilter Stutzlastanzeige am Buglaufrad "

#### **POLSTERKOMBINATIONEN**

- Lago

#### **SMART HOME**

- HOBBY CONNECT, Steuerung für Bordtechnik über Hobby-Bedienpanel und Bluetooth per App

#### **MOBELDEKOR**

- Eiche Moyet / Weiß Matt / Grau

#### **FELGEN**

- Stahlfelgen Silber mit Radzierblenden

#### **HEIZUNG / KLIMA**

- Heizung TRUMA S-3004 mit Warmluftanlage und 12-V-Gebläse
- Therme TRUMA für Warmwasserversorgung

#### **LED-BELEUCHTUNG**

- Leseleuchten im Schlafbereich
- Lesespots mit Farbspiel, dreistufig dimmbar, in der Sitzgruppe

#### **BAD**

- Kompaktwaschraum mit Waschbecken und Toilette
- Banktoilette THETFORD

#### **FENSTER**

- Vorhängefenster, ausstellbar, doppelt verglast und getönt
- Kombikassetten mit Verdunkelungs- und Insektenschutzrollo, für alle Fenster (außer Bad) "

#### **SCHLAFEN**

- Französisches Bett
- Federkernmatratzen bei Einzelbetten, französischem Bett und Queensbett
- Bettaufsteller für Lattenrost mit Gasdruckdämpfer für französische Betten und Queensbetten

#### **WOHNRAUM**

- Einhängetisch
- Kleiderschrank mit Innenbeleuchtung
- Hängeschränke mit viel Stauraum und Soft-Close-Klappen
- Staufach unter Sitzgruppe

#### **WASSER / GAS / ELEKTRIK**

- Abwassertank, 23,5 Liter, rollbar
- Frischwassertank, 25 Liter
- Tauchpumpe
- Gasregler mit Überdrucksicherung (DIN EN 12 864) und Schlauchleitung
- Gasverteiler in Kuchenzeile
- Bedienpanel für Beleuchtungssystem und Tankanzeige
- Lichtschalter für Kinder
- FI-Schutzschalter
- Antennensteckdose mit Koaxialkabelverlegung im Wohnbereich
- PKW-Anschlussstecker JAEGER, 13-polig
- Rauchmelder

#### **CHASSIS / SICHERHEIT**

- Buglaufrad
- Deichselabdeckung
- Ein-Schlüssel-Schließsystem "
- 3. Bremsleuchte integriert
- Nebelschlussleuchte
- Radstoßdämpfer
- Reifenreparaturset
- Schwerlaststützen
- Zulassung für Tempo 100
- Antischlinger-Kupplung KNOTT
- Auflaufbremssystem KNOTT ANS mit automatischer Bremsnachstellung

#### **AUFBAU**

- Dachhaube DOMETIC SEITZ, Midi-Heki 700 × 500 mm, mit Verdunkelungs- und Insektenschutzplissee im Wohnraum
- Dachhaube DOMETIC SEITZ, Micro-Heki 280 × 280 mm, mit Verdunkelungs- und Insektenschutzplissee im Waschraum
- Winterbelüftung für Sitzgruppe, Stauschränke und Betten
- Eingangstür einteilig, extrabreit mit Dreifachverriegelung, Fenster, Abfalleimer, Staufächern und Insektenschutzplissee im Türrahmen, Ausführung modellabhängig
- Einstiegstritt
- Integrierte Vorzeltleiste
- Regenmarkisenleiste mit Wasserablauf, Bug / Heck
- Radkästen, wärmegeklämt
- Radkastenblende mit Gummilippe für Windschürze
- LED-Vorzeltleuchte
- Gasflaschenkasten, passend für 2 × 11-kg-Flaschen
- Stauraumklappe, THETFORD mit Zentralverschluss, 752 × 310 mm, abschließbar

#### **KUCHE**

- Kühlschrank DOMETIC, 98 Liter, inkl. 12-Liter-Frosterfach, Kompressortechnik
- Kocher und Spule aus Edelstahl, mit 3-Flammkocher, elektrischer Zündung und zweiteiliger

#### **Glasabdeckung**

- Schubladen in Komfortgröße mit Vollauszug, Soft-Close und Push-Lock-Verschlüssen
- Besteckeinsatz
- Kuchenfensterrollo mit integrierten Steckdosen und Küchenleuchte

**Zu allen Fragen rund um dieses Fahrzeug stehen wir Ihnen unter der 034776 611 0 sehr gerne zur Verfügung.**

**Ausstattungs Irrtümer und Zwischenverkauf vorbehalten!**

## **Ausstattung**

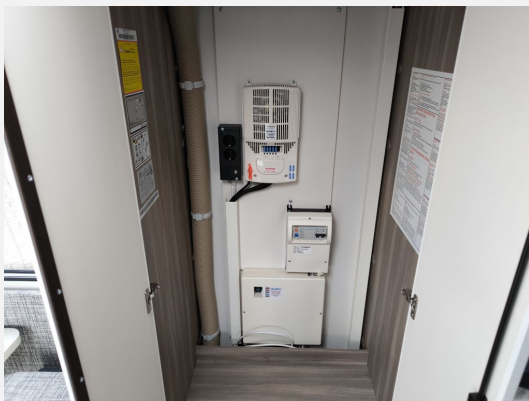
- Lago
- HOBBY CONNECT, Steuerung für Bordtechnik über Hobby-Bedienpanel und Bluetooth per App
- Eiche Moyet / Weiß Matt / Grau
- Stahlfelgen Silber mit Radzierblenden
- Heizung TRUMA S-3004 mit Warmluftanlage und 12-V-Gebläse, Therme TRUMA für Warmwasserversorgung
- Leseleuchten im Schlafbereich, Lesespots mit Farbspiel, dreistufig dimmbar, in der Sitzgruppe
- Kompaktwaschraum mit Waschbecken und Toilette, Banktoilette THETFORD
- Vorhängefenster, ausstellbar, doppelt verglast und getönt, Kombikassetten mit Verdunkelungs- und Insektenschutzrollo, für alle Fenster (außer Bad)
- Französisches Bett, Federkernmatratzen bei Einzelbetten, französischem Bett und Queensbett, Bettaufsteller für Lattenrost mit Gasdruckdämpfer für französische Betten und Queensbetten
- Einhängetisch, Kleiderschrank mit Innenbeleuchtung, Hängeschränke mit viel Stauraum und Soft-Close-Klappen, Staufach unter Sitzgruppe
- Abwassertank, 23,5 Liter, rollbar, Frischwassertank, 25 Liter, Tauchpumpe, Gasregler mit Überdrucksicherung (DIN EN 12 864) und Schlauchleitung, Gasverteiler in Küchenzeile, Bedienpanel für Beleuchtungssystem und Tankanzeige, Lichtschalter für Kinder, FI-Schutzschalter, Antennensteckdose mit Koaxialkabelverlegung im Wohnbereich, PKW-Anschlussstecker JAEGER, 13-polig, Rauchmelder, Gasdruckregler TRUMA DuoControl inkl. Umschaltautomatik, Crash-Sensor und Gasfilter
- Buglaufgrad, Deichselabdeckung, Ein-Schlüssel-Schließsystem, 3. Bremsleuchte integriert, Nebelschlussleuchte, Radstoßdämpfer, Reifenreparaturset, Schwerlaststützen, Stützlastanzeige am Buglaufgrad, Zulassung für Tempo 100, Antischlinger-Kupplung KNOTT, Auflaufbremssystem KNOTT ANS mit automatischer Bremsnachstellung
- Dachhaube DOMETIC SEITZ, Midi-Heki 700 × 500 mm, mit Verdunkelungs- und Insektenschutzplissee im Wohnraum, Dachhaube DOMETIC SEITZ, Micro-Heki 280 × 280 mm, mit Verdunkelungs- und Insektenschutzplissee im Waschraum, Winterbelüftung für Sitzgruppe, Stauschränke und Betten, Eingangstür einteilig, extrabreit mit Dreifachverriegelung, Fenster, Abfalleimer, Staufächern und Insektenschutzplissee im Türrahmen,

Ausführung modellabhängig, Einstiegstritt, Integrierte Vorzeltleiste, Regenmarkisenleiste mit Wasserablauf, Bug / Heck, Radkästen, wärmeisoliert, Radkastenblende mit Gummilippe für Windschürze, LED-Vorzeltleuchte, Gasflaschenkasten, passend für 2 x 11-kg-Flaschen, Stauraumklappe, THETFORD mit Zentralverschluss, 752 x 310 mm, abschließbar

- Kühlschrank DOMETIC, 98 Liter, inkl. 12-Liter-Frosterfach, Kompressortechnik, Kocher und Spüle aus Edelstahl, mit 3-Flammkocher, elektrischer Zündung und zweiteiliger Glasabdeckung, Schubladen in Komfortgröße mit Vollauszug, Soft-Close und Push-Lock-Verschlüssen, Besteckeinsatz, Küchenfensterrollo mit integrierten Steckdosen und Küchenleuchte

Bilder







## Verkäufer

Wohnmobile Schmidt GmbH & Co. KG  
Herr Sebastian Schmidt  
Gewerbepark 26/27  
06295 Lutherstadt Eisleben

☎ 034776611165

✉ [sschmidt@automobileschmidt.de](mailto:sschmidt@automobileschmidt.de)