

Exposé

**Knaus BoxLife Pro 600 STREET Aufstelldach, 180PS,  
Automatik**

**83.600,- €**

MwSt. ausweisbar

Fahrzeug



**Technische Daten**

<b>Modell-/Baujahr</b>	2025
<b>Anzahl der Achsen</b>	2
<b>Leistung</b>	132 KW / 180 PS
<b>Basisfahrzeug</b>	Fiat
<b>Motordetails</b>	180 PS
<b>Getriebe</b>	Automatik
<b>Antriebsart</b>	Frontantrieb
<b>Anzahl Schlafplätze</b>	4
<b>Gesamtlänge</b>	599 cm
<b>Gesamtbreite</b>	205 cm
<b>Höhe</b>	258 cm
<b>Innenhöhe</b>	190 cm
<b>Aufbauart</b>	Campervan
<b>Masse in fahrber. Zustand</b>	3060 kg
<b>techn. zul. Gesamtmasse</b>	3500 kg
<b>Zuladung</b>	440 kg
<b>Infrastruktur</b>	Küche WC
<b>Liegeflächen</b>	Heck (194x145/140) Aufstelldach (200x135)
<b>Sitze mit Gurt</b>	4
<b>Radstand</b>	403 cm
<b>Anhängerlast (gebremst)</b>	2500 kg
<b>Kraftstoff</b>	Diesel
<b>Heizung</b>	Dieselheizung TRUMA Combi 4 D
<b>Kühlschrankvolumen</b>	90 l
<b>Wasservorrat</b>	102 l
<b>Abwassertankvolumen</b>	90 l
<b>Batterie</b>	100 Ah
<b>Polster</b>	Active Rock
<b>Steckdosen 230V</b>	4
<b>Steckdosen 12V</b>	3
<b>Steckdosen USB</b>	4
<b>Farbe</b>	grau
	Mittelsitzgruppe
	Doppelbett hinten, Doppelbett quer, Aufstelldach (Doppelbett)

## Beschreibung

### Zusatzausstattungen:

- FIAT Ducato 3.500 kg\*\*\* (132 kW / 180 PS); Frontantrieb
- 8-Stufen Wandlerautomatik
- Chassis in Metallic-Lackierung: Lanzarote Grau
- KNAUS Aufstelldach Komfort in Lava Grau
- Kraftstofftank 90 Liter
- Voll LED Frontbeleuchtung
- Elektrische Parkbremse
- FIAT Paket – KNAUS Camper Vans
  
- Funline-Paket
- Styling-Paket I - LIGHT
- Media-Paket
- Ambiente Licht-Paket inkl. Lichtsteuerung
- E-Paket
- Polster: ACTIVE ROCK
- LiFePO4-Bordbatterie (statt Serienbatterie)

Listenneupreis: 89.921,00 €

Irrtümer und Änderungen vorbehalten

## Ausstattung

- Dichtigkeitsgarantie 10 Jahre
- 8-Stufen-Wandlerautomatik, FIAT Ducato 3.500 kg\*\*\* (132 kW / 180 PS); Frontantrieb; Euro 6e
- KNAUS Technikmodul mit Versorgungsinstitution, Gaskasten für Gasflaschenvorrat 1 x 2,7 kg
- Insektenschutztür, Schiebetür mit manueller Zuziehhilfe
- Bedienanleitung (deutsch), TÜV und Zulassungspapier
- Bodenplatte in Sandwichbauweise, Atmungsaktive Soft-Touch-Seitenwandverkleidung, Temperierter Zwischenboden in der Dinettensitzgruppe
- Gasschlauch Ausführung D/AT/ES/FI/BE/IT/NL/DK, Gasregler Ausführung D/AT/ES/FI/BE/IT/NL/DK, Dieselheizung TRUMA Combi 4 D, Wasserversorgung mit Tauchpumpe, Warmwasserversorgung mit Einhebel-Mischbatterie, Wasserleitungen mit Umluftschlauch verlegt
- Komfort-Rollo-System, Fenster mit Sicherheitsverriegelung, Rahmenfenster SEITZ S7P, Dachhaube (Hebe-Kipp) 70 x 50 cm, mit Insektenschutz und Verdunklung (Bug), Dachhaube 40 x 40 cm klar, mit Insektenschutz und Verdunklung (Heck), Rahmenfenster für Hecktüren, Ausstellfenster 28 x 30 cm, mit Insektenschutz und Verdunklung (Toilettenraum), Pilzlüfter (Toilettenraum), KNAUS Aufstelldach Komfort in Lava Grau
- Möbeldekor: Egmond Elm, Möbelbau in Vollkorpusbauweise mit Dübeltechnik, Möbelflächen vertikal mit ABS-Beschichtung, Arbeitsfläche Küche und Tisch in CPL-Ausführung, Aluminium-/Stabprofile mit Rundkanten, Möbelscharniere mit Federverstärkung, Schubladen, Klappen und Türen bündig in Möbelkorpus eingelassen, Küchenschubladen mit Soft-Close-Funktion und kugelgelagertem Vollauszug, Deckenschrankklappe mit Griff, Kipphebel und Soft-Close-Funktion, Einteiliger Rückenpolster für Dinettensitzbank und großer Tisch, Dinettensitzbank-Verbreiterung durch Seitenauszug (auch während der Fahrt), Schwebender Dinettentisch, ausdrehbar, ISOFIX-System (2 Kindersitze), Zwei-Lagen-Kaltschaummatratzen mit atmungsaktivem und strapazierfähigem Matratzenüberzug, Heckquerbetten mit durchgängigem Lattenrost, Lattenroste inkl. Matratzen, stapel-/entnehmbar, Polster: TURIN, Polster: ACTIVE ROCK
- Hinter-/Vorderachsstabilisator, Scheibenbremsen, Linkslenker, Scheinwerfer mit schwarzem Rahmen, Kühlergrillabdeckung in Wagenfarbe, lackiert, Frontstoßfänger genarbt, unlackiert Grau, 15" Bereifung, Allwetterbereifung, Fahrerairbag, Beifahrerairbag, Höhenverstellung Fahrersitz, Cupholder in der Mittelkonsole, Original FIAT Captainchair-Sitze mit Armlehnen, Fahrerhaussitze drehbar, Sitzkasten-Verkleidungen Fahrerhaussitze, Tempomat – Cruise Control, ESP, Hill Holder (Berganfahrhilfe), ABS, Elektronische Wegfahrsperrung, Elektromechanische



Servolenkung, Trailer Stability Control System, Post Collision Braking System, Seitenwindassistent, Fix&Go Reifenreparaturset, Fahrzeugschlüssel mit Fernbedienung zur Ver- und Entriegelung der Fahrerhaustüren, Elektrische Fensterheber (Fahrer- und Beifahrertür), Halogen Serienscheinwerfer mit Tagfahrlicht, Stahlfelgen, Klimaanlage Fahrerhaus, manuell – inkl. Pollenfilter und Außentemperaturanzeige, Elektrische Parkbremse, Voll-LED-Frontbeleuchtung (Abblend-, Fern- und Blinklicht), Chassis in Sonderlackierung: Lanzarote Grey, Kraftstofftank 90 Liter

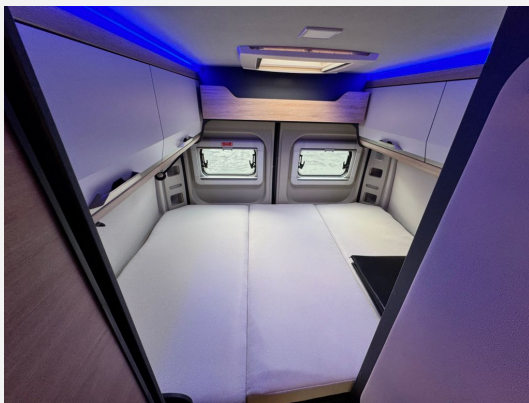
- Pakete (FIAT Paket – KNAUS Camper Vans, Funline-Paket, Styling-Paket I - LIGHT, Media-Paket, Ambiente Licht-Paket inkl. Lichtsteuerung, E-Paket)
- Kocher-Spülen-Kombination inkl. 2-Flammen-Kocher mit elektrischer Brennerzündung und geteilter Glasabdeckung, Gasbedienteile zentral angeordnet, Küchenarbeitsplatte mit klappbarer Arbeitsplattenverlängerung, Toiletten-/Duschraum mit ausziehbarem Waschbecken und geräumigem Ober- und Unterschrank, Dusche mit entnehmbarem Duschvorhang, sicher durch Magnete befestigt, Kassetten-Toilette THETFORD drehbar, Schiebemechanik für Toilette, Einlegeboden für Duschwanne, Kompressor-Kühlschrank 90 Liter (incl. 7,5 Liter Gefrierfach)
- Zuschalt-/Trennautomatik für Starter- und Aufbau-Batterie, Ladeautomat elektrisch für Aufbau-/Fahrzeug-Batterie, CEE-Außenanschluss für 230 V, mit Sicherungsautomat, FI-Schutzschalter, Bord-Control mit digitaler Anzeige für Strom, Wasser, Abwasser und Batterie, LED-Beleuchtung Wohnraum (Ausnahme: Einstiegsleuchte + Gepäckraum), Ladebooster für Aufbau-Batterie, Ladegerät mit 25 A Ladeleistung, für Lithium-Batterie geeignet, 230 V SCHUKO-Steckdosen Variante „D/AT/ES/FI/BE/IT/NL/DK/SE“, LiFePO4-Bordbatterie (statt Serienbatterie)

Irrtümer und Änderungen vorbehalten

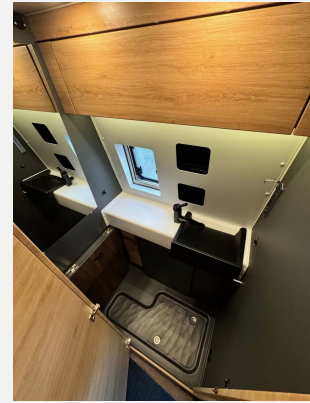
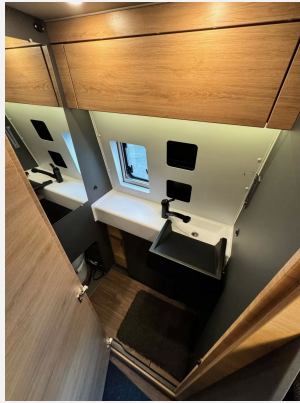
Bilder











**Verkäufer**

Degen Caravan KG  
Herr Daniel Degen  
Schulstraße 9-11  
95488 Eckersdorf

☎ 0921/7351-0

FAX 0921/7351-10

✉ info@degen-eckersdorf.de

**Verkäufer**

Frau Kerstin Degen  
Schulstr. 9-11

☎ 0921 - 73 51 0

FAX 0921 - 73 51 10

✉ info@caravan-degen.de