

Exposé

Weinsberg X-CURSION VAN 500 MQ EDITION [PEPPER]
3. Bett, Heck-Fahrradträger

56.880,- €

MwSt. ausweisbar

Fahrzeug



Grundriss



Technische Daten

Erstzulassung	01/2024
Leistung	110 KW / 150 PS
km Stand	11700 km
Umweltplakette	grün
Schadstoffklasse/-norm	Euro 6d-final
Basisfahrzeug	VW T6
Motordetails	110kW/150PS, Automatikgetriebe
Getriebe	Automatik
Anzahl Schlafplätze	3
Gesamtlänge	588 cm
Gesamtbreite	220 cm
Höhe	291 cm
Innenhöhe	199 cm
Aufbauart	Teilintegriert
Leergewicht	2595 kg
Masse in fahrber. Zustand	2870 kg
techn. zul. Gesamtmasse	3500 kg
Zuladung	630 kg
Infrastruktur	Küche WC
Liegeflächen	Hubbett (197x145) Heck (135x200)
Sitze mit Gurt	4
Kraftstoff	Diesel
Heizung	TRUMA Combi 4 D
Kühlschrankvolumen	90 l
Gefriervolumen	7,5 l
Wasservorrat	65 l
Wasservorrat (ink Boiler)	75 l
Abwassertankvolumen	58 l
Ladegerät	Ladegerät 216 VA A
Batterie	80 Ah
Polster	Malabar
Steckdosen 230V	4
Steckdosen 12V	USB 2 x
Führerscheinklasse	B
	ehem. Mietfahrzeug
	Hubbett, Doppelbett quer

Beschreibung

- **Auflastung auf 3.500 kg zGG**
- **Einstiegsstufe elektrisch**
- **Fahrradhalter f. 2 Räder Heck Thule G2**
- Neufahrzeug mit Tageszulassung in 01-2024, somit Garantie bis 01-2026

- Insektenschutztür
- **Ausstellfenster Heck links**
- Ausstellfenster Hutze
- **Rahmenfenster Seitz S 7**
- Alu-Glattblech
- Front-und Seitenscheibenverdunkelung
- Chassis. Ascotgrau
- USB Steckdosen
- Ambientebeleuchtung
- Antennen System Oyster 60 Premium Twin
- 27" TV mit HD Tuner inkl. Halterung
- **Lithium Ionen Bordbatterie**
- Beheizter Abwassertank
- Wasserfiltersystem " mini"
- **ausziehbares Easy-Move-Bett für eine Person**
- Zugelassene Sitzplätze 3

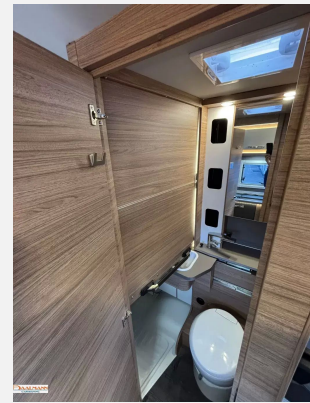
Irrtümer und Änderungen vorbehalten

Ausstattung

- Multifunktionslenkrad, Nebelscheinwerfer, Tagfahrlicht LED, Tempomat, Zentralverriegelung Fahrerhaus
- 2. Garagentür, Ausstellfenster links hinten, Einstiegstufe elektrisch, Fahrerhaustür, Fahrradträger für 2 Räder, GFK-Dach, Heckgarage, Markise, Rahmenfenster, Service-Box von außen zugänglich: inkl. Frisch-/Abwasserhahn, 230V Euro-Außenanschluss, Verdunkelungs- und Fliegenschutzrollos, Vorzeltleuchte
- Ambiente-Beleuchtung, Fahrerhaus-Verdunklungssystem, Hubbett mit hochwertiger Hubmechanik, LED-Beleuchtung
- Klimaanlage FH manuell, Sitzheizung Fahrerhaus, Umluftanlage, Gasheizung
- Kühlschrank mit Frostfach
- Cassettentoilette drehbar, Dusche, Frischwassertank, Warmwasser, Wasserfiltersystem „BWT - Best-Camp mini“
- Bluetooth Fahrerhaus, Navigationssystem, Radio-Installation inkl. 2 Lautsprecher im Fahrerhaus, Radio/Tuner, Rückfahrkamera, SAT-Anlage automatisch, TV, TV-Halter
- Lithium-Ionen-Bordbatterie (statt Serienbatterie), USB-Steckdose (Küchenbereich), USB-Steckdose (Schlafbereich), Zusätzliche 230V SCHUKO-Steckdose in der Küche

Irrtümer und Änderungen vorbehalten

Bilder





Verkäufer

Caravan Daalmann GmbH
Verkaufsteam
Einsteinstrasse 10
49835 Wietmarschen-Lohne

☎ 05908/91900-22

☎ FAX 05908 - 91900 19

✉ verkauf@daalmann.de