

Exposé

Caravelair Alba 390

19.990,- €

MwSt. ausweisbar

Fahrzeug



Grundriss



Technische Daten

Modell-/Baujahr	2025
Anzahl Schlafplätze	3
Gesamtlänge	568 cm
Gesamtbreite	210 cm
Höhe	258 cm
Umlaufmaß	874 cm
Aufbaulänge	457 cm
Masse in fahrber. Zustand	879 kg
techn. zul. Gesamtmasse	900 kg
Zuladung	21 kg
Auflastung	1300 kg
Kühlschrankvolumen	85.00 l
Wasservorrat	50 l
Abwassertankvolumen	30 l
Polster	Ottawa
Steckdosen 230V	3
	Doppel-/franz. Bett

Sonderausstattung enthalten in diesem Fahrzeug:

- Safety Paket (AKS 3004 - Antischlingerkupplung, Ersatzrad Stahl (Gaskasten), Stoßdämpfer)
- Cosy Paket (Serviceklappe (100x40 cm), Panoramadachfenster (70x50 cm), Premium-Matratze, Fliegengittertür, Flexible Leselampe LED mit USB)
- Shower Paket (Ausziehbare Duscharmatur, Frischwassertank 50L, Abwassertank 30L, Warmwasser Truma Therme 5L (230V))
- Heizung TRUMA 3004 (GAS)
- Polster Ottawa

Caravelair Alba 390**TECHNISCHE DATEN****MASSE (m):**

- Gesamtlänge inkl. Deichsel : 5.68
- Außenlänge : 4.57
- Innenlänge : 4
- Gesamthöhe : 2.58
- Innenhöhe : 1.95
- Gesamtbreite : 2.1
- Innenbreite : 1.94
- Maße Ersatzrad : 185 70 R14
- GEWICHT (kg)
- Leergewicht : 810
- Masse in fahrbereitem Zustand +/-5% : 827
- Zulässiges Gesamtgewicht : 900
- Auflastung 1 : 900/1300
- Auflastung 2 : 1300
- Vorzeltlänge +/-5% : 8.74
- AUTONOMIE
- Frischwasserkanister : 12L
- Steckdosen 230V : 3
- SCHLAFZIMMER
- Bug (cm) : 138x190
- Heck (cm) : 125/86x190
- KÜCHE
- Kühlschrank 85L : 85L
- Edelstahlspüle
- 2-flammiger Kocher
- Wc
- Elektrische Kassettentoilette
- Ausrüstung
- Frischwasserkanister : 12L
- Kassettentoilette
- Duschwanne
- Dritte Bremsleuchte
- Stützrad

- Verlängerte Kurbelstützen vorne
- Radkappen
- Konstruktion IRP-Technologie
- GFK-Polyester Wände
- Polyester Dach
- Doppelverglasung Ausstellfenster
- Heckfenster
- Vorzeltleiste
- LED Vorzeltleuchte
- Integrierter Gaskasten
- Kombirollos
- Wechselrichter 230V/12V mit Abschalter und
- Ladegerät
- Vorbereitung für Klimaanlage
- TV-Vorbereitung: SAT- und 230V-Steckdosen
- USB-Steckdosen
- Steckdosen 230V
- LED-Innenbeleuchtung

Als Vertragshändler bieten wir Ihnen auch diverse Nachrüstmöglichkeiten in unserer hauseigenen Werkstatt an sowie attraktive Finanzierungsmöglichkeiten. Sprechen Sie uns an.

ÜBER UNS: <https://www.bmoved.biz/ueber-uns/>

Bei uns beginnt Dein Urlaub! Wir sind nicht nur Caravan Händler, wir schaffen individuelle Freizeiterlebnisse.

Wir sind der **Caravan-Freizeitanbieter** in unserer Region. Wir bieten ganzheitliche Freizeitlösungen und schaffen damit die Basis für außergewöhnliche Erlebnisse & Erinnerungen.

Flexibel und unkompliziert verreisen wann, wie und wohin du willst egal wer du bist und wie alt du bist. Um die unterschiedlichsten Freizeitträume im Wohnmobil, Wohnwagen oder Camper Van wahr werden zu lassen, unterstützen wir unsere Kunden mit Leidenschaft, gutem Service und kompetenter Beratung.

Dies macht den Kauf bei **B MOVED** zu einem tollen Gesamterlebnis.

- Große Auswahl an Lagerfahrzeuge vor Ort, 25.000 qm Ausstellungsfläche
- zertifizierte Vertragswerkstatt
- Caravanstellplätze innen und außen mit/ohne Stromzugang
- große Zubehörauswahl zur Nachrüstung
- DEKRA Stützpunkt
- Individuelle Beratung

Unsere Werte

Um unserem Anspruch gerecht zu werden, wollen wir eine gemeinsame Werte-Kultur schaffen und leben. An diesen Werten orientieren wir uns als Unternehmen und leben diese nach innen wie nach außen vor.

– **BEGEISTERUNG**

Wir sind überzeugt von unseren Produkten und Dienstleistungen und wollen andere mit unserer Begeisterung anstecken.

– **PERFORMANCE EXZELLENZ**

Wir hören zu und gehen auf Bedürfnisse ein; auch über das erwartete Maß hinaus und zeigen Einsatz.

– **TEAMGEIST**

Wir arbeiten gemeinsam als Team und erarbeiten individuelle Lösungen.

– **VERANTWORTUNG**

Wir übernehmen Verantwortung für unser Handeln. Wir pflegen eine offene Fehlerkultur und bemühen uns um faire Lösungen.

– VERTRAUEN

Wir begegnen uns und unseren Kunden mit Respekt und Aufrichtigkeit. Unsere Versprechen halten wir ein.

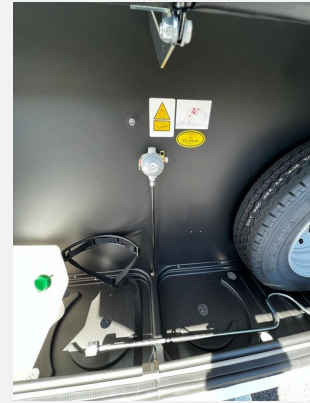
Die im Inserat gemachten Angaben sind unverbindliche Beschreibungen. Sie stellen keine zugesicherten Eigenschaften dar. Der Verkäufer haftet nicht für Irrtümer, Eingabefehler und Datenübermittlungsfehler / Änderungen, Zwischenverkauf und Irrtümer vorbehalten.

Ausstattung

- Antischlingerkupplung
- GFK-Dach
- WC

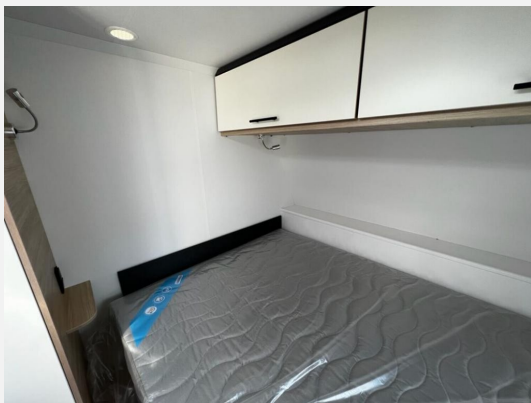
Bilder











Verkäufer

B MOVED
Frau Marion Murawski
Landstraße 61
52511 Geilenkirchen

☎ 02404 9130230

FAX 02404 81753

✉ info@bmoved.biz